

Living Space®



Living Space® Partnership

Samen sterker in een uitdagende markt

Gezamenlijke uitdaging

De markt verandert in een stevig tempo. Niet langer bepalen fabrikanten en hun technologie de vraag; de eindgebruiker is aan zet. De gebruiker eist een hoog niveau in veiligheid, comfort en in toenemende mate duurzaamheid. Dat vraagt om een andere rol van fabrikant en installateur. Willen we slagvaardig blijven in deze markt dan zullen we in alles wat we doen de wensen van de gebruiker voorop moeten stellen. Deze tendens is aanleiding voor de lancering van het Living Space® Partnership, want wij geloven in de kracht van samenwerken.

Door samen op te trekken in de markt, kunnen we beter inspelen op de wensen van de gebruiker, creëren we meer exposure en vooral meer kansen. Het Living Space® Partnership levert daarvoor een platform. Met moderne communicatietechnieken, gerichte training, technical support en natuurlijk de Living Space® Experience. Want ervaren is overtuigen.

Neem een voorsprong op uw concurrentie en ga voor het Living Space® Partnership.

Partnership

Het Living Space® Partnership biedt u:

- **extra marktkansen**, ABB helpt u om in te spelen op nieuwe markten met trends op het gebied van comfort, veiligheid en duurzaamheid
- **betere projectresultaten**, werken vanuit toegevoegde waarde en projectefficiëntie en niet alleen vanuit prijsconcurrentie
- **succesvolle samenwerking**, ABB-ondersteuning in iedere fase van het project, van engineering tot uitvoering en zelfs tot na oplevering
- **continuïteit**, met ABB heeft u een wereldwijd opererende onderneming als partner: een sterke speler achter het merk Busch-Jaeger met innovatieve en kwalitatief hoogwaardige producten



“Het verschil tussen een klant en een partner is dat een klant de gewenste producten bestelt, terwijl partners samen optrekken in de markt en samen succesvolle projecten realiseren.”

Henk van den Broek, Sales Manager Woningbouw & Utiliteit, ABB



Het Living Space® Partnership is een uitgekiend platform voor samenwerking. Het bestaat uit diverse onderdelen, enkele belangrijke zijn:

01 Living Space® Experience

Partners hebben expliciete toegang tot de 'ultieme showroom' van Busch-Jaeger in Nieuwegein, gericht op woningbouw en utiliteit. Op een oppervlakte van 140 m² vindt u hier een keur aan Busch-Jaeger-producten en ABB i-bus® KNX-oplossingen. Alle set-ups zijn gericht op uitproberen en ervaren in levensechte situaties. De Living Space® Experience is een uniek centrum waar u zich met uw klanten kunt laten inspireren. Als partner beschikt u over een eigen Living Space®-toegangspas.

02 Excellence Portal

Op deze speciale website bestelt u heel eenvoudig en veilig uw eigen promotiemateriaal. De Busch-Jaeger-advertenties en drukwerk zijn opvallend voorzien van uw naam, logo en bedrijfsgegevens en bestelt u tegen gereduceerd tarief. Daarnaast mag u de waarde van een half procent van uw jaarlijks gerealiseerde Busch-Jaeger-omzet aan extra uitingen bestellen. Verwachte beschikbaarheid van de Excellence Portal is najaar 2014.

03 Trainingen

Binnen het Living Space® Partnership ontvangt u jaarlijks een trainingsvoucher. Daarmee kunt u trainingen volgen uit het programma van ABB in Ede op het gebied van installatietechniek, KNX en Busch-Jaeger. Daarnaast mag u de waarde van een half procent van uw jaarlijks gerealiseerde Busch-Jaeger-omzet aan extra trainingen bij ABB besteden.

04 Online InstallatieScan

Onze InstallatieScan is een intelligente website gericht op het vertalen van de vraag van de klant in passende oplossingen en producten. In enkele processtappen doorloopt u samen met uw klant thema's zoals comfort, energie-efficiency, veiligheid en design. U heeft altijd alle productinformatie bij de hand en aan het eind hoeft u alleen nog het lijstje uit te draaien. Handig!

Commitment

ABB ziet gelijkwaardigheid, vertrouwen en wederzijds commitment als belangrijke pijlers van het Living Space® Partnership. Dit partnership biedt u als installateur extra kansen om een voorsprong op te bouwen in de markt, gezamenlijk eerder en vaker betrokken zijn in het bouwproces van projecten. Wij verwachten van partners de intentie om projecten uit te voeren met ABB-oplossingen.

Interesse?

Vraag uw contactpersoon van ABB/Busch-Jaeger om meer informatie.

De voordelen van het Living Space® Partnership

Altijd op de hoogte van de laatste ontwikkelingen

Efficiënter samenwerken in projecten

Gerichte trainingen voor optimaal werken met de producten

Voorkeurspositie bij technische support

Meer zichtbaarheid in de markt

Professioneel promotiemateriaal

Expliciete toegang tot de Living Space® Experience

Meer verkoopkansen



Waarom partners voor ons kiezen

Tailormade installatiemethode

Adviseursbenadering

Engineering

Verlengde
garantiemogelijkheden

Living Space[®] Experience

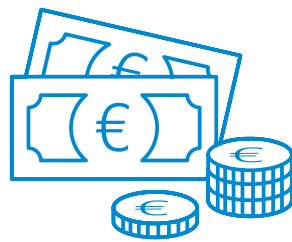
Energy Efficiency scan

Carehome of the Future

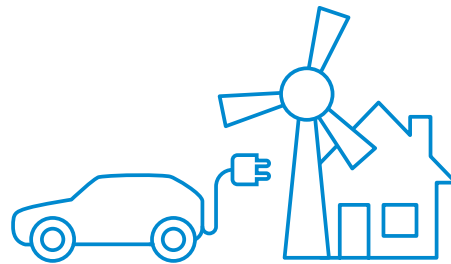
KNX- en EV/PV-
regelgeving-trainingen

Partnervermelding
op Busch-Jaeger-website

Verkoopondersteunende app's

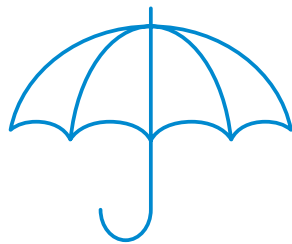


Betere projectresultaten

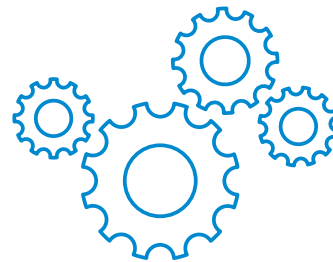


Extra marktkansen

Ontzorgen



Continuïteit



BIM-data

Productkeuze calculator

Consumer marketing

Verkooptraining
voor installateurs

Excellence Portal

Technische helpdesk

Online InstallatieScan

Calculatie- en
ontwerpsoftware

Lean-oplossingen

Smart Grid en DC-ontwikkelingen

Living Space® is de naam van de marktbenadering van ABB voor Busch-Jaeger. Het omvat een grote reeks aan producten en oplossingen voor met name de woningbouw en utiliteit. Living Space®-producten onderscheiden zich door design, intelligentie en gebruiksvriendelijkheid. Busch-Jaeger geeft de gebruiker de controle over de elektrotechnische functies in huis en bedrijfsgebouw. Living Space® speelt in op belangrijke thema's zoals veiligheid, comfort en (energie-)efficiency.

ABB b.v.

Een onderneming
van de ABB-groep

Postbus 104
6710 BC Ede

Frankeneng 15
6716 AA Ede

www.BUSCH-JAEGER.nl
info.lowvoltageproducts@nl.abb.com

Tel.: +31 (0)318 66 92 25
Fax: +31 (0)318 64 24 42

Busch-Jaeger-producten zijn verkrijgbaar bij de elektro-vakhandel