



NEU:
AFDD
mit FI/LS!

**Brandschutzschalter
mit FI/LS: DS-ARC1**
Maximale Sicherheit –
einfache Installation

Menschen und Werte besser geschützt

Erweiterter Brandschutz in der Elektroinstallation

In jedem Jahr entstehen europaweit über zwei Millionen Brandfälle durch Fehler in der elektrischen Installation, überwiegend durch gefährliche Fehlerlichtbögen. Brandschutzschalter erkennen diese Fehlerlichtbögen und schützen so Menschen, Gebäude und Werte vor elektrisch gezündeten Bränden.

Die deutsche DIN VDE 0100-420:2016-02 sieht den verpflichtenden **Einsatz von Fehlerlichtbogen-Schutzeinrichtungen** (AFDDs) in zahlreichen öffentlichen Gebäuden (mit unersetzbaren Gütern), Bibliotheken, Museen, Kindertagesstätten, Seniorenwohnheimen, Holzhäusern (bei überwiegend nicht feuerhemmenden Baustoffen) und feuergefährdeten Betriebsstätten wie Schreinereien oder Papierfabriken vor. Der Einsatz in Schlafräumen wird zudem empfohlen.

Der Brandschutzschalter (AFDD) DS-ARC1 mit integriertem FI/LS-Schalter (RCBO) analysiert über einen eingebauten Mikrocontroller kontinuierlich das **Frequenzbild des Stroms** – und erkennt so zuverlässig Fehlerlichtbögen im Endstromkreis.



Einfacher, besser, sicherer – Ihr Nutzen

Reduzierte Ausfallzeiten durch einfachere Fehlerbehebung

DS-ARC1 ist mit verschiedenen Funktionen ausgestattet, die eine einfachere Fehlersuche in der Installation sichergestellt:

- **LED-Anzeige** zeigt die Ursache für die Auslösung und bietet die Möglichkeit, den letzten aufgrund von Fehlerlichtbogen oder Überspannung aufgetretenen Auslösegrund im Speicher abzurufen
- **Fehlerstromanzeige** am Schalthebel (blaue Flagge) zur eindeutigen Identifizierung von Fehlerstromauslösungen
- **Schaltstellungsanzeige** (CPI) zur Identifizierung des Kontaktstatus unabhängig von der Schalterposition

Test-Taste und interner Selbsttest

- **Weißer Test-Taste** zur Überprüfung der korrekten Funktion des Fehlerstrom-Schutzschalters
- **Orangefarbene Test-Taste** zur Überprüfung der korrekten Funktion der Fehlerlichtbogen-Schutzeinrichtung
- **Interner Selbsttest** läuft kontinuierlich

Einfache Installation und flexible Anpassungen

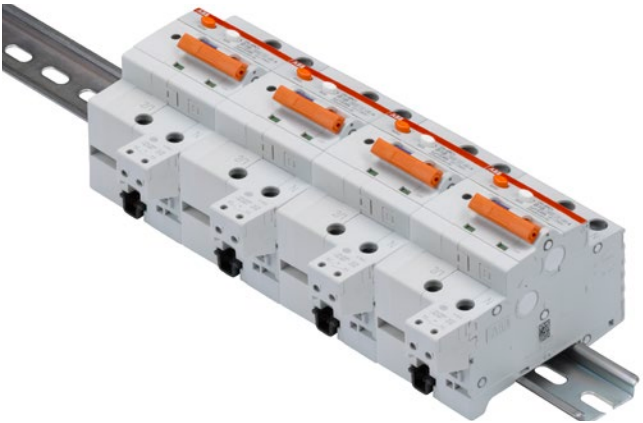
Doppeltgerichtete Zylinderklemmen sorgen für getrennte Einspeisung mit Phasenschienen und Leitungen. Eine schnelle Installation ist mit geeigneten **Phasenschienen** ohne zusätzliche Kabel möglich. Zusätzlich ist eine flexible Stromversorgung durch eine **Anschlussmöglichkeit von oben und unten** möglich. Vollständig in die bewährte System Pro M compact® Baureihe integriert, lässt sich DS-ARC1 einfach mit verschiedenem **Zubehör** kombinieren. Ein **unten anbaubarer Hilfsschalter** kann montiert werden, wodurch sich DS-ARC1 besonders für Nachrüstungen und Anwendungen mit begrenztem Platz eignet.

Einfache Installation

Schnelle und sichere Installation



Beispiel: Querverdrahtung von 4 x DS-ARC1 mit einer Phasenschiene PS2/8/16AFDD (von oben oder unten möglich) in 12 TE Breite



Beispiel: 4 x DS-ARC1, platzsparend mit 4 x unten anbaubarem Hilfsschalter S2C-H01 (1Ö) oder S2C-H10 (1S) in 12 TE Breite

Einfache Installation dank der vollständigen Integration ins System pro M compact®.

Sicherheit und Komfort in Gebäuden

Schutz von Menschen und unersätzlichen Gütern

Die DS-ARC1 und DS-ARC1 M sind 1P+N Fehlerlichtbogen-Schutzeinrichtungen (AFDDs) mit integriertem FI/LS-Schalter Typ A mit 6 kA und 10 kA Bemessungsschaltvermögen. In nur drei Teilungseinheiten Breite bietet der DS-ARC1 einen vollständigen Schutz für Menschen und wertvollem Besitz in Gebäuden.

Zuverlässiger Schutz vor:

- Überstrom (Überlast oder Kurzschluss)
- Fehlerströme gegen Erde
- Serielle und parallele Fehlerlichtbögen
- Fehlerlichtbögen gegen Erde
- Überspannung (intern) für das Gerät

Ihr Nutzen

- 100% **flexible Stromversorgung** dank der Möglichkeit von oben oder unten zu verdrahten
- Bis zu 50% Zeitersparnis durch **einfache Verdrahtung** mit entsprechenden Phasenschienen
- **Reduzierte Wartungszeiten** durch zuverlässige Fehlersuche zur Unterscheidung der verschiedenen Auslöseursachen mit LED Speicherabruffunktion
- 100% kompatibel mit System Pro *M compact*® **Zubehör, platzsparend** mit unten anbaubarem Hilfsschalter
- **Isolationsprüfung**: bis 600 V nicht abklemmen



Kontakt

Busch-Jaeger Elektro GmbH

Freisenbergstraße 2
58513 Lüdenscheid, Deutschland

busch-jaeger.de
info.bje@de.abb.com

Zentraler Vertriebsservice
Tel. +49 (0) 2351 956-1600
Fax +49 (0) 2351 956-1700

www.abb.de/brandschutzschalter

Technische Änderungen der Produkte sowie Änderungen im Inhalt dieses Dokuments behalten wir uns jederzeit ohne Vorankündigung vor. Bei Bestellungen sind die jeweils vereinbarten Beschaffenheiten maßgebend. ABB AG übernimmt keinerlei Verantwortung für eventuelle Fehler oder Unvollständigkeiten in diesem Dokument.

Wir behalten uns alle Rechte an diesem Dokument und den darin enthaltenen Gegenständen und Abbildungen vor. Vervielfältigung, Bekanntgabe an Dritte oder Verwertung seines Inhaltes – auch von Teilen – ist ohne vorherige schriftliche Zustimmung durch ABB AG verboten.

Copyright© 2018 ABB – Alle Rechte vorbehalten