

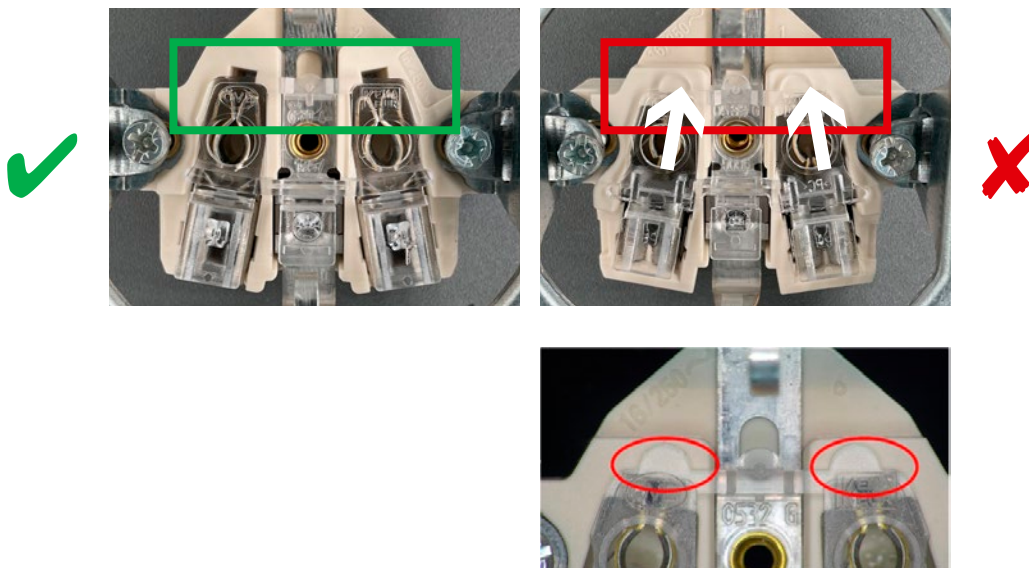
Technische Verfahrensanweisung für Elektro-Fachkräfte zum Austausch von Busch-Jaeger Steckdosen mit Safety+

1. Ermitteln Sie die Anzahl, Programmvariante und Farbe der ab dem 1. November 2024 durch Sie installierten Steckdosen Safety+.
2. Fordern Sie unter Angabe der Anzahl der verbauten Steckdosen, Programmvariante und Farbe auf unserer Webseite

www.busch-jaeger.de/rueckruf-elektrofachpersonal

die möglicherweise benötigten Austauschteile an.

3. Anschließend erhalten Sie eine individuelle Vorgangsnummer. Busch-Jaeger beliefert Sie mit der erforderlichen Anzahl an Safety+ Steckdosenabdeckungen (C-Scheiben), die Sie für den Austausch bei betroffenen Artikeln verwenden.
4. Überprüfen Sie nach Erhalt der benötigten Austauschteile die eingebauten Steckdosen folgendermaßen:
 - + Stellen Sie eine sichere Arbeitsumgebung gemäß der elektrotechnischen Sicherheitsregeln her.
 - + Demontieren Sie die Steckdosenabdeckung (C-Scheibe) der installierten Safety+ Steckdosen.
 - + Überprüfen Sie die optischen Merkmale des Steckdoseneinsatzes anhand des nachfolgenden Bildes



5. Wenn am transparenten Kunststoffteil des Steckdoseneinsatzes keine Noppen rechts und links erkennbar sind (linkes Bild), ist die Steckdose samt Steckdosenabdeckung **in Ordnung**. Montieren Sie die ursprüngliche Steckdosenabdeckung und nehmen Sie die Steckdose wieder in Betrieb.
6. Sind **zwei** Noppen am transparenten Kunststoffteil des Steckdoseneinsatzes erkennbar (Bilder rechts), muss die Steckdosenabdeckung (C-Scheibe) ausgetauscht werden. Tauschen Sie dafür die installierte Steckdosenabdeckung (C-Scheibe) durch eine der neu gelieferten Steckdosenabdeckungen (C-Scheiben) aus. Nehmen Sie danach die Steckdose wieder in Betrieb.
7. Bitte senden Sie alle Steckdosenabdeckungen (C-Scheiben) unter Angabe Ihrer Vorgangsnummer an Busch-Jaeger zurück. Dies gilt sowohl für die ungenutzten Steckdosenabdeckungen als auch für die ausgetauschten Bauteile.

Wir danken Ihnen ausdrücklich für Ihre Unterstützung. Diese ist ein wichtiger Beitrag zur erfolgreichen Umsetzung des Rückrufs.

Wenn Sie Fragen haben, steht Ihnen unser Busch-Jaeger Kundenservice über **info.bje@de.abb.com** jederzeit zur Verfügung.

Telefonisch erreichen Sie uns montags bis freitags in der Zeit von 7.30 bis 17.00 Uhr unter **02351 / 956-1600**.

Busch-Jaeger Elektro GmbH
Freisenbergstraße 2
58513 Lüdenscheid
DEUTSCHLAND

Tel.: 02351 956-1600
Fax: 02351 956-1700

busch-jaeger.de