

**Busch-Installationsbus®****EIB-Wetterstation-4fach  
6190/40-101**

0073-1-6601

Rev. 1

06.01.2005

**GER****Montage und Betriebsanleitung**

Sorgfältig lesen und aufbewahren

**Sicherheitshinweise**

Arbeiten am 230 V Netz dürfen nur von Fachpersonal ausgeführt werden! Vor Montage, Demontage Netzspannung freischalten! Durch Nichtbeachtung von Installations- und Bedienungs-hinweisen können Brand und andere Gefahren entstehen!

**Technische Daten****Versorgung:**

|                             |                                    |
|-----------------------------|------------------------------------|
| Versorgungsspannung:        | 24 V AC ±10 %, 24 V DC +25% / -10% |
| Stromaufnahme:              | max. 250 mA                        |
| Spannung EIB:               | 24 V DC (+6 V / -4 V)              |
| Leistungsaufnahme EIB:      | typ. 150 mW                        |
| Umgebungstemperatur:        | -5 °C — +45 °C                     |
| Lager-/Transporttemperatur: | -25 °C — +70 °C                    |

**Feuchte**

Umgebung/Lager/Transport: max. 93% r. F., keine Betauung

Schutzart: IP 20 nach DIN EN 60529

Baubreite: 4 TE / 70 mm

Gewicht: ca. 150 g

**Anschlüsse**

|                                      |  |
|--------------------------------------|--|
| Eingänge, Versorgung:                | Schraubklemmen <ul style="list-style-type: none"> <li>0,5 mm<sup>2</sup> bis 4mm<sup>2</sup> eindrätig</li> <li>0,34 mm<sup>2</sup> bis 4 mm<sup>2</sup> feindrätig (ohne Aderendhülse)</li> <li>0,14 mm<sup>2</sup> bis 2,5 mm<sup>2</sup> feindrätig (mit Aderendhülse)</li> </ul> |
| Busch-Installationsbus®:             | Anschluss- und Abzweigungsklemme   |
| Kombisensor:                         | 4-pol. Anschlussklemme   |
| Erweiterungsmodul:                   | 6-pol. Systemstecker   |
| Sensoreingänge                       |  |
| Anzahl:                              | 4x analog, 1x digital  |
| auswertbare Sensorsignale (analog):  | 0 – 1 V DC, 0 – 0 V DC, 0 – 0 mA DC, 4 – 20 mA DC  |
| Impedanz Spannungsmessung:           | ca. 18 kW  |
| Impedanz Strommessung:               | ca. 100 W  |
| Versorgung externer Sensoren (+ Us): | 24 V DC. max. 100 mA DC  |

Technische Änderungen vorbehalten.

**Anschließbare Sensoren**

Bei Verwendung der nachfolgenden Messwertaufnehmer kann in der Software auf eine Voreinstellung zurückgegriffen werden. Bei Verwendung anderer Sensoren müssen die einzustellenden Parameter zuvor ermittelt werden.

| Art        | Einsatz | Typ     |
|------------|---------|---------|
| Helligkeit | Außen   | 6190/45 |
| Dämmerung  | Außen   | 6190/44 |
| Temperatur | Außen   | 6190/42 |
| Wind       | Außen   | 6190/43 |
| Regen      | Außen   | 6190/43 |

**Status LED**

|                            |   |
|----------------------------|---|
| Aus:                       | keine Spannungsversorgung                                       |
| Orange / Ein:              | Modulscan durch Wetterstation                                   |
| Orange / blinkt langsam:   | Modulscan Kombisensor (Warten auf Zuweisung eines Kombisensors) |
| Orange / blinkt schnell:   | Modulscan REG-Erweiterungsmodul                                 |
| Rot / Ein:                 | Fehler: Kein Projekt im Controller                              |
| Rot / blinkt langsam:      | Fehler: Unterspannung an Erweiterungsbus                        |
| Rot / blinkt schnell:      | Fehler: Fehler in Parametrierung                                |
| Grün / blinkt langsam:     | Adressenvergabe, Modulscan abgeschlossen, Projektierung OK      |
| LED Grün / blinkt schnell: | Parameter Download in die Module                                |
| LED Grün / Ein:            | Modulscan abgeschlossen, alles OK                               |

Langsam blinkend = 1/s; Schnell blinkend = 2/s

**Funktion**

Dieses Gerät ist ein Produkt des Busch-Installationsbus und entspricht den KNX-Richtlinien. Die Funktion des Gerätes ist softwareabhängig. Detaillierte Informationen, welche Software geladen werden kann und welcher Funktionsumfang sich damit ergibt sowie die Software selbst, sind der Busch-Jaeger EIB-CD zu entnehmen oder unter [www.busch-jaeger.de](http://www.busch-jaeger.de) downloadbar.

Planung, Installation und Inbetriebnahme des Gerätes erfolgen mit Hilfe einer KNX-zertifizierten Software.

Die EIB Wetterstation dient zur Erfassung und Weiterleitung von klimatischen Daten und Ereignissen. Es können bis zu vier analoge Messwertaufnehmer angeschlossen werden. Die Wetterstation kann sowohl Spannungs- als auch Stromsignale auswerten. Die Stromeingänge werden auf Drahtbruch überwacht.

|                  |           |           |
|------------------|-----------|-----------|
| Stromsignale     | 0 – 20 mA | 4 – 20 mA |
| Spannungssignale | 0 – 1 V   | 0 – 10 V  |

Pro Messwertaufnehmer sind zwei interne Grenzwerte definierbar, nach deren Über- oder Unterschreitung parametrierbare Aktionen ablaufen. Durch eine Kaskadierung mehrerer Wetterstationen können auch komplexe Systeme gesteuert werden. Nicht benötigte Eingänge lassen sich abschalten.

Die gemessenen Werte werden von der Wetterstation in Wert-Telegramme (EIS 5 oder EIS 6) umgesetzt. Dadurch können entsprechende Busteilnehmer (Visualisierungssoftware, Displays, Messwertanzeigen) in Regelprozesse eingreifen, Meldungen generieren oder wetterabhängige Prozesse steuern.

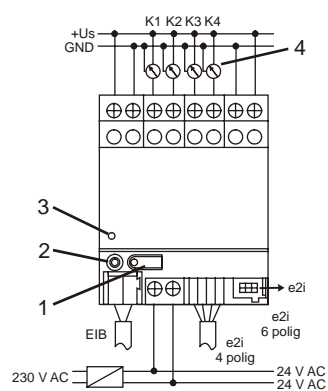
Die EIB Wetterstation benötigt zum Betrieb eine externe 24-V-Spannungsversorgung,. Diese kann zusätzlich auch die Heizung von Sensoren wie z. B. 6190/40 U oder 6190/43I versorgen.

**Montage**

Aufschnappen auf Hutprofilschiene 35 x 7,5 mm nach DIN EN 50022.

**Anschluss**

Die Klemmen Us und GND sind jeweils intern miteinander verbunden und dienen zur Versorgung externer analoger Sensoren. Bei Kurzschluss zwischen Us und GND wird die Spannung abgeschaltet.



|                    |   |
|--------------------|---|
| +Us:               | Versorgung externer Messwertaufnehmer   |
| GND:               | Bezugspotential für +Us und Eingänge K1 – K4                                  |
| K1 – K4:           | Messwerteingänge  |
| EIB-Anschluss:     | EIB-Anschlussklemme   |
| 24V AC/DC:         | externe Versorgungsspannung   |
| Anschluss 4-polig: | Anschlussklemme, 4-polig für WS Kombisensor (Wind, Regen, Helligkeit)         |
| Anschluss 6-polig: | Systemverbinder, 6-polig zum Anschluss eines Analogeingang-Erweiterungsmoduls |
| 1:                 | Programmier-Taste   |
| 2:                 | Programmier-LED   |
| 3:                 | Status-LED, dreifarbig (rot, orange, grün)                                    |
| 4:                 | Messwertaufnehmer   |

**Gewährleistung**

Busch-Jaeger Geräte sind mit modernsten Technologien gefertigt und qualitätsgeprüft. Sollte sich dennoch ein Mangel zeigen, übernimmt Busch-Jaeger Elektro GmbH (im folgenden: Busch-Jaeger) - unbeschadet der Ansprüche des Endverbrauchers aus dem Kaufvertrag gegenüber seinem Händler - im nachstehenden Umfang die Mängelbeseitigung für das Busch-Jaeger Gerät (im folgenden: Gerät):

**Umfang der Erklärung:** Diese Erklärung gilt nur, wenn das Gerät infolge eines - bei Übergabe an den Endverbraucher bereits vorhandenen - Konstruktions-, Fertigungs- oder Materialfehlers unbrauchbar oder die Brauchbarkeit erheblich beeinträchtigt wird (Mangel). Sie gilt insbesondere nicht, wenn die Beeinträchtigung der Brauchbarkeit des Gerätes auf natürliche Abnutzung, unsachgemäßer Verwendung (einschließlich Einbau) oder Einwirkung von aussen beruht. Diese Erklärung stellt keine Beschaffheitsgarantie im Sinne der §§ 443 und 444 BGB dar.

**Ansprüche des Endverbrauchers aus der Erklärung:** Im Falle eines berechtigten und ordnungsgemäß geltend gemachten Anspruchs wird Busch-Jaeger nach eigener Wahl den Mangel des Gerätes beseitigen (Nachbesserung) oder ein mangelfreies Gerät liefern. Der Endverbraucher kann keine weitergehenden Ansprüche aus dieser Erklärung herleiten, insbesondere keinen Anspruch auf Erstattung von Kosten oder Aufwendungen im Zusammenhang mit dem Mangel (z.B. Ein-/Ausbaukosten) noch auf Ersatz irgendwelcher Folgeschäden.

**Geltungsdauer der Erklärung (Anspruchsfrist):** Diese Erklärung ist nur für während der Anspruchsfrist bei Busch-Jaeger geltend gemachte Ansprüche aus dieser Erklärung gültig.

Die Anspruchsfrist beträgt 24 Monate ab Kauf des Gerätes durch den Endverbraucher bei einem Händler ("Kaufdatum"). Sie endet spätestens 30 Monate nach dem Herstellungsdatum des Gerätes.

**Geltungsbereich:** In dieser Erklärung findet Deutsches Recht Anwendung. Sie gilt nur für in Deutschland wohnhafte Endverbraucher und / oder Käufe bei in Deutschland sitzenden Händlern.

**Geltendmachung der Ansprüche aus dieser Erklärung:**

Zur Geltendmachung der Ansprüche aus dieser Erklärung ist das Gerät zusammen mit der ausgefüllten Servicekarte und einer Kopie des Kaufbeleges sowie einer kurzen Erläuterung des beanstandeten Mangels unverzüglich an den zuständigen Fachhändler, bei dem das Gerät bezogen wurde, oder das Busch-Jaeger Service-Center auf Kosten und Gefahr des Endverbrauchers zu senden.

**Verjährung:** Erkennt Busch-Jaeger einen innerhalb der Anspruchsfrist ordnungsgemäß geltend gemachten Anspruch aus dieser Erklärung nicht an, so verjähren sämtliche Ansprüche aus dieser Erklärung in 6 Monaten vom Zeitpunkt der Geltendmachung an, jedoch nicht vor Ende der Anspruchsfrist.

Busch-Jaeger Elektro GmbH, Service-Center, Gewerbering 28, 58579 Schalksmühle, Fon: 0180-5669900