

Kurzanleitung Geofencing

How-To_

Beschreibung:

Was ist Geofencing und wie kann ich es bei Busch-free@home sinnvoll nutzen?



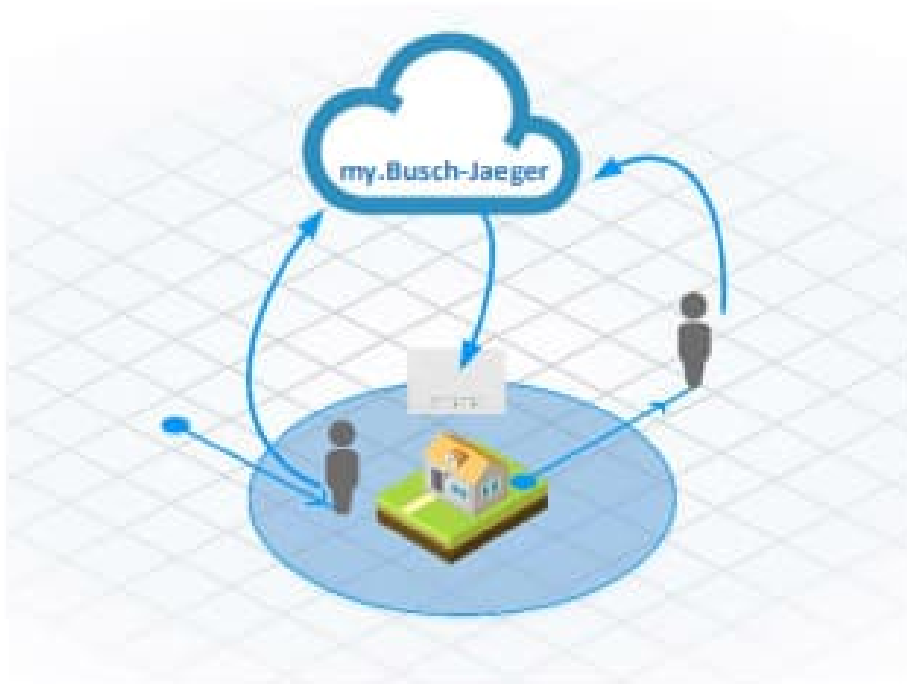
Geofencing

Einleitung:

Die Geofencing Funktion ermöglicht es bei betreten oder verlassen eines Ortes automatisch eine Aktion im Haus ausführen zu lassen. So ist es z.B. möglich eine Alles-Aus Szene zu Triggern wenn alle Bewohner das Haus verlassen haben, oder die Heizung anzuschalten, sobald der Arbeitsort verlassen wurde.

Voraussetzungen:

- Ein eingerichtetes free@home System
- Der abonnierte Fernzugriff bei my.buschjaeger.de
- Internetverbindung
- Smartphone mit Internetverbindung und installierter free@home App mit eingerichtetem Fernzugriff*
- Die Ortungsdienste des Smartphones müssen aktiviert sein und die free@home App muss berechtigt sein darauf zugreifen zu dürfen



Geofencing

Ablauf

Die Betriebssysteme der Smartphones (iOS/Android) verfügen über eine vordefinierte Ortungsfunktion. Diese ermittelt mittels GPS/WLAN den aktuellen Aufenthaltsort des Gerätes.

Wenn der free@home Nutzer nun eine oder mehrere Geolocations erstellt, so werden deren Koordinaten von der free@home App mit dem Betriebssystem ausgetauscht.

Wenn nun einer dieser definierten Orte betreten oder verlassen wird, benachrichtigt das Betriebssystem die free@home App über dieses Ereignis. Die free@home App wiederum kommuniziert dieses Ereignis verschlüsselt über den my.Busch-Jaeger Service an den System Access Point im Haus des Nutzers.

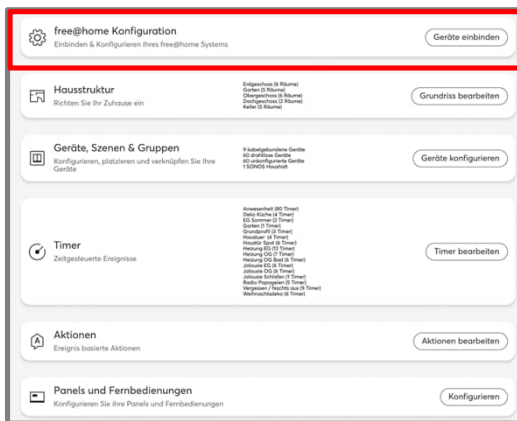
Es werden also keine Bewegungsdaten des Nutzer ausgetauscht, sondern lediglich das Ereignis: Ort „Arbeit“ betreten/verlassen, und auch diese Information wird verschlüsselt übertragen, so dass diese Information nur für die Endgeräte des Nutzers verfügbar sind.

Hinweis:

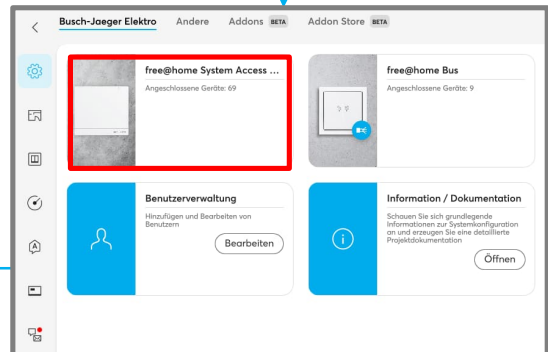
Der Nutzer wird bei der erstmaligen Verwendung der free@home App gefragt ob er den Zugriff auf den Standort erlauben will. Der Zugriff muss erlaubt sein damit die Geofencing Funktion funktioniert.

Die Berechtigung kann auch nachträglich noch im Betriebssystem des Smartphones unter:
Einstellungen > Datenschutz > Ortungsdienste geändert werden. Es muss die Option „immer“ ausgewählt sein.

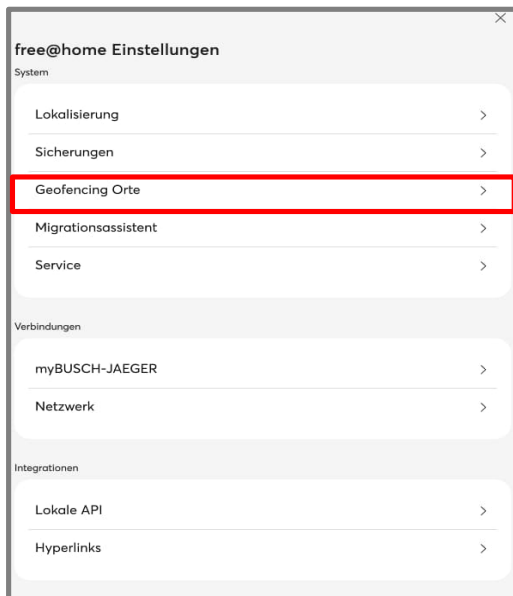
Geofencing – Erstellen von Standorten/Geolocations



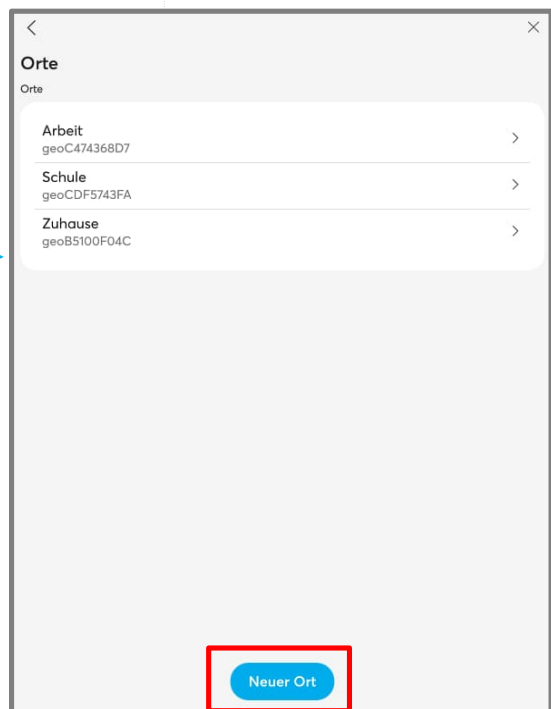
1. Anmelden in der Konfigurationsoberfläche und Auswahl des Menüpunktes „free@home Konfiguration“



2. Auswahl „free@home Access Point“



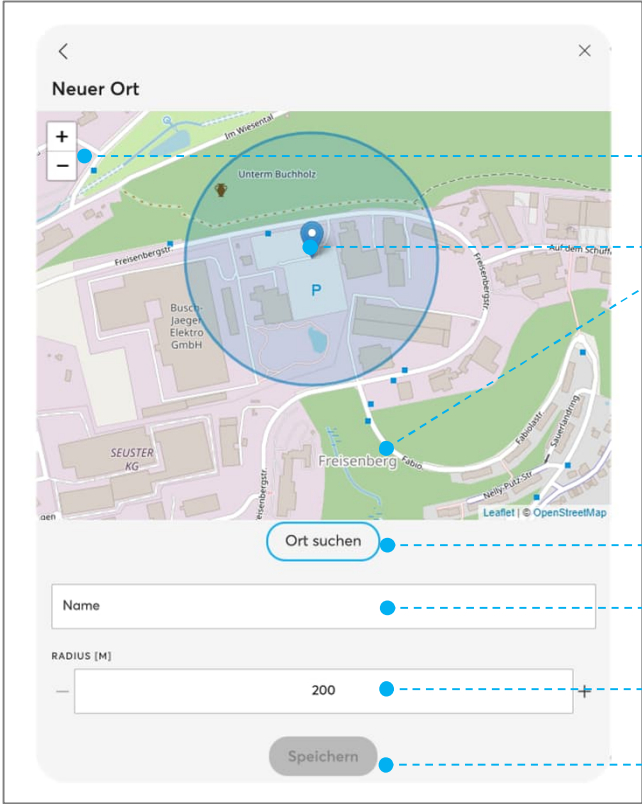
3. Auswahl „Geofencing Orte“



4. Es werden evtl. bereits angelegte Orte angezeigt. Neue Orte können über „Neuer Ort“ ergänzt werden

Geofencing – Parameter

Nach der Anwahl des Raumtemperaturreglers stehen rechtsseitig folgende Einstellmöglichkeiten zur Verfügung:



Neuer Ort

Zoom-Funktion (Alternativ über Mouse Rad)

Platzierung über „Klick - Rechte Mouse Taste“ an beliebiger Stelle in der Karte

Ort suchen

Ort über Straßen/Stadteingabe suchen

Name

Name wie der Ort in der free@home Umgebung genannt werden soll

RADIUS [M]

200

Radiusgrenze um den Ort – Der minimale Radius beträgt 200m

Speichern

Speichern des Ortes (an dieser Stelle kann ein erstellter Ort auch über einen „Löschen“-Button entfernt werden (o. Abb.))

Geofencing – Nutzen von Standorten/Geolocations

Aktionen mit Geolocations

Die Angelegten Geolocations können im Bereich Aktionen als Vorbedingung oder Ereignis verwendet werden. Wenn mehrere Smartphones bei my.Busch-Jaeger angemeldet sind, können auch mehrere Smartphone gleichzeitig als Melder fungieren. So könnte z.B. eine Aktion erstellt werden die die Heizung ausschaltet wenn alle Nutzer den Ort verlassen haben.



Vorbedingung hinzufügen
Art der Vorbedingung

- Am Tag
- Anwesenheit** (highlighted with a red box)
- Außenhelligkeit
- Außentemperatur
- Bei Nacht

1. Für die Nutzung einer GeoLocation in einer Aktion über „+“ in Vorbedingungen und/oder Ereignis eine „Anwesenheit“ hinzufügen

Vorbedingung hinzufügen
Anwesenheit

GeoLocation: [Dropdown menu]

Nutzer: [Dropdown menu] **Erforderlich**

Bitte wählen Sie zunächst einen Ort aus

Anwesenheit:

- Betreten** (selected, highlighted with a red box)
- Verlassen

Speichern

2. Auswahl der GeoLocation, einer oder mehrerer Mobilgeräte/Nutzer sowie Berücksichtigung beim Betreten oder Verlassen

Nutzer

- S21 von Daniel [BJE]
Außerhalb des Ortes
- Fridolinmobil [BJE]
App zum Aktivieren verwenden
- Galaxy S8
Außerhalb des Ortes
- Fridolinmobil iPad
App zum Aktivieren verwenden
- iPad von Daniel
App zum Aktivieren verwenden

Arbeitsort

- Arbeit (highlighted with a red box)
- Schule
- Zuhause
- Busch-Jaeger

Geofencing – Beispielaktion Heizung

Aktionen mit Geolocations

Für eine effiziente Heizungssteuerung wird beim Verlassen eines oder mehrerer Handys einer GeoLocation (z.B. Wohnhaus) die Heizung auf Standby versetzt. Tritt ein Handy wieder in die GeoLocation ein, wird die Heizung wieder aktiviert.

The screenshot shows a configuration interface for a geofencing action. It is divided into three columns: 'Vorbedingung (optional)', 'Ereignis', and 'Aktion / Benachrichtigung'.
- **Vorbedingung (optional):** A 'Kalender' (Calendar) condition with a start date of '1 September' and an end date of '30 April'.
- **Ereignis:** An 'Anwesenheit' (Presence) event for the location 'Zuhause' (Home). The user list includes 'Galaxy S8', 'SM-G930F', and 'Galaxy S7'. The event is triggered when the user 'Verlassen' (leaves) the location, with a 'Verzögerungszeit: 500 s' (delay time).
- **Aktion / Benachrichtigung:** Three actions are listed: 'Wohnen' (Living room) set to 'ECO', 'Küche' (Kitchen) set to 'ECO', and 'Bad' (Bathroom) set to 'ECO'. All actions are triggered 'Bei Auftreten des Ereignisses' (upon occurrence of the event).

1. Aktivieren des ECO-Betriebs bei einer längeren Abwesenheit (hier: 500s) in der Heizperiode (hier: 1.September bis 30.April)

The screenshot shows a configuration interface for a geofencing action, similar to the one above but with different event and action settings.
- **Vorbedingung (optional):** A 'Kalender' (Calendar) condition with a start date of '1 September' and an end date of '30 April'.
- **Ereignis:** An 'Anwesenheit' (Presence) event for the location 'Zuhause' (Home). The user list includes 'Galaxy S8', 'SM-G930F', and 'Galaxy S7'. The event is triggered when the user 'Betreten' (enters) the location.
- **Aktion / Benachrichtigung:** Three actions are listed: 'Wohnen' (Living room) set to '21°C', 'Küche' (Kitchen) set to '21°C', and 'Bad' (Bathroom) set to '22.5°C'. All actions are triggered 'Bei Auftreten des Ereignisses' (upon occurrence of the event).

1. Aktivieren der Heizung mit unterschiedlichen Sollwerten beim Wiedereintritt eines Handys in die GeoLocation. Tipp: Bei trägen Heizungen kann auch die Heizung z.B. beim Verlassen der Location „Arbeit“ zuhause aktiviert werden.