

Kurzanleitung

Busch-Radio BTconnect DAB+

How-To

Beschreibung:

Wie kann ich Musik vom Smartphone zum Radio streamen?

Wie kann ich den Radiosender meines Radios an einem Bluetooth Lautsprecher wiedergeben?



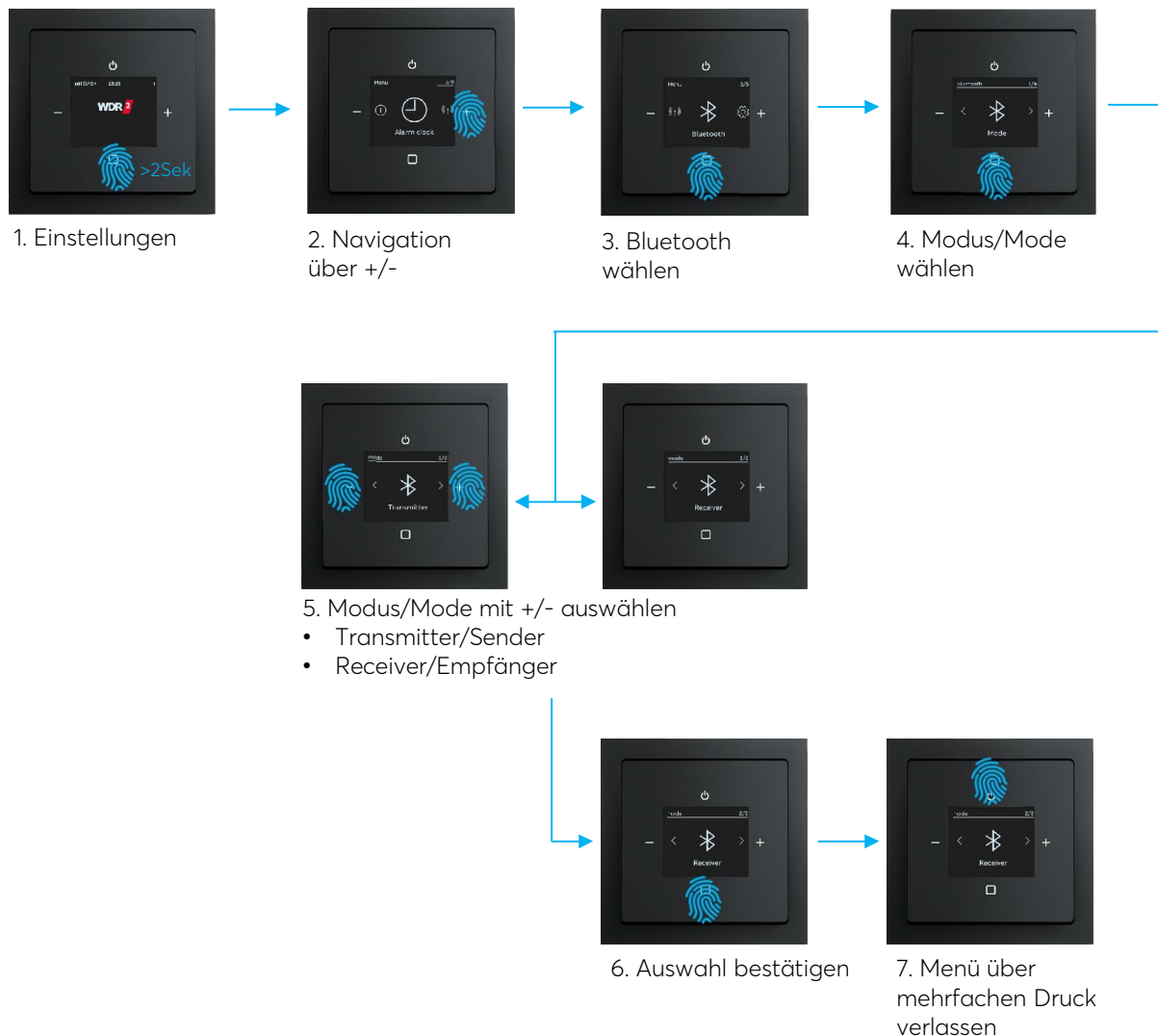
Busch-Radio BTconnect DAB+ Streaming-Richtung einstellen

Einleitung:

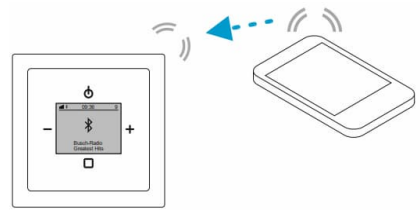
Neben dem allgemeinen DAB+/FM-Radioempfang kann das Busch-Radio BTconnect DAB+ über die integrierte Bluetooth-Schnittstelle eine Eins-zu-Eins-Verbindung zu anderen Geräten aufbauen. Die Bluetooth-Verbindung kann *entweder* Musik von einem gekoppelten Smartphone empfangen und abspielen (BT-Empfänger) *oder* einen Radiosender auf einem Bluetooth-Lautsprecher wiedergeben (BT-Sender).

Einstellung BT-Empfänger/BT-Sender:

Über die Geräteeinstellung muss entschieden werden ob das Gerät als BT-Empfänger oder als BT-Sender eingesetzt werden soll.



Busch-Radio BTconnect DAB+ Streaming zum Radio



Voraussetzung

Das Busch-Radio Btconnect wurde in den Einstellungen als BT-Empfänger parametrisiert.

Handy koppeln/Musik wiedergeben:

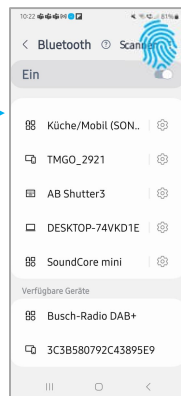
Das Busch-Radio Btconnect hat bis zu 8 Favoriten/ Stationspeicher die über wiederholtes Drücken der Stationswahltaste durchlaufen werden können. Hinter den Favoriten folgt die Bluetooth-Empfangsfunktion.



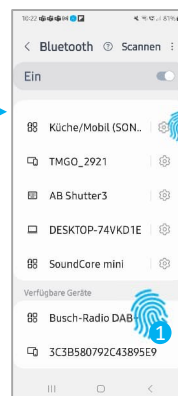
1. Favoriten durchlaufen bis Bluetooth-Funktion erscheint. Wenn keine Kopplung aktiv ist blinkt das BT-Symbol.



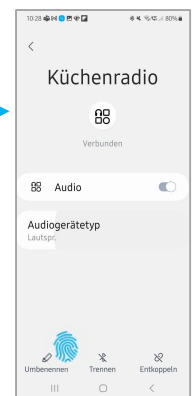
Neue Kopplung



3. Einstellungen: BT-Gerät suchen

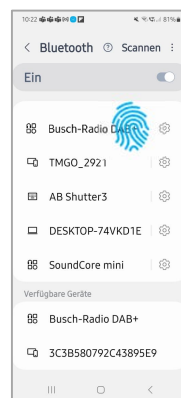


4. Busch-Radio wählen und Kopplung bestätigen

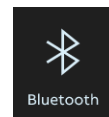


5. (Optional) Radio über das Zahnrad zur besseren Identifizierung umbenennen

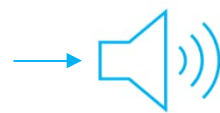
Bestehende Kopplung



3. Bestehende Busch-Radio DAB+ Kopplung wählen



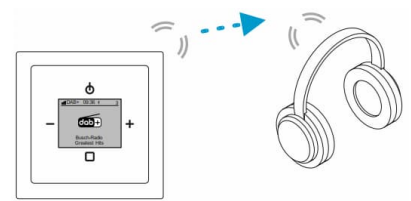
6. Dauerhaftes Symbol bestätigt Kopplung



7. Musik am Handy in der Musik-App auswählen und wiedergeben

Hinweis: Es können maximal 8 Bluetooth-Verbindungen im Radio gespeichert werden. Im Bereich „Einstellungen/Bluetooth“ können Verbindungen bei Bedarf aufgehoben werden.

Busch-Radio BTconnect DAB+ Musik über Bluetooth wiedergeben



Voraussetzung

Das Busch-Radio Btconnect wurde in den Einstellungen als BT-Sender parametrisiert.

Bluetooth Empfänger /Lautsprecher, Kopfhörer,...) koppeln:

Die Bluetooth-Empfänger werden im Radio im Bereich Einstellungen/Bluetooth gekoppelt. Bei der Wiedergabe der Sender über Bluetooth besteht keine parallele Ausgabe an direkt angeschlossenen Lautsprechern!

