

Busch-Installationsbus® EIB
Busch-Powernet® EIB

Betriebssystemupdate des Raum-/Controlpanels



Stand : Februar 2007

Inhaltsverzeichnis

<i>Betriebssystemupdate Panel</i> _____	3
• Allgemeines _____	3
• Ablauf Betriebssystemupdate _____	3

Betriebssystemupdate Panel

- **Allgemeines**

Ein Betriebssystemupdate eines Raum-/Controlpanels ist nur in Verbindung mit einer Multimedia / SD-Karte und dem zugehörigen Kartenlesegerät, welches an den PC angeschlossen wird, möglich.

Derartige Kartenlesegeräte inklusive MMC / SD-Karte erhalten Sie in der Computerabteilung entsprechender Fachgeschäfte oder Discounter.

Mit der Durchführung eines Betriebssystemupdates am Raum-/ Controlpanel geht das aktuell im Panel befindliche Projekt nicht verloren.

- **Ablauf Betriebssystemupdate**

1. Entpacken Sie zunächst die entsprechenden Dateien und kopieren Sie die Inhalte in einen Ordner auf der Festplatte.

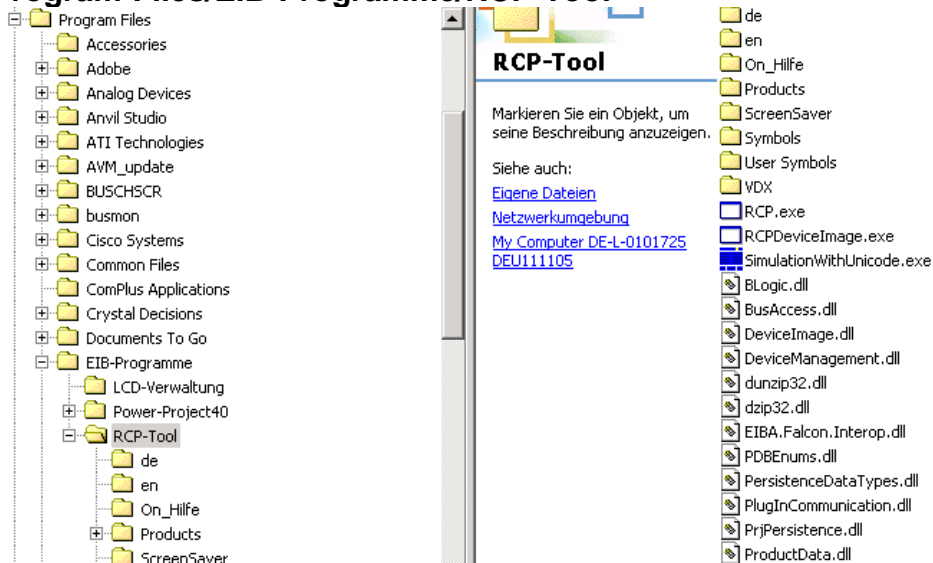
Beispiel:



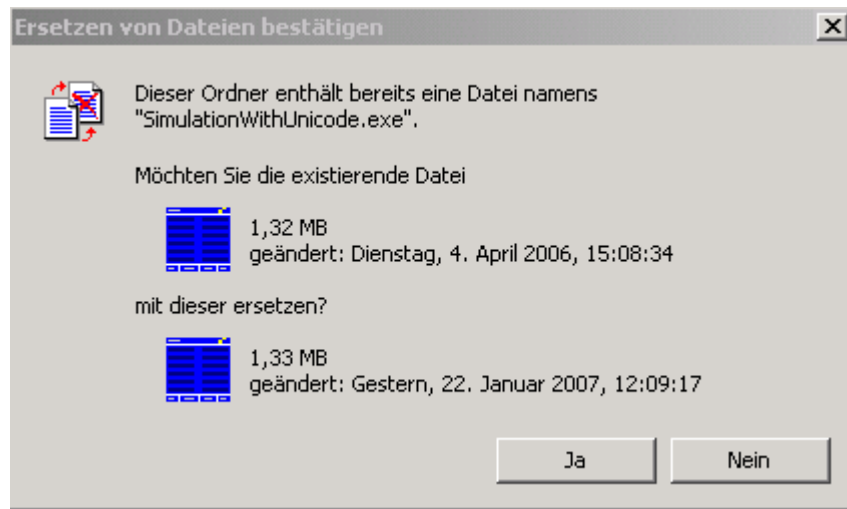
2. Kopieren Sie nun zunächst die Datei „**SimulationWithUnicode.exe**“ in den Ordner

„RCP-Tool“ der bereits auf Ihrem Rechner installierten Raum-/ Controlpanelsoftware. Standardmäßig befindet sich diese in folgendem Installationspfad:

**c:/Programme/EIB-Programme/RCP-Tool oder
c:/Program-Files/EIB-Programme/RCP-Tool**



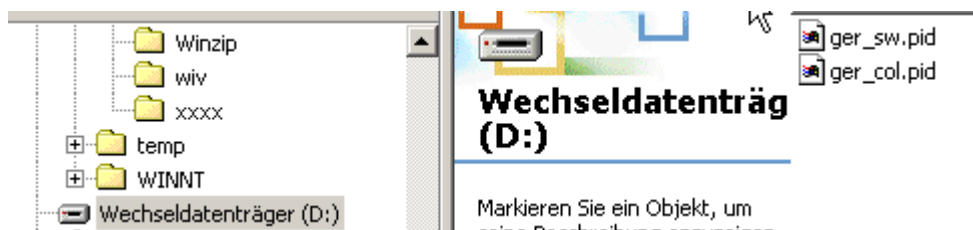
Bestätigen Sie die Abfrage ob die bestehende SimulationWithUnicode.exe überschrieben werden soll mit JA.



3. Schließen Sie nun ein Multimedia / SD-Kartenlesegerät an den PC an und stecken Sie die zugehörige Karte in das Lesegerät.

In der Regel erkennt Ihr PC automatisch das Lesegerät und zeigt es als Wechseldatenträger in der Explorerübersicht an.

Kopieren Sie nun die die PID-Dateien die Ihrem Controlpanel entspricht (Color oder Schwarzweiß) auf die MMC- / SD-Karte.



4. Entnehmen Sie die MMC-/SD-Karte aus dem Lesegerät und stecken Sie sie in den dafür vorgesehenen Schacht am Raum-Controlpanel (befindet sich hinter der Klappe).
5.
 - a) Betätigen Sie den Button System unten links auf der Startseite des Panels. Sie befinden sich nun in den Systemeinstellungen.
 - b) Betätigen Sie anschließend den Button „Weiter“ unten rechts auf der Seite.
 - c) Auf der erscheinenden Seite betätigen Sie nun den Button „Inbetriebnahme“ und anschließend „Multimedia-/SD Karte lesen.“

6. Es öffnet sich ein kleines Pop-Up-Fenster in dem Sie die PID-Datei die sich auf der Karte befinden sehen können.

Wählen Sie entsprechend Ihrem Panel (Farb- oder Schwarzweißvariante) die zugehörige PID-Datei aus.

Beispiel:

Bei einem **Farbpanel** wählen Sie: [ger_col.pid](#)

Bei einem **schwarzweiß Panel** wählen Sie : [ger_sw.pid](#)

Bestätigen Sie mit OK. Das Betriebssystem wird eingelesen.

Busch-Jaeger Produkte gibt es nur beim Elektromeister

Postfach
58505 Lüdenscheid

Freisenbergstr. 2
58513 Lüdenscheid

www.busch-jaeger.de

Zentraler Vertriebsservice :

Tel.: (0180) 5 66 99 00

Fax: (0180) 5 66 99 09



Ein Unternehmen
der ABB Gruppe