

H8303-03
H8303-04

DE
EN
IT
FR
NL

End user license agreement is available by scanning the QR code.

Service
Deutschland, Österreich, BeNeLux
 Busch-Jaeger Elektro GmbH
 Freisenbergstr. 2, D-58213 Lüdenscheid
 www.BUSCH-JAEGER.de, Tel.: +49 2351 956-1600

Schweiz
 ABB Schweiz AG
 Brown Boveri Platz 3, CH-5400 Baden
 Tel. +41 58 586 00 00

Deutsch

Concierge station

GEFAHR
 Bei direktem oder indirektem Kontakt mit spannungsführenden Teilen kommt es zu einer gefährlichen Körperdurchströmung. Elektrischer Schock, Verbrennungen oder der Tod können die Folge sein. Bei unsachgemäß ausgeführten Arbeiten an spannungsführenden Teilen besteht Brandgefahr.

- Vor Montage und Demontage Netzspannung freischalten!
- Arbeiten am 110 – 240 V-Netz nur von Fachpersonal ausführen lassen.

- Montageanleitung sorgfältig lesen und aufbewahren.
- Weitere Benutzerinformationen und Informationen zur Planung unter www.busch-jaeger.de oder durch Scannen des QR-Codes.

Bestimmungsgemäßer Gebrauch
 Dieses Gerät ist Teil des Busch-Welcome IP-Systems und darf nur mit dem Zubehör des Systems verwendet werden.

Bedienung

1	Hörer
2	Touchscreen

Für die Bedienung dieses Gerätes empfehlen wir die erweiterte Bedienungsanleitung (siehe QR-code).

Anbindung

1	Netzanschluss
2	Netzanschluss (DC-Eingangsbuchse)
3	Brand-Steuerungseingang (Freigabe aller Verriegelungen im Notfall)
4	LAN (PoE)
5	Mikrofon
6	Lautsprecher

Technische Daten

Spannungswert	24 V DC
Betriebsspannungsbereich	20-27 V DC
Nennstrom	27 V DC, 230 mA 24 V DC, 260 mA
Displaygröße	7"
Auflösung	1024 x 600 Pixel
Produktabmessungen	265 mm x 165 mm x 115 mm
Umgebungstemperatur	-10 °C...+55 °C
PoE Standard	IEEE802.3 af
Netzwerkanschluss Standard	IEEE802.3, 10/100 Mbps, auto MDI/MDI-X

English

Guard unit

DANGER
 Dangerous currents flow through the body when coming into direct or indirect contact with live components. This can result in electric shock, burns or even death. Work improperly carried out on current-carrying parts can cause fires.

- Disconnect the mains voltage prior to mounting and dismantling!
- Permit work on the 110 – 240 V mains network to be carried out only by specialist staff.

- Please read the mounting instructions carefully and keep them for future use.
- Additional user information and information about planning is available at www.busch-jaeger.com or by scanning the QR code.

Intended use
 As a part of the Busch-Welcome IP system, this device can only be used with accessories from the system.

Operation

1	Handset
2	Touch screen

For the operation of this device we recommend the extended product manual. (see QR code)

Connection

1	Power input connector
2	Power input connector (DC-JACK input)
3	Fire control input (release all the locks in case of emergency)
4	LAN (PoE)
5	Microphone
6	Speaker

Technical data

Rating voltage	24 V DC
Operating voltage range	20-27 V DC
Rating current	27 V DC, 230 mA 24 V DC, 260 mA
Display size	7"
Resolution	1024 x 600 pixel
Product dimensions	265 mm x 165 mm x 115 mm
Operating temperature	-10 °C...+55 °C
PoE standard	IEEE802.3 af
Network connection standard	IEEE802.3, 10/100 Mbps, auto MDI/MDI-X

Italiano

Staz portiere

PERICOLO
 Il contatto diretto o indiretto con parti attraversate da corrente elettrica provoca pericolosi flussi di corrente attraverso il corpo. Le conseguenze possono essere folgorazione, ustioni o morte. I lavori effettuati in modo inappropriato su parti sotto tensione possono comportare pericolo di incendio.

- Prima del montaggio o dello smontaggio scollegare la tensione di rete!
- Gli interventi su reti da 110 ... 240 V devono essere eseguiti solo da personale specializzato.

- Leggere e conservare con cura le istruzioni per il montaggio.
- Maggiori informazioni per l'utente e informazioni sulla progettazione sono disponibili sul sito www.busch-jaeger.com o tramite la scansione del codice QR.

Uso conforme alle prescrizioni
 Questo apparecchio fa parte del sistema Busch-Welcome IP e deve essere utilizzato solo con gli accessori del sistema.

Uso

1	Ricevitore
2	Touchscreen

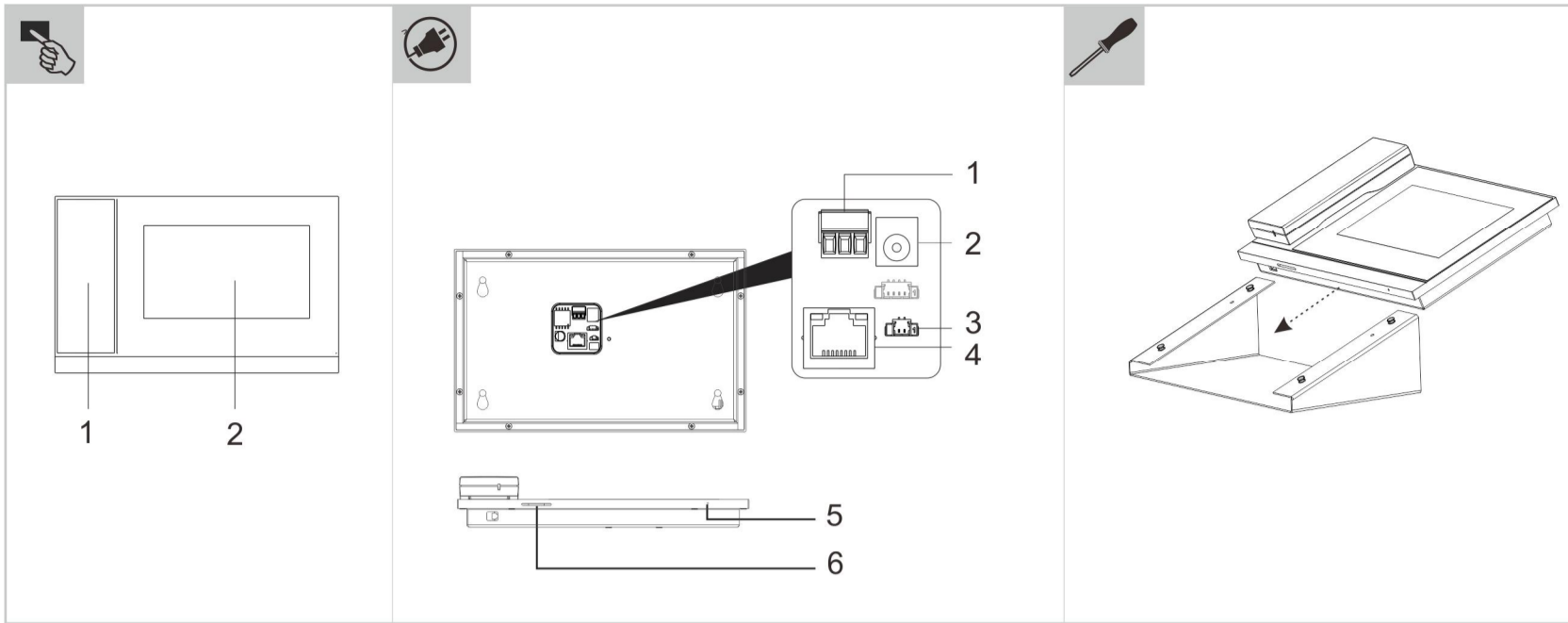
Per l'uso del presente apparecchio, consigliamo di consultare le istruzioni per l'uso complete (vedi codice QR).

Collegamento

1	Allacciamento alla rete
2	Allacciamento alla rete (boccola di ingresso DC)
3	Ingresso di controllo incendio (autorizzazione di tutti i blocchi in caso di emergenza)
4	LAN (PoE)
5	Microfono
6	Altoparlante

Dati tecnici

Valore di tensione	24 V DC
Range di tensione di esercizio	20-27 V DC
Corrente nominale	27 V DC, 230 mA 24 V DC, 260 mA
Grandezza del display	7"
Risoluzione	1024 x 600 pixel
Dimensioni del prodotto	265 mm x 165 mm x 115 mm
Temperatura ambiente	-10 °C...+55 °C
Standard PoE	IEEE802.3 af
Attacco di rete standard	IEEE802.3, 10/100 Mbps, auto MDI/MDI-X



H8303-03
H8303-04



H8303-03



H8303-04




DE
EN
IT
FR
NL



21MAJ7000000051120

Service
Deutschland, Österreich, BeNeLux
 Busch-Jaeger Elektro GmbH
 Freisenbergstr. 2, D-58213 Lüdenscheid
 www.BUSCH-JAEGER.de, Tel.: +49 2351 956-1600

Schweiz
 ABB Schweiz AG
 Brown Boveri Platz 3, CH-5400 Baden
 Tel. +41 58 586 00 00

End user license agreement is available by scanning the QR code.



Français

Portier

DANGER
 Un contact direct ou indirect avec des pièces sous tension entraîne un passage de courant dangereux dans le corps. Celui-ci risque d'entraîner un choc électrique, des brûlures ou la mort. Risque d'incendie en cas de travaux effectués de manière incorrecte sur les pièces sous tension.
 - Débrancher la tension secteur avant tout montage et démontage !
 - Faire réaliser les travaux sur le réseau 110 – 240 V uniquement par du personnel spécialiste.

- Les instructions de montage sont à lire attentivement et à conserver.
- Des informations utilisateur supplémentaires et des informations de planification sont disponibles sur le site www.busch-jaeger.com ou en scannant le code QR.

Utilisation conforme
 Cet appareil fait partie du système Busch-Welcome IP et ne doit être utilisé que conjointement aux accessoires de ce système.

Utilisation

1	Ecouteur
2	Ecran tactile

Pour la commande de l'appareil, nous recommandons les instructions d'utilisation avancées (voir le code QR).

Connexion

1	Netaansluiting
2	Netaansluiting (DC-ingangsbuss)
3	Entrée de commande incendie (validation de tous les verrouillages en cas d'urgence)
4	LAN (PoE)
5	Microphone
6	Haut-parleur

Caractéristiques techniques

Valeur de tension	24 V DC
Plage de tension de fonctionnement	20-27 V DC
Intensité nominale	27 V DC, 230 mA 24 V DC, 260 mA
Taille de l'écran	7"
Résolution	1024 x 600 pixels
Dimensions du produit	265 mm x 165 mm x 115 mm
Température ambiante	-10 °C...+55 °C
Norme PoE	IEEE802.3 af
Norme de connexion réseau	IEEE802.3, 10/100 Mbps, auto MDI/MDI-X

Nederlands

Conciërge post

GEVAAR
 Bij direct of indirect contact met spanningvoerende delen ontstaat een gevaarlijke doorstroming van het lichaam. Elektrische schok, brandwonden of de dood kunnen het gevolg zijn. Bij niet correct uitgevoerde werkzaamheden aan spanningvoerende delen bestaat brandgevaar.
 - Voor montage en demontage eerst de netspanning vrijschakelen!
 - Werkzaamheden aan het 110 – 240V-elektriciteitsnet uitsluitend laten uitvoeren door een erkend elektrotechnisch installatiebedrijf.

- Montagehandleiding zorgvuldig lezen en bewaren.
- Meer informatie voor de gebruiker en informatie over de planning op www.busch-jaeger.com of door scannen van de QR-code.

Beoogd gebruik
 Dit apparaat maakt deel uit van het Busch-Welcome IP-systeem en mag uitsluitend met toebehoren van het systeem worden gebruikt.

Bediening

1	Hoorn
2	Touchscreen

Voor de bediening van dit apparaat adviseren we de uitgebreide gebruiksaanwijzing te lezen (zie QR-code).

Verbinding

1	Netaansluiting
2	Netaansluiting (DC-ingangsbuss)
3	Brand-stuurgang (vrijgave van alle vergrendelingen in geval van nood)
4	LAN (PoE)
5	Microfoon
6	Luidspreker

Technische gegevens

Spanningswaarde	24 V DC
Bedrijfsspanningsbereik	20-27 V DC
Nominale stroom	27 V DC, 230 mA 24 V DC, 260 mA
Displaygrootte	7"
Resolutie	1024 x 600 pixels
Productafmetingen	265 mm x 165 mm x 115 mm
Omgevingstemperatuur	-10 °C...+55 °C
PoE standaard	IEEE802.3 af
Netwerkaansluiting standaard	IEEE802.3, 10/100 Mbps, auto MDI/MDI-X