

3058/...

**Montageset für Hohlwand**  
**carat® flat**  
**Busch-axcent® flat**
**1.**

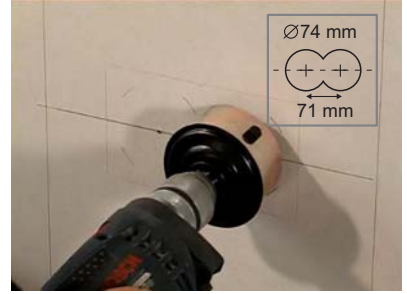
Zeichnen Sie die Position der Unterputzdosen mit Hilfe der beiliegenden Schablone an.


**Achtung!**

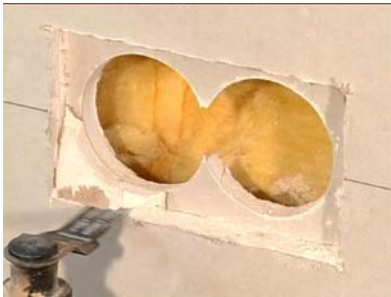
Für die Montage der Schalterprogramme Busch-axcent® flat und carat® flat wird eine doppelte Lage Platten benötigt (Doppelbeplankung).

**2.**

Bohren Sie mit einem **Lochfräser** Löcher mit einem Durchmesser von **74 mm**.


**3.**

Erstellen Sie in der oberen Platte der Doppelbeplankung entlang der aufgezeichneten Markierung einen Ausschnitt.



**Achten Sie auf die Schnitttiefe!**

**4.**

Koppeln Sie ggf. mehrere Dosen durch Ineinanderschieben.

Drücken Sie die Unterputzdosen in die vorbereitete Öffnung

Ziehen Sie die Laschen an, bis die Unterputzdose fest sitzt. Entfernen Sie dann die Laschen mit einer Drehung.


**5.**

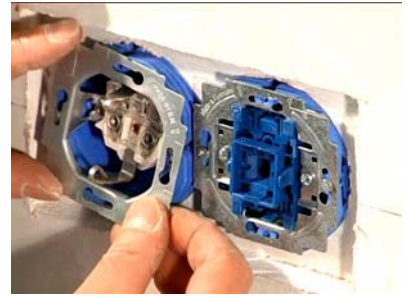
Setzen Sie die Ausgleichsringe auf die Unterputzdosen.



**Anzahl der benötigten Ausgleichsringe**  
 Siehe Tabelle auf der Rückseite.

**6.**

Befestigen Sie die Busch-Jaeger Komponenten mit Schrauben in den Unterputzdosen.


**7.**

Setzen Sie den Abdeckrahmen und die Zentralscheiben auf.



**Busch-axcent® flat**  
 Verwenden Sie die speziellen Abdeckrahmen für Busch-axcent® flat oder Busch-axcent® Abdeckrahmen (Vor Montage den Träger entfernen).

**Montagevideo**

Montagevideo zum Download über diesen Link oder durch Scannen des QR-Codes (Gerät mit entsprechender Software notwendig).



[www.busch-jaeger-katalog.de/1740-0-0078.artikel.html](http://www.busch-jaeger-katalog.de/1740-0-0078.artikel.html)

**Service**

Busch-Jaeger Elektro GmbH - Ein Unternehmen der ABB Gruppe, Freisenbergstraße 2, D-58513 Lüdenscheid,  
 Zentraler Vertriebsservice Tel: 0180-5 66 99 00,  
[www.BUSCH-JAEGER.de](http://www.BUSCH-JAEGER.de)

## Verwendung der Ausgleichsringe

Verwenden Sie je nach Stärke der verwendeten Trockenbauplatten die folgende Anzahl von Ausgleichsringen:

Stärke der oberen Platten	Anzahl der Ausgleichsringe Busch-axcent® flat	Anzahl der Ausgleichsringe carat® flat
09,50 mm	1	2
10,00 mm	1	2
12,50 mm	2	3
15,00 mm	3	4
18,00 mm	4	5
20,00 mm	5	6