

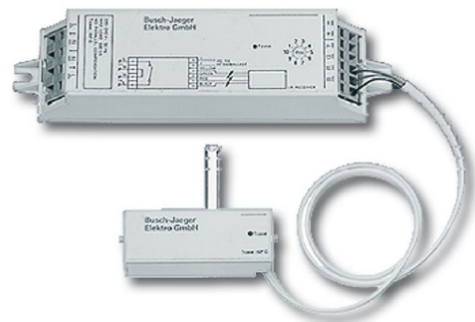
使用说明书

Busch-Ferncontrol® IR

Busch-Ferncontrol® IR

IR 调光器 6045-500

IR 嵌装接收器 6045 E-101-500



1	安全提示.....	3
2	按规定使用.....	3
3	环境.....	3
4	操作.....	4
5	技术数据.....	4
6	结构与功能.....	5
	6.1 功能和装备特征.....	5
	6.2 组合方式.....	6
7	安装和电气连接.....	7
	7.1 对装配人员的要求.....	7
	7.2 安装.....	7
8	连接.....	10
9	调试.....	10
	9.1 定址.....	10
10	故障排除.....	11

1 安全提示



警告

电压！

230 V 的电压会造成生命危险和火灾危险。

- 只能由电气专业人员在 230 V 电网上进行工作。
- 安装/拆卸前须切断电源！

2 按规定使用

设备仅规定用于“结构和功能”章节中说明的采用所提供及允许组件执行的相关操作。

3 环境



考虑环保！

已使用的电气和电子设备不得作为家庭垃圾处理。

- 设备可能包含可重新利用的宝贵原材料，因此须将设备送往相应的回收机构。

所有包装材料及设备均标示普通及专业处理标记和检测印章。务必由专业的回收机构或者处理企业处理包装材料和电气设备及其组件。

产品须符合法律法规，特别是电气和电子设备法以及 REACH 条例。

(EU 指令 2002/96/EG WEEE 和 2002/95/EG RoHS)

(EU-REACH 条例和条例实施法 (EG) 第 1907/2006 号文件)

4 操作

接收器仅在连接红外线手提或壁挂发射器时才能进行操作。

此时所有红外线功能（简称：IR 功能）均可使用：

- 打开
- 关闭
- 调亮
- 调暗
- MEMO 存储器
- 全部关闭



调光功能提示

仅在连接带 EVG 的荧光灯（1 ... 10 V 控制输入端）时，才能使用控制设备功能。


上述功能的操作说明位于附属的 IR 手提或壁挂发射器操作说明书中。

5 技术数据

常规参数	
额定电压	230 V AC ±10 %, 50 Hz
额定功率	500 W / VA 普通荧光灯；无并联补偿
控制电流	50 mA
调节时间	从基本亮度到最大亮度约 5 s
无线电抗干扰	EN 55015
保险装置	外部补充（初级）型号 T 3.15 H
MEMO 存储	断电时超过 8 小时
环境温度范围	0 ... 60 °C
光导柱	18 mm；75° 椎体
红外线接收范围	约 15 m（0° 线形）；参见图 4

6 结构与功能

设备可以对下列负载类型进行控制：

	用于荧光灯的安定器
---	-----------

6.1 功能和装备特征








IR 调光器（控制设备）

- 用于安装在荧光灯内
- 用于以 1 ... 10 V DC 的控制输出端控制荧光灯的电子安定器。
- 仅可通过手提或壁挂发射器 6010-... / 6020-... / 6021-... 操作

IR 接收器

- 用于控制嵌装设备 6420 EB / 6056 EB
- 带约 0.5 m 的馈线（馈线不可延长）
- 光柱长度：30 mm
- 仅可通过手提或壁挂发射器 6010-... / 6020-... / 6021-... 操作

6.2 组合方式

	 6045	 6045 E-...
 6010-25	X	X
 6020-...	X	X
 6021-...	X	X
 6056 EB		X
 6420 EB		X

7 安装和电气连接

7.1 对装配人员的要求



警告

电压!

只有具备必需的电气技术知识和经验的人员才能安装设备。

- 不正确的安装会对自身生命以及电气设备用户造成危害。
- 不正确的安装可能造成严重的财产损失，例如火灾。

必需的安裝专业知识和条件至少包括以下内容：

- 采用“五条安全规章”(DIN VDE 0105, EN 50110):
 1. 断开；
 2. 防止重启；
 3. 确定无电压；
 4. 接地或者短路连接；
 5. 遮盖或者隔开邻近的带电部件。
- 使用合适的个人防护装备。
- 只能使用合适的工具和测量仪。
- 检查电网类型（TN 系统、IT 系统、TT 系统），以确保达到下列连接条件（传统接零、保护接地、必要的附加措施等）。

7.2 安装



警告

电压!

230 V 的电压会造成生命危险和火灾危险。

- 只能由电气专业人员在 230 V 电网上进行工作。
- 安装/拆卸前须切断电源!



注意

电压过高导致设备损坏!

接通 EVG 可能导致电压过高。

- 使用随附的 RC 抑制器，确保有效保护设备；参见“电气连接”。
- 不得使用并联补偿式荧光灯。



EVG 连接提示

由于 EVG 接通电流高，因此需要注意下列事项：

- 针对无附加滤波扼流圈的全电子型 EVG (2 x 58 W) 仅可连接一个 EVG。
- 针对带附加滤波扼流圈的全电子型 EVG (2 x 58 W) 最多可连接四个 EVG。

1. 将控制设备和接收器装到荧光灯内。

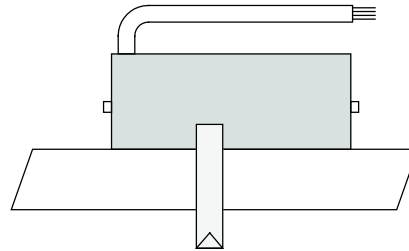


图 1： 带电缆的 IR 接收器



接收器安装提示

为了确保功能正常（遵守接收特性；参见图 4），安装位置的亮度不允许超过 200 Lux。

- 注意与荧光灯的控制灯须保持足够间距，因为该灯会接收到部分红外线，从而可能影响接收性能。
- 禁止损坏或延长红外线接收器电缆。

类型 1：IR 调光器 6045

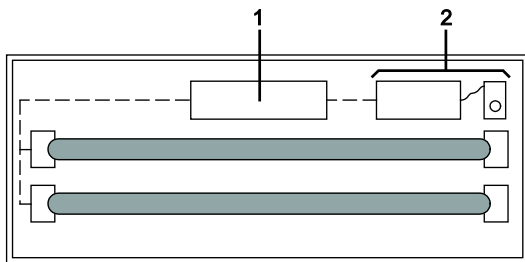


图 2： 荧光灯内的 IR 调光器

1 EVG（电子安定器） | 2 IR 线调光器（控制设备），包括接收器

类型 2: IR 嵌装接收器 6045 E-101

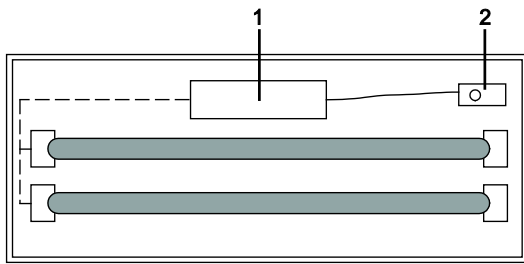


图 3: 荧光灯内的 IR 嵌装接收器

1 嵌装设备 (6420 EB / 6056 EB) | 2 IR 接收器

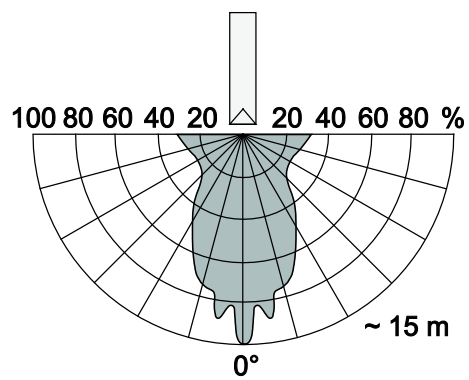


图 4: 红外线接收范围

8 连接

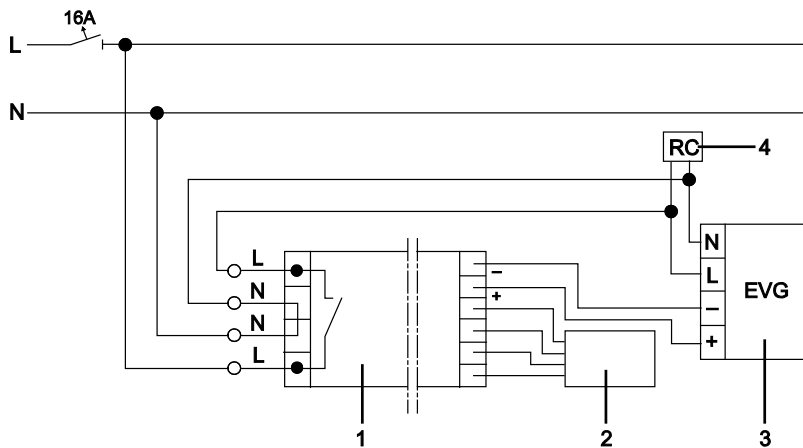


图 5: 接线图

1 IR 调光器 (控制设备) | 2 IR 接收器 | 3 EVG (电子安定器) | 4 RC 抑制器

1. 将 RC 抑制器连接在 EVG 上。



注意
影响功能!

- 不得与负载导线并行敷设接收器电缆。

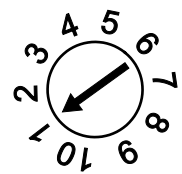
2. 建立接收器至控制设备的电气连接。

9 调试

9.1 定址

出厂时设备地址已设置为数字“1”。可通过控制设备顶端的定址轮更改地址。

1. 设置所需地址。
2. 定址时注意“红外线接收范围”，参见图 4。



10 故障排除

诊断	可能的原因	故障排除
LED 关	外部保险装置损坏	更换保险装置
	强烈的红外线-外部光线部分	降低外部光线部分
	无电源电压	控制电源电压
LED 持续闪烁	红外线持续外部信号	搜寻并关闭外部发射器
发射信号时 LED 不闪烁	未接收到红外线信号	检查光柱位置，并确保光柱未被覆盖。
	IR 手提或壁挂发射器电池耗尽	更换电池
	超出红外线发射范围	缩短发射器和接收器之间的距离。
发射信号时 LED 闪烁，接收器/用电器无反应	接收器上地址错误	修正定址
	发射器上地址范围错误	修正定址
	用电器损坏	更换用电器。



接收提示

红外线接收范围可能被外部光线（例如太阳辐射、照明装置）改变。

ABB 集团的子公司

Busch-Jaeger Elektro GmbH

邮箱

58505 Lüdenscheid

Freisenbergstraße 2

58513 Lüdenscheid

Germany

www.BUSCH-JAEGER.de

info.bje@de.abb.com

中央销售服务部:

电话: +49 (0) 2351 956-1600

传真: +49 (0) 2351 956-1700

提示

我们保留随时对该文档进行技术修改以及内容修改的权利，且事先不另行通知。

订购时以约定的详细说明为准。ABB 对于该文档中可能存在的错误或不完全性不承担任何责任。

我们保留对该文件及其内含主题和图示的所有权利。事先未经 ABB 书面批准，禁止将内容，包括摘录部分，复制或公布给第三方，也不得随意使用。

版权所有© 2012 Busch-Jaeger Elektro GmbH

保留所有权利