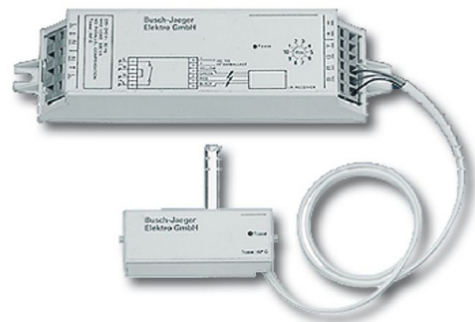


Bruksanvisning Busch-Ferncontrol® IR

Busch-fjärrkontroll® IR
IR-dimmer 6045-500
IR-inbyggnadsmottagare 6045
E-101-500



| | | |
|-----|--|----|
| 1 | Säkerhet..... | 3 |
| 2 | Ändamålsenlig användning..... | 3 |
| 3 | Miljö | 3 |
| 4 | Betjäning..... | 4 |
| 5 | Tekniska data..... | 4 |
| 6 | Konstruktion och funktion..... | 5 |
| 6.1 | Funktions- och utrustningskännetecken..... | 5 |
| 6.2 | Kombinationsmöjligheter..... | 6 |
| 7 | Montering och elanslutning..... | 7 |
| 7.1 | Krav på installatören | 7 |
| 7.2 | Montering | 7 |
| 8 | Anslutning | 10 |
| 9 | Ibruktagnig | 10 |
| 9.1 | Adressering..... | 10 |
| 10 | Åtgärkning av störningar..... | 11 |

1 Säkerhet



Varning

Elektrisk spänning!

- Livsfara och brandrisk genom elektrisk spänning på 230 V.
- Arbeten på 230 V-nätet får endast utföras av elektriker!
 - Bryt huvudspänningen före montering/demontering!

2 Ändamålsenlig användning

Apparaten är uteslutande avsedd för den användning som anges i kapitlet "Konstruktion och funktion" samt tillsammans med de levererade och tillåtna komponenterna.

3 Miljö



Tänk på att skydda miljön!

- Använd elektronik- och elutrustning får inte slängas i hushållsavfallet.
- Maskinen innehåller värdefulla material som kan återanvändas. Lämna därför maskinen till en miljöstation.

Allt förpackningsmaterial och alla apparater har märkning och kontrollsigill för fackmässig avfallshantering. Bortskaffa alltid förpackningsmaterial och elektriska apparater resp. deras komponenter på miljö- eller avfallsstationer.

Produkterna uppfyller de lagliga kraven, särskilt vad gäller el- och elektroniklagen samt REACH-förordningen. (EU-direktiv 2002/96/EG WEEE och 2002/95/EG RoHS)
(EU-REACH-förordning samt lagen för att utföra förordningen (EU) nr.1907/2006)

4 Betjäning

Mottagaren kan endast manövreras tillsammans med en infraröd hand resp. väggsändare.

Då är alla infraröda funktioner (förkortat IR-funktioner) tillgängliga:

- Sätta PÅ
- Stänga AV
- Göra LJUSARE
- Göra MÖRKARE
- MEMO-minne
- ALLT AVSTÄNGT



Hänvisning till dimningsfunktionerna

Styrenhetens funktioner kan uteslutande användas tillsammans med lysrör med EVG (1 ... 10 V-styringång).

Bruksanvisningarna som tillhör IR-hand- resp. väggsändaren ger information om funktionerna ovan.

5 Tekniska data

| Allmänt | |
|----------------------------|---|
| Nominell spänning | 230 V AC ±10 %, 50 Hz |
| Märkeffekt | 500 W / VA Lysrör i allmänhet; ingen parallellkompensation |
| Styrström | 50 mA |
| Ställtid | ca 5 s från grundljusstyrkan till maximal ljusstyrka |
| Radioavstörning | EN 55015 |
| Säkring | avgränsa externt (på den primära sidan) typ T 3,15 H |
| MEMO-minne | vid strömavbrott > 8 tim. |
| Omgivningstemperaturområde | 0 ... 60 °C |
| Ljusledare | 18 mm; 75°-konus |
| IR-mottagningsområde | ca 15 m (0°-linje); se Bild 4 |

6 Konstruktion och funktion

Enheten möjliggör styrning av följande lastart:



Förkopplade enheter för lysrör

6.1 Funktions- och utrustningskännetecken








IR-dimmer (styrenhet)

- För inbyggnad i lysrör
- För att styra elektroniska förkopplingsenheter för lysrör med styrutgång 1 ... 10 V DC.
- Manövrering endast möjlig via hand- resp. väggsändare 6010-... / 6020-... / 6021-...

IR-mottagare

- För styrning av inbyggnadsenheter 6420 EB / 6056 EB.
- Med ca 0,5 m tillledning (tillledningen kan inte förlängas)
- Ljusstavens längd: 30 mm
- Manövrering endast möjlig via hand- resp. väggsändare 6010-... / 6020-... / 6021-...

6.2 Kombinationsmöjligheter

| |  6045 |  6045 E-... |
|---|--|--|
|  6010-25 | X | X |
|  6020-... | X | X |
|  6021-... | X | X |
|  6056 EB | | X |
|  6420 EB | | X |

7 Montering och elanslutning

7.1 Krav på installatören



Varning

Elektrisk spänning!

Installera endast enheterna om du har nödvändig elektroteknisk kunskap och erfarenhet.

- Genom felaktig installation utsätter du dig själv och användaren av den elektriska anläggningen för livsfara.
- Det kan uppstå allvarliga materialskador genom felaktig installation, t.ex. brand.

Nödvändig yrkeskunskap och villkor för installationen är minst:

- Använd de "Fem säkerhetsreglerna" (DIN VDE 0105, EN 50110):
 1. Frikoppling;
 2. Säkra mot återpåslagning;
 3. Fastställ spänningsfrihet;
 4. Jorda och kortslut;
 5. Skydda eller koppla bort bredvidstående delar som står under spänning.
- Använd lämplig personlig skyddsutrustning.
- Använd endast lämpliga verktyg och mätinstrument.
- Kontrollera typen av spänningsförsörjningsnät (TN-system, IT-system, TT-system) för att säkerställa anslutningsvillkoren som kommer av det (klassisk nollning, skyddsjordning, nödvändiga tilläggsåtgärder etc.).

7.2 Montering



Varning

Elektrisk spänning!

Livsfara och brandrisk genom elektrisk spänning på 230 V.

- Arbeten på 230 V-nätet får endast utföras av elektriker!
- Bryt huvudspänningen före montering/demontering!



Varning!

Enhetsskador p.g.a. spänningshöjning!

Kopplingen av EVG:er kan leda till spänningshöjningar.

- Använd den bifogade RC-undertryckaren för att garantera ett verksamt enhetsskydd, se "Elanslutning".
- Använd inte parallellkompenserade lysrör.



Hänvisning till inkoppling av EVG:er

Beakta följande punkter eftersom EVG:en har hög påkopplingsström:

- Vid fullelektroniska EVG:er (2 x 58 W) utan ytterligare filterstrypporgan får endast en EVG anslutas.
- Vid EVG:er (2 x 58 W) med ytterligare filterstrypporgan får maximala fyra EVG:er anslutas.

1. Montera styrenheten och mottagaren i lysröret.

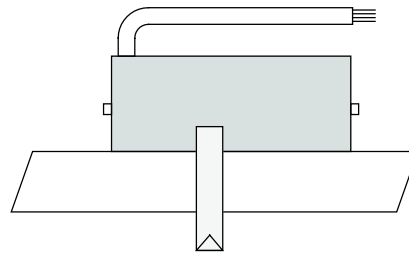


Bild 1: IR-mottagare med kabel



Hänvisning rörande montering av mottagaren

För en felfri funktion (hållande av mottagningsegenskaperna, se Bild 4) får ljusstyrkan på inbyggnadsstället inte överskrida 200 Lux.

- Se till att hålla ett tillräckligt stort avstånd till lysrörens ströljus, eftersom det innehåller infraröda delar och därmed kan påverka mottagningsegenskaperna.
- IR-mottagarens kabel får aldrig skadas eller förlängas.

Variant 1: IR-dimmer 6045

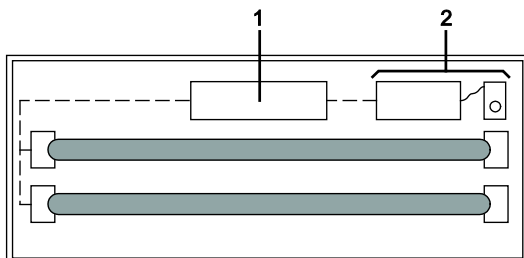


Bild 2: IR-dimmer i lysrör

1 EVG (elektronisk förkopplingsenhet) | 2 IR-dimmer (styrenhet) inklusive mottagare

Variant 2: IR-inbyggnadsmottagare 6045 E-101

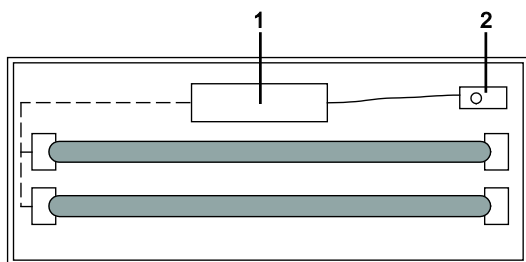


Bild 3: IR-inbyggnadsmottagare i lysrör

1 Inbyggnadsenhet (6420 EB/6056 EB) | 2 IR-mottagare

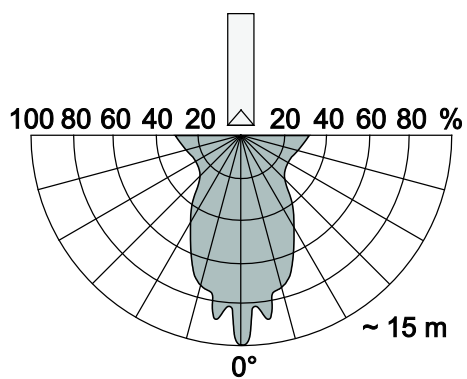


Bild 4: IR-mottagningsområde

8 Anslutning

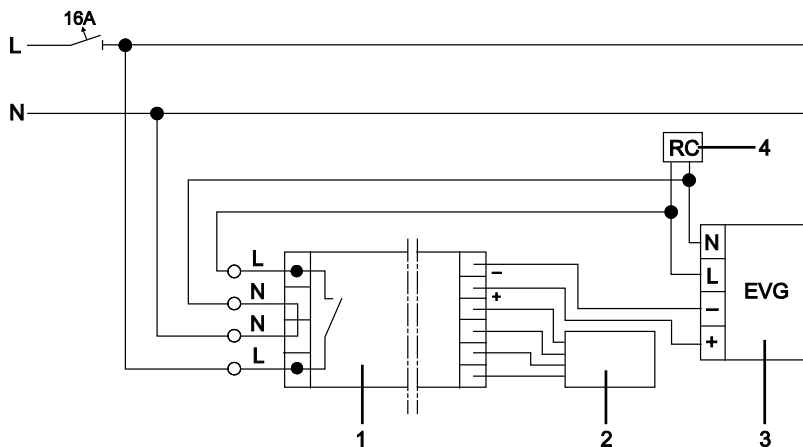


Bild 5: Kopplingsbild

1 IR-dimmer (styrenhet) | 2 IR-mottagare | 3 EVG (elektronisk förkopplingsenhet) | 4 RC-undertryckare

1. Anslut RC-undertryckaren till EVG.



Varning!

Funktionspåverkan!

- Lägg inte mottagarens kabel parallellt till lastledningen.

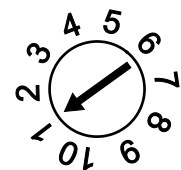
2. Skapa en elektrisk förbindelse från mottagaren till styrenheten.

9 Ibruktagnig

9.1 Adressering

Styrenhetens adress är inställd på talet "1" från fabrik. Du kan ändra adressen via adresshjulet på styrenhetens ovansida.

1. Ställ in den önskade adressen.
2. Beakta "IR-mottagningsområdet" vid adresseringen, se Bild 4.



10 Åtgärkning av störningar

| Diagnos | Möjlig orsak | Åtgärkning av störningar |
|--|---|--|
| LED lyser inte | Extern säkring defekt | Byt ut säkringen |
| | Hög andel av extern infrarött ljus | Reducera andelen externt ljus |
| | Ingen nätspänning | Kontrollera nätspänningen |
| LED blinkar kontinuerligt | Permanent främmande infraröd signal | Hitta den externa sändaren och stäng av den |
| LED blinkar inte vid sändningssignal | Ingen infraröd signalmottagning | Kontrollera ljusstavens position och säkerställ att den inte täcks över. |
| | Batteriet hos IR-hand- resp. väggsändaren är slut | Byt ut batteriet |
| | IR-sändningsområden överskrids | Minska avståndet mellan sändare och mottagare. |
| LED blinkar vid sändningssignal men mottagare/förbrukare reagerar inte | Fel adress på mottagaren | Korrigera adresseringen |
| | Fel adressområde på sändaren | Korrigera adresseringen |
| | Förbrukaren är defekt | Byt ut förbrukaren. |



Hänvisning rörande mottagning

IR-mottagningsområdet kan förändras av främmande ljus (t.ex. solstrålning, belysning).

Ett företag i ABB-gruppen

Busch-Jaeger Elektro GmbH

Postfach
58505 Lüdenscheid

Freisenbergstraße 2
58513 Lüdenscheid
Germany

www.BUSCH-JAEGER.de

info.bje@de.abb.com

Central försäljning:

Tel.: +49 (0) 2351 956-1600

Fax: +49 (0) 2351 956-1700

Hänvisning

Vi förbehåller oss rätten till tekniska ändringar samt innehållsändringar i det här dokumentet utan att meddela det i förväg.

Vid beställningar gäller den överenskomna detaljinformationen. ABB tar inget ansvar för eventuella fel eller ofullständigheter i det här dokumentet.

Vi förbehåller oss alla rättigheter till det här dokumentet samt dess teman och bilder. All reproduktion, utlämning till tredje part eller användning av innehåll, även delvis, är förbjudet utan föregående skriftligt medgivande från ABB.

Copyright© 2012 Busch-Jaeger Elektro GmbH

Alla rättigheter förbehålles