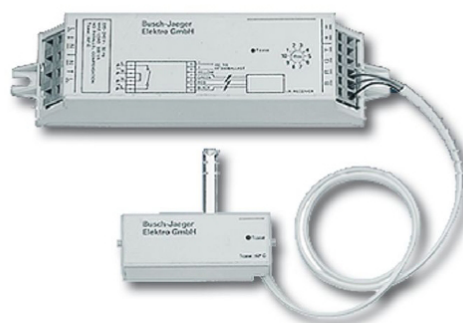


Instrukcja obsługi Busch-Ferncontrol® IR

Busch-Ferncontrol® IR
Ściemniacz sterowany
podczerwienią 6045-500
Odbiornik podczerwieni do
zabudowy 6045 E-101-500



1	Bezpieczeństwo	3
2	Zastosowanie zgodne z przeznaczeniem	3
3	Środowisko	3
4	Obsługa	4
5	Dane techniczne	4
6	Budowa i funkcja	5
6.1	Cechy funkcjonalne i wyposażenia	5
6.2	Możliwości kombinacji	6
7	Montaż i przyłącze elektryczne	7
7.1	Wymogi stawiane instalatorowi	7
7.2	Montaż	7
8	Sposób podłączenia	10
9	Uruchomienie	10
9.1	Adresowanie	10
10	Usuwanie usterek	11

1 Bezpieczeństwo



Ostrzeżenie

Napięcie elektryczne!

Zagrożenie życia i niebezpieczeństwo pożaru przez napięcie elektryczne 230 V.

- Prace w sieci pod napięciem 230V mogą zostać wykonywane jedynie przez fachowców - elektryków!
- Przed montażem/demontażem odłączyć napięcie sieciowe!

2 Zastosowanie zgodne z przeznaczeniem

Urządzenie przeznaczone jest wyłącznie do stosowania opisanego w rozdziale „Budowa i funkcja“ z dostarczonymi i dopuszczonymi komponentami.

3 Środowisko



Pamiętać o ochronie środowiska!

Nie wolno wyrzucać urządzeń elektrycznych i elektronicznych z odpadami domowymi.

- Urządzenie zawiera cenne surowce, które można ponownie wykorzystać. Dlatego należy je oddawać do odpowiedniego punktu zbiórki.

Cały materiał zabezpieczenia transportowego i wszystkie urządzenia zostały wyposażone w odpowiednie oznakowania i symbole atestujące przeprowadzenie kontroli w kwestii usuwania ich jako odpady. Materiał opakowaniowy i urządzenia elektryczne oraz ich elementy należy zawsze oddawać do utylizacji w autoryzowanych punktach zbiórki lub zakładach utylizacji odpadów.

Produkty odpowiadają ustawowym wymaganiom, szczególnie ustawom dotyczącym urządzeń elektrycznych i elektronicznych oraz rozporządzeniu REACH.

(Dyrektywa UE 2002/96/WE WEEE i RoHS 2002/95/WE)

(Rozporządzenie UE REACH i ustawa wykonawcza do rozporządzenia (WE) nr 1907/2006)

4 Obsługa

Odbiornik można obsługiwać tylko w połączeniu z nadajnikiem ręcznym lub ściennym na podczerwień. Dostępne są przy tym następujące funkcje podczerwieni (w skrócie funkcje IR):

- Włączanie:
- Wyłączanie:
- Rozjaśnianie
- Ściemnianie
- Pamięć MEMO
- Wszystko wył.



Wskazówki na temat funkcji ściemniania

Funkcji urządzenia sterującego wolno używać wyłącznie w połączeniu ze świetłówkami ze statecznikami (wejście sterownicze 1 ... 10 V).

Informacja o realizacji wymienionych powyżej funkcji znajduje się w odpowiednich instrukcjach eksploatacji ręcznego lub ściennego nadajnika na podczerwień.

5 Dane techniczne

Uwagi ogólne	
Napięcie znamionowe	230 V AC ±10 %, 50 Hz
Moc nominalna	500 W / VA Świetłówki ogólnie, bez kompensacji równoległej
Prąd sterowania	50 mA
Czas ustawiania	ok. 5 s od jasności podstawowej do maksymalnej
Eliminacja zakłóceń	EN 55015
Bezpiecznik:	uzupełnić zewnętrznie (od strony pierwotnej) typ T 3,15 H
Pamięć MEMO	w przypadku awarii sieci > 8 godz.
Zakres temperatur otoczenia	0 ... 60 °C
Światłowód prętowy	18 mm; stożek 75°
Zakres odbioru sygnału podczerwieni	ok. 15 m (linia 0°); patrz Rys. 4

6 Budowa i funkcja

Urządzenie umożliwia regulację następującego obciążenia:

	Stateczniki do świetlówek
---	---------------------------

6.1 Cechy funkcjonalne i wyposażenia








Ściemniacz na podczerwień (sterownik)

- Do montażu w świetłówkach
- Do sterowania elektronicznych stateczników świetlówek z wyjściem sterującym 1 ... 10 V DC.
- Obsługa możliwa tylko nadajnikiem ręcznym lub ściennym 6010-... / 6020-... / 6021-...

Odbiornik podczerwieni

- Do regulowania urządzeń do zabudowy 6420 EB/6056 EB.
- Z przewodem przyłączeniowym ok. 0,5 m (bez możliwości przedłużenia)
- Długość światłowodu prętowego: 30 mm
- Obsługa możliwa tylko nadajnikiem ręcznym lub ściennym 6010-... / 6020-... / 6021-...

6.2 Możliwości kombinacji

	 6045	 6045 E-...
 6010-25	X	X
 6020-...	X	X
 6021-...	X	X
 6056 EB		X
 6420 EB		X

7 Montaż i przyłącze elektryczne

7.1 Wymogi stawiane instalatorowi



Ostrzeżenie

Napięcie elektryczne!

Urządzenie wolno instalować jedynie osobom posiadającym konieczną wiedzę i doświadczenie w dziedzinie elektrotechniki.

- Niefachowa instalacja zagraża życiu instalatora i użytkowników instalacji elektrycznej.
- Niefachowa instalacja może prowadzić do poważnych szkód rzeczowych, na przykład pożaru.

Wymagana wiedza fachowa i warunki instalacji to przynajmniej:

- Stosować „pięć zasad bezpieczeństwa“ (DIN VDE 0105, EN 50110):
 1. Odłączyć od sieci.
 2. Zabezpieczyć przed ponownym włączeniem.
 3. Upewnić się, że urządzenie nie jest pod napięciem.
 4. Uziemić i zewrzeć.
 5. Zakryć lub odgrodzić sąsiednie części znajdujące się pod napięciem.
- Stosować odpowiednie osobiste wyposażenie ochronne.
- Stosować jedynie odpowiednie narzędzia i przyrządy pomiarowe.
- Sprawdzić rodzaj sieci zasilającej (system TN, system IT, system TT) i zapewnić wynikające z tego warunki przyłączenia (klasyczne zerowanie, uziemienie ochronne, wymagane dodatkowe kroki itp.).

7.2 Montaż



Ostrzeżenie

Napięcie elektryczne!

Zagrożenie życia i niebezpieczeństwo pożaru przez napięcie elektryczne 230 V.

- Prace w sieci pod napięciem 230V mogą zostać wykonywane jedynie przez fachowców - elektryków!
- Przed montażem/demontażem odłączyć napięcie sieciowe!



Uwaga!

Uszkodzenie urządzenia przez zawyżenie napięcia!

Przełączanie stateczników może prowadzić do zawyżenia napięcia.

- Aby zapewnić skuteczną ochronę urządzenia należy stosować człon kasujący RC, patrz „Przyłącze elektryczne“.
- Nie stosować świetlówek z kompensacją równoległą.

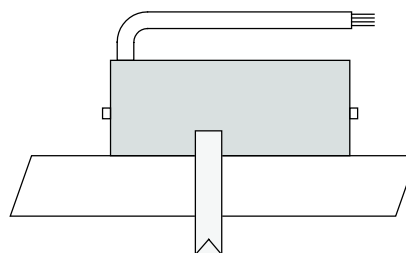


Wskazówki na temat podłączania stateczników

Z uwagi na wysokie prądy włączenia należy przy podłączaniu stateczników przestrzegać następujących punktów:

- W przypadku w pełni elektronicznych stateczników (2 x 58 W) bez dodatkowego dławika filtrującego wolno podłączyć tylko jeden statecznik.
- W przypadku stateczników elektronicznych (2 x 58 W) z dodatkowym dławikiem filtrującym można podłączać maksymalnie cztery stateczniki elektroniczne.

1. Sterownik i odbiornik należy wbudować w świetlówkę.



Rys. 1: Odbiornik podczerwieni z przewodem

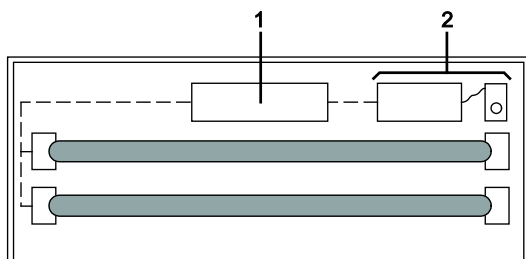


Wskazówka na temat montażu odbiornika

Dla zapewnienia prawidłowego działania (zachowanie charakterystyki odbioru; patrz rys. Rys. 4) natężenie oświetlenia w miejscu montażu nie może przekraczać 200 luksów.

- Zapewnić wystarczającą odległość od światła rozproszonego świetlówki, ponieważ emituje ona również fale podczerwone, co może wpłynąć ujemnie na właściwości odbioru.
- Przewód odbiornika podczerwieni nie może być w żadnym wypadku uszkodzony ani przedłużany.

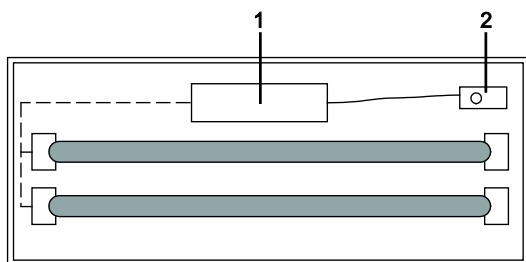
Wariant 1: ściemniacz IR 6045



Rys. 2: Ściemniacz IR w świetlówce

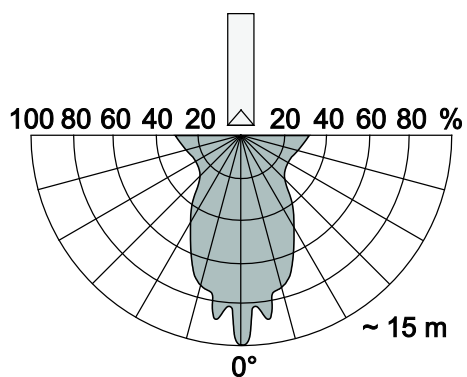
1 EVG (statecznik elektroniczny) | 2 Ściemniacz IR (sterownik) z odbiornikiem

Wariant 2: odbiornik IR do zabudowy 6045 E-101



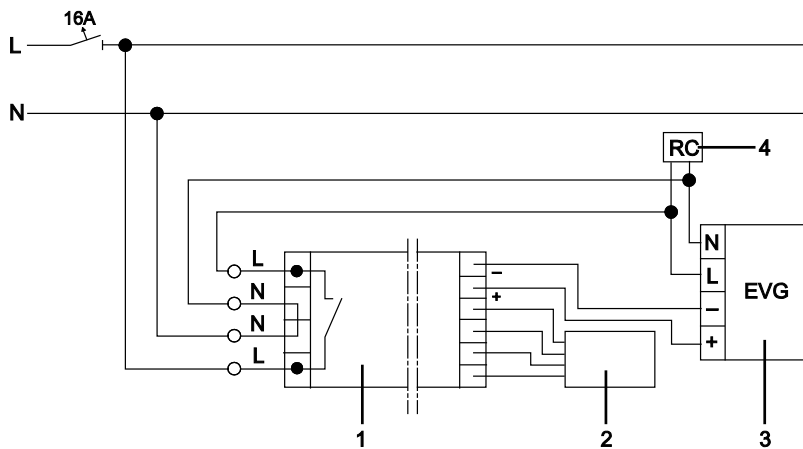
Rys. 3: Odbiornik IR do zabudowy w świetlówce

1 Element do zabudowy (6420 EB / 6056 EB) | **2** Odbiornik IR



Rys. 4 Zakres odbioru sygnału podczerwieni

8 Sposób podłączenia



Rys. 5: Schemat połączeń

1 Ściemniacz IR (sterownik) | 2 Odbiornik IR | 3 EVG (statecznik elektroniczny) | 4 Człon kasujący RC

1. Podłączyć człon kasujący RC do statecznika.



Uwaga!

Pogorszenie działania!

- Nie układać przewodu odbiornika równolegle do przewodów prowadzących napięcie sieciowe.

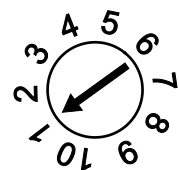
2. Połączyć odbiornik ze sterownikiem.

9 Uruchomienie

9.1 Adresowanie

Adres urządzenia sterującego jest ustawiony fabrycznie na cyfrę "1". Zmiany adresu można dokonać poprzez koło adresowe u góry urządzenia sterującego.

1. Ustawić żądany adres.
2. Przy adresowaniu uwzględnić „zakres odbioru sygnału podczerwieni”, patrz Rys. 4.



10 Usuwanie usterek

Diagnoza	Możliwa przyczyna	Usuwanie usterek
LED wył.	Uszkodzony zewnętrzny bezpiecznik	Wymienić bezpiecznik
	Znaczny udział obcego światła w podczerwieni	Zredukować udział obcego światła
	Brak napięcia sieciowego	Sprawdzić napięcie sieciowe
LED stale pulsuje	Sygnał ciągly obcego źródła podczerwieni	Poszukać obcego nadajnika i wyłączyć go
LED nie pulsuje przy wysłaniu sygnału	Brak odbioru sygnału podczerwieni	Sprawdzić położenie światłowodu prętowego i upewnić się, że nie jest zakryty.
	Wyczerpana bateria nadajnika ręcznego wzgl. ściennego podczerwieni	Wymienić baterię
	Przekroczone pasmo nadawania w podczerwieni	Zmniejszyć odległość między nadajnikiem i odbiornikiem.
LED pulsuje przy wysłaniu sygnału, czujnik/odbiornik nie reaguje	Nieprawidłowy adres na odbiorniku	Skorygować adresowanie
	Nieprawidłowy zakres adresów na nadajniku	Skorygować adresowanie
	Uszkodzony odbiornik	Wymienić odbiornik.



Wskazówka dotycząca odbioru

Zakres odbioru sygnału podczerwieni może się zmienić pod wpływem światła zewnętrznego (np. promieniowania słonecznego, oświetlenia).

Przedsiębiorstwo Grupy ABB

Busch-Jaeger Elektro GmbH

Postfach
58505 Lüdenscheid

Freisenbergstraße 2
58513 Lüdenscheid
Germany

www.BUSCH-JAEGER.de

info.bje@de.abb.com

Centralny dział dystrybucji:

Tel.: +49 2351 956-1600

Faks: +49 2351 956-1700

Wskazówka

W każdej chwili zastrzegamy sobie możliwość zmian technicznych oraz zmian treści niniejszej broszury bez uprzedzenia.

Przy zamawianiu obowiązują uzgodnione szczegółowo dane. ABB nie przejmuje odpowiedzialności za ewentualne błędy lub niekompletność niniejszej broszury.

Zastrzegamy sobie wszelkie prawa do niniejszej broszury i zawartych w niej tematów i ilustracji. Powielanie, podawanie do informacji osobom trzecim oraz wykorzystywanie treści, również we fragmentach, jest zabronione bez uprzedniej pisemnej zgody ABB.

Copyright© 2012 Busch-Jaeger Elektro GmbH

Wszelkie prawa zastrzeżone