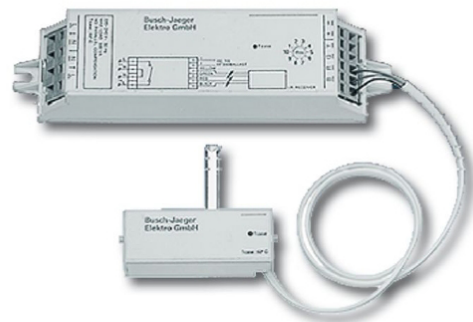


Betjeningsanvisning Busch-Funkcontrol®

Busch-Ferncontrol® IR IR-Dimmer 6045-500 IR-innbyggingsmottaker 6045 E-101-500



1	Sikkerhet.....	3
2	Forskriftsmessig bruk.....	3
3	Miljø	3
4	Betjening.....	4
5	Tekniske data.....	4
6	Oppbygging og funksjon	5
6.1	Funksjons- og utstyrsegenskaper	5
6.2	Kombinasjonsmuligheter.....	6
7	Montering og elektrisk tilkobling.....	7
7.1	Krav til montøren.....	7
7.2	Montering	7
8	Tilkobling.....	10
9	Igangsetting	10
9.1	Adressering.....	10
10	Utbedring av feil	11

1 Sikkerhet



Advarsel

Elektrisk spenning!

Livsfare og brannfare pga. elektrisk spenning på 230 V.

- Arbeid på 230 V-nett må kun utføres av elektriker!
- Koble fra nettspenningen før montering / demontering!

2 Forskriftsmessig bruk

Apparatet er kun ment for den bruk som er forklart i kapitlet "Oppbygging og funksjon", med vedlagte og godkjente komponenter.

3 Miljø



Tenk på å beskytte miljøet!

Brukte elektriske og elektroniske apparater må ikke kastes i vanlig husholdningsavfall.

- Apparatet inneholder verdifulle råstoffer som kan brukes på nytt. Lever derfor apparatet inn på et gjenvinningsanlegg.

Alle forpakkingsmaterialer og apparater er utstyrt med merking og godkjenningssmerker for korrekt og forskriftsmessig avhending. Lever forpakkingsmateriale og elektroniske apparater og tilhørende komponenter inn ved autoriserte innsamlingssteder eller avfallshåndteringsfirmaer.

Produktene overholder de lovpålagte kravene, særlig loven om elektriske og elektroniske apparater og REACH-direktivet.

(EU-direktiv 2002/96/EF WEEE og 2002/95/EF RoHS)

(EU-REACH-direktiv og lov om gjennomføring av forskriften (EF) nr.1907/2006)

4 Betjening

Mottakeren kan kun betjenes i forbindelse med infrarød-hånd hhv. veggsender.

Da er alle infrarød-funksjoner (kort IR-funksjoner) tilgjengelige:

- Slå PÅ
- Slå AV
- still LYSERE
- still MØRKERE
- MEMO-minne
- ALT AV



Anvisning til dimmefunksjonene

Funksjonene til styreapparatet kan utelukkende brukes i forbindelse med lysrørlampene med EVG (1 ... 10 V-styreinnang).


Bruksanvisningene til IR-hånd- hhv. veggseenderen inneholder detaljerte opplysninger om utførelsene til funksjonene som er nevnt over.

5 Tekniske data

Generelt	
Merkespenning	230 V AC ±10 %, 50 Hz
Nominell effekt	500 W / VA Lysrørlamper generelt; ingen parallellkompensasjon
Styrestrøm	50 mA
Handlingstid	ca. 5 s fra basislysstyrken til maksimal lysstyrke
Radiostøydemping	EN 55015
Sikring	tilføy ekstern (på primærsiden) type T 3,15 H
MEMO-lagringsfunksjon	ved strømbrudd > 8 timer.
Temperaturområde for omgivelsen	0 ... 60 °C
Lyslederstav	18 mm; 75 -konus
IR-frekvensområde	ca. 15 m (0 -linje); se Fig. 4

6 Oppbygging og funksjon

Apparatet gjør det mulig å styre følgende belastningstyper:

	Forkoblingsapparater for lysrørlamper
---	---------------------------------------

6.1 Funksjons- og utstyrsegenskaper








IR-dimmer (styreapparat)

- For montering i lysrørlamper
- Til styring av elektroniske forkoblingsapparater for lysrørlamper med styreutgang 1 ... 10 V DC
- Betjening kun mulig via hånd- hhv. veggsender 6010-... / 6020-... / 6021-....

IR-mottaker

- Til tyring av innbyggingsapparatene 6420 EB / 6056 EB
- Med ca. 0,5 m tilførselledning (tilførselledning kan ikke forlenges)
- Lengde til lysstaven: 30 mm
- Betjening kun mulig via hånd- hhv. veggsender 6010-... / 6020-... / 6021-....

6.2 Kombinasjonsmuligheter

	 6045	 6045 E-...
 6010-25	X	X
 6020-...	X	X
 6021-...	X	X
 6056 EB		X
 6420 EB		X

7 Montering og elektrisk tilkobling

7.1 Krav til montøren



Advarsel

Elektrisk spenning!

Du må kun installere apparater hvis du har nødvendig elektroteknisk kunnskap og erfaring.

- Feil installasjon medfører fare både for ditt eget liv og for brukerne av det elektriske anlegget.
- Ikke forskriftsmessig installasjon kan føre til alvorlige materielle skader, f.eks. brann.

Nødvendig fagkunnskap og betingelser for installasjonen er minimum:

- Bruk de "Fem sikkerhetsreglene" (DIN VDE 0105, EN 50110):
 1. Frikobling
 2. Sikre mot utilsiktet innkobling
 3. Fastsett spenningsfrihet
 4. Jorde og kortslutte
 5. Dekk til eller isoler deler i nærheten som står under spenning.
- Bruk egnet personlig verneutstyr.
- Bruk kun egnede verktøy og måleapparater.
- Kontroller hvilken type spenningsforsyningsnett er (TN-system, IT-system, TT-system) for å sikre tilhørende tilkoblingsbetingelser (klassisk nulling, jording, nødvendige sikkerhetstiltak osv.).

7.2 Montering



Advarsel

Elektrisk spenning!

Livsfare og brannfare pga. elektrisk spenning på 230 V.

- Arbeid på 230 V-nett må kun utføres av elektriker!
- Koble fra nettspenningen før montering / demontering!



Advarsel

Apparatskader pga. spenningsforhøyelse!

Kobling av EVG'er kan føre til spenningsforhøyelser.

- Bruk kun den medfølgende RC-dempeleddet for å sikre en effektiv beskyttelse av apparatet, se "Elektrisk tilkobling".
- Ikke bruk parallellkompenserende lysrørlamper.



Anvisninger for tilkobling av EVG-er

På grunn av den høye innkoblingsstrømmen på EVG-er må følgende punkter følges:

- Ved fullektroniske EVG'er (2 x 58 W) uten ytterligere filterdrosler må kun en EVG kobles til.
- Ved EVG'er (2 x 58 W) med ytterligere filterdrosler får maks. 4 EVG'er kobles til.

1. Monter styreapparatet og mottakeren inn i lysrørlampen.

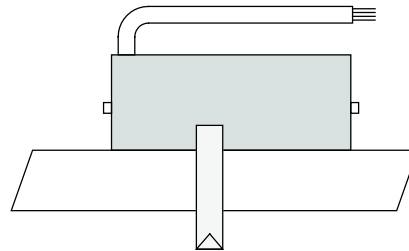


Fig. 1: IR-mottaker med kabel



Anvisning til montering av mottakeren

For en feilfri funksjon (overholding av mottakerkarakteristikken; se Fig. 4) må lysstyrken på monteringsstedet ikke overstige 200 Lux.

- Vær obs på en tilstrekkelig stor avstand til spredelyset til lysrørlampen siden dette inneholder infrarød-deler og dermed kan påvirke mottakeregenskapene.
- Kabelen til IR-mottakeren må under ingen omstendigheter bli skadet eller forlenget.

Variant 1: IR-dimmer 6045

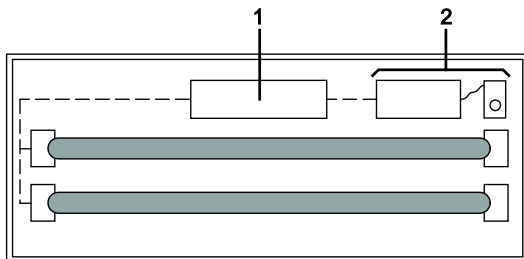


Fig. 2: IR-dimmer i lysrørlampe

1 EVG (elektronisk forkoblingsapparat) | 2 IR-dimmer (styreapparat) inklusive mottaker

Variant 2: IR-innbyggingsmottaker 6045 E-101

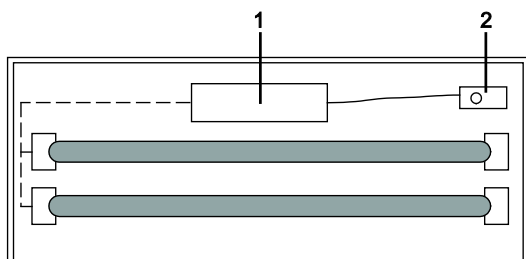


Fig. 3: IR-innbyggingsmottaker i lysrørlampe
1 innbyggingsapparat (6420 EB / 6056 EB) | **2** IR-mottaker

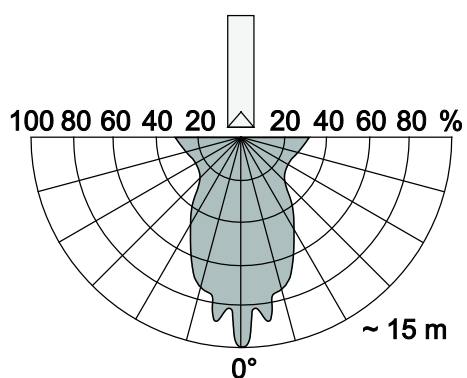


Fig. 4: IR-frekvensområde

8 Tilkobling

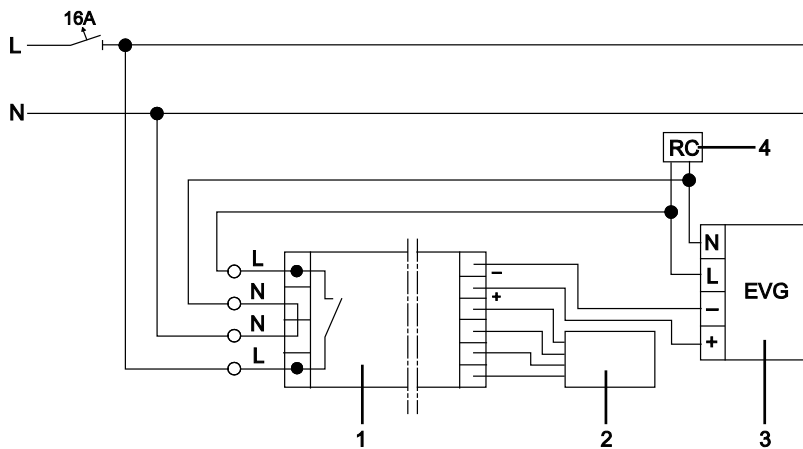


Fig5 Koblingsbilde

1 IR-dimmer (styreapparat) | 2 IR-mottaker | 3 EVG (elektronisk forkoblingsapparat) | 4 RC-dempedeled

1. Koble RC-dempedeledet til EVG'en.



Advarsel

Redusert funksjonsevne !

- Trekk kabelen til mottakeren ikke parallelt til lastledningen.

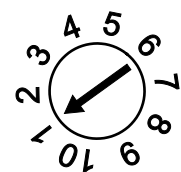
2. Opprett den elektriske forbindelsen fra mottakeren til styreapparatet.

9 Igangsetting

9.1 Adressering

Adressen til styreapparatet er fra fabrikken stillt inn på tallet "1". Endring av adressen kan du gjøre på adressehjulet på oversiden av styreapparatet.

1. Still inn ønsket adresse.
2. Vær ved adressering obs på "IR-frekvensrområde", se Fig. 4.



10 Utbedring av feil

Diagnose	Mulig årsak	Utbedring av feil
LED av	Defekt ekstern sikring	Skift sikring
	Sterk Infrarød-andel i eksternt lys	Reduser andel eksternt lys
	Ingen nettspenning	Kontroller nettspenning
LED blinker konstant	Fast infrarødt lys fra annen kilde	Finn annen kilde og slå den av
LED blinker ikke ved sendesignal	Infrarød-signal ikke mottatt	Kontroller posisjonen til lysstaven og forsikre at lysstaven ikke er dekket til.
	Batteriet til IR-hånd- hhv. veggseenderen er tomt	Skift batteri
	IR-sendeområdet overskredet	Reduser avstanden mellom sender og mottaker.
LED blinker ved sendesignal, mottaker / forbruker reagerer ikke	Feil adresse på mottakeren	Korriger adressering
	Feil adresseområde på senderen	Korriger adressering
	Defekt forbruker	Skift forbruker



Anvisning til mottak

IR-frekvensområdet kan endre seg på grunn av innflytelse av andre lyskilder (f.eks sollys, belysning).

Et selskap i ABB-gruppen

Busch-Jaeger Elektro GmbH

Postboks
58505 Lüdenscheid

Freisenbergstraße 2
58513 Lüdenscheid
Germany

www.BUSCH-JAEGER.de

info.bje@de.abb.com

Sentral kundeservice:

Tlf.: +49 (0) 2351 956-1600

Faks: +49 (0) 2351 956-1700

Anvisning

Vi forbeholder oss retten til å foreta endringer i innholdet i disse dokumentene uten varsel.

Ved bestilling gjelder avtalt informasjon. ABB tar intet ansvar for eventuelle feil eller ufullstendigheter i dette dokumentet.

Vi forbeholder oss alle rettigheter til dette dokumentet inklusive innhold og bilder.

Mangfoldiggjøring eller offentliggjøring av innholdet overfor tredjeperson, også delvis, er forbudt uten skriftlig tillatelse fra ABB.

Copyright© 2012 Busch-Jaeger Elektro GmbH

Alle rettigheter forbeholdt