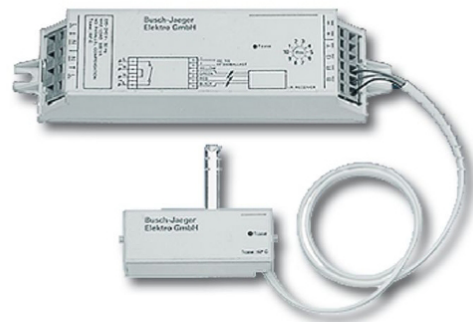


Istruzioni per l'uso Busch-Ferncontrol® IR

Busch-Ferncontrol® IR
Dimmer IR 6045-500
Ricevitore da incasso
WaveLINE IR 6045 E-101-500



1	Sicurezza	3
2	Uso conforme alle prescrizioni	3
3	Ambiente	3
4	Uso	4
5	Dati tecnici	4
6	Struttura e funzionamento	5
6.1	Caratteristiche funzionali e dotazione	5
6.2	Possibilità di combinazione	6
7	Montaggio e collegamento elettrico	7
7.1	Requisiti dell'installatore	7
7.2	Montaggio	7
8	Collegamento	10
9	Messa in funzione	10
9.1	Indirizzamento	10
10	Eliminazione dei guasti	11

1 Sicurezza



Avvertimento

Tensione elettrica !

Pericolo di morte e di incendio per tensione elettrica da 230 V.

- Gli interventi sulla rete a 230 V devono essere eseguiti esclusivamente da elettricisti qualificati!
- Prima del montaggio o dello smontaggio scollegare la tensione di rete!

2 Uso conforme alle prescrizioni

L'apparecchio è destinato esclusivamente all'uso descritto nel capitolo "Struttura e funzionamento" con i componenti forniti in dotazione e approvati.

3 Ambiente



Pensate alla protezione dell'ambiente !

Gli apparecchi elettrici ed elettronici non devono venire smaltiti con i rifiuti domestici.

- L'apparecchio contiene preziose materie prime riutilizzabili. Consegnate perciò l'apparecchio all'apposito centro di raccolta.

Tutti i materiali di imballaggio e gli apparecchi sono dotati di contrassegni e del marchio per lo smaltimento regolamentare. Smaltite i materiali di imballaggio e gli apparecchi elettrici e i loro componenti sempre presso i centri di raccolta autorizzati o rivolgendovi alle imprese di smaltimento autorizzate.

I prodotti rispondono ai requisiti di legge, in particolare alla normativa sugli apparecchi elettrici ed elettronici e alla direttiva REACH.

(Direttiva UE 2002/96/CE WEEE e 2002/95/CE RoHS)

(Direttiva UE REACH e regolamento per l'attuazione della direttiva -(CE) N.1907/2006)

4 Uso

L'uso del ricevitore è possibile solo insieme ad un trasmettitore manuale a raggi infrarossi o ad un trasmettitore a muro.

Sono disponibili tutte le funzioni a raggi infrarossi (chiamate in forma abbreviata funzioni IR):

- Accensione ON
- Spegnimento OFF
- Impostare più luminoso
- Impostare più scuro
- Memoria MEMO
- DISATTIVA TUTTO



Nota sulle funzioni dimmer

L'uso delle funzioni del dispositivo di controllo sono possibili esclusivamente insieme a lampade fluorescenti con ballast (ingresso di comando 1 ... 10 V).

Per informazioni sulle funzioni sopra citate consultare le istruzioni per l'uso del trasmettitore manuale o a muro.

5 Dati tecnici

Dati generali	
Tensione nominale	230 V AC \pm 10 %, 50 Hz
Potenza nominale	500 W/VA Lampade fluorescenti in generale; senza compensazione parallela
Corrente di comando	50 mA
Tempo di regolazione	circa 5 s dalla luminosità di base alla luminosità massima
Soppressione dei radiodisturbi	EN 55015
Protezione	integrare esternamente (sul lato primario) tipo T 3, 15 H
Memoria MEMO	In caso di black-out > 8 ore
Temperatura ambiente	0 ... 60 °C
Conduttore ottico	18 mm; 75°-conus
Area di ricezione IR	circa 15 m (linea 0°); vedi Fig. 4

6 Struttura e funzionamento

L'apparecchio consente il controllo del seguente tipo di carico:



Ballast elettronici per lampade fluorescenti

6.1 Caratteristiche funzionali e dotazione








Dimmer IR (dispositivo di controllo)

- Per l'installazione di lampade fluorescenti
- Per il comando di ballast elettronici per lampade fluorescenti con uscita di comando 1 ... 10 V DC
- Può essere comandato solo con trasmettitore manuale o a muro 6010-... / 6020-... / 6021-...

Ricevitore IR

- Per il controllo degli apparecchi da incasso 6420 EB / 6056 EB
- Con cavo di alimentazione di circa 0,5 m (non prolungabile)
- Lunghezza della barra luminosa: 30 mm
- Può essere comandato solo con trasmettitore manuale o a muro 6010-... / 6020-... / 6021-...

6.2 Possibilità di combinazione

	 6045	 6045 E-...
 6010-25	X	X
 6020-...	X	X
 6021-...	X	X
 6056 EB		X
 6420 EB		X

7 Montaggio e collegamento elettrico

7.1 Requisiti dell'installatore



Avvertimento

Tensione elettrica!

Procedete con l'installazione degli apparecchi solo se disponete delle necessarie competenze ed esperienze in campo elettrico.

- Installazioni non corrette mettono a rischio la vostra vita e quella degli utenti dell'impianto elettrico.
- Installazioni non corrette possono causare gravi danni materiali, ad es. incendi.

Il livello minimo di competenze tecniche e condizioni per poter procedere con l'installazione prevede quanto segue:

- Applicare le "cinque regole di sicurezza" (DIN VDE 0105, EN 50110):
 1. Scollegare;
 2. Proteggere dal reinserimento;
 3. Verificare l'assenza di tensione;
 4. Collegare a terra e cortocircuitare;
 5. Coprire o compartimentare parti attigue sotto tensione.
- Utilizzare il dispositivo di protezione individuale adeguato.
- Utilizzare solo attrezzi e strumenti di misura adatti.
- Controllare il tipo di rete di alimentazione (sistema TN, IT, TT) per garantire le condizioni di allacciamento del caso (classica messa a terra del neutro, collegamento a massa, provvedimenti supplementari necessari ecc.).

7.2 Montaggio



Avvertimento

Tensione elettrica !

Pericolo di morte e di incendio per tensione elettrica da 230 V.

- Gli interventi sulla rete a 230 V devono essere eseguiti esclusivamente da elettricisti qualificati!
- Prima del montaggio o dello smontaggio scollegare la tensione di rete!



Attenzione

Danni all'apparecchio in caso di sovratensione !

La commutazione dei ballast può produrre sovratensione.

- Utilizzare il soppressore RC di dotazione per garantire una protezione efficace dell'apparecchio; vedi "Collegamento elettrico".
- Non utilizzare lampade fluorescenti a compensazione parallela.



Note sul collegamento di ballast elettronici

Se si utilizzano ballast elettronici, per via delle elevate correnti di inserzione è necessario osservare quanto segue:

- In caso di ballast completamente elettronici (2 x 58 W) senza bobina di filtraggio supplementare è possibile collegare un solo ballast.
- In caso di ballast (2 x 58 W) con bobina di filtraggio supplementare è possibile collegare al massimo quattro ballast.

1. Montare il dispositivo di controllo e il ricevitore nella lampada fluorescente.

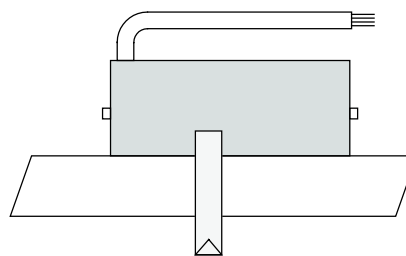


Fig. 1: Ricevitore IR con cavo



Nota sul montaggio del ricevitore

Per un perfetto funzionamento (rispetto delle caratteristiche di ricezione; vedi Fig. 4) la luminosità nel sito di montaggio non deve essere superiore a 200 lux.

- Mantenere una distanza sufficiente dalla luce diffusa della lampada fluorescente, perché avendo una percentuale di raggi infrarossi può compromettere le caratteristiche di ricezione.
- Non danneggiare o prolungare mai il cavo del ricevitore IR.

Variante 1: Dimmer IR 6045

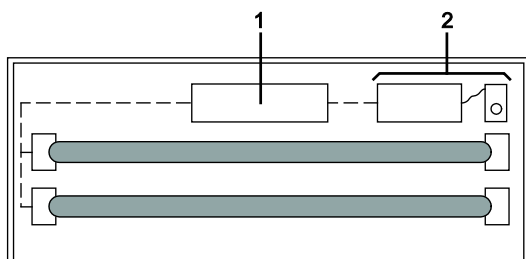


Fig. 2: Dimmer IR in lampada fluorescente

1 Ballast (ballast elettronico) | 2 Dimmer IR (unità di comando) compreso il ricevitore

Variante 2: Ricevitore da incasso IR 6045 E-101

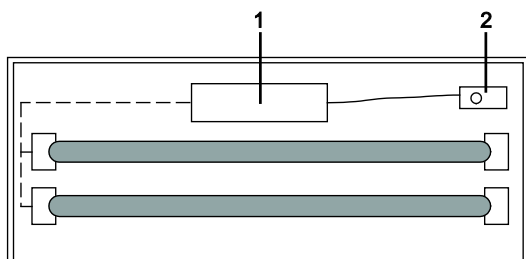


Fig. 3: Ricevitore da incasso IR in lampada fluorescente

1 Apparecchio da incasso (6420 EB / 6056 EB) | **2** Ricevitore IR

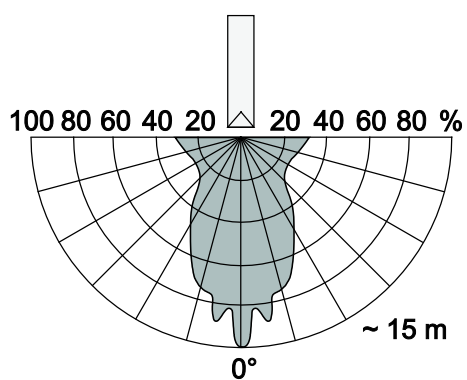


Fig. 4: Area di ricezione IR

8 Collegamento

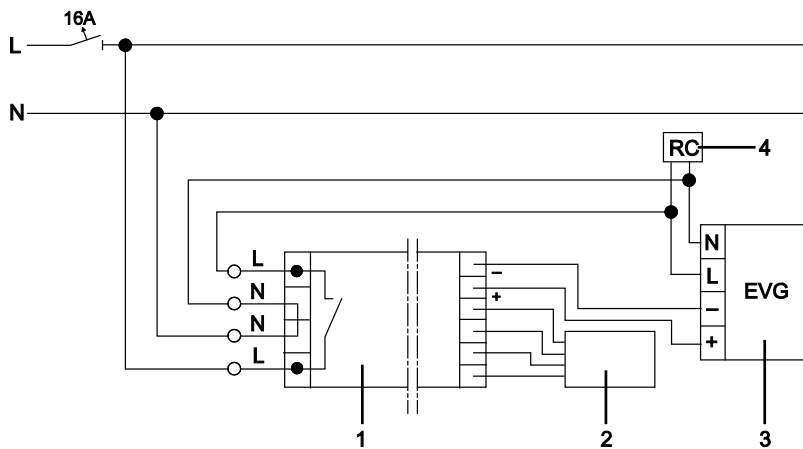


Fig. 5: Schema elettrico

1 Dimmer IR (dispositivo di controllo) | 2 Ricevitore IR | 3 Ballast (ballast elettronico) | 4 Soppressore RC

1. Chiudere il soppressore RC del ballast.



Attenzione

Funzionamento compromesso !

- Non posare il cavo del ricevitore parallelamente al cavo del carico.

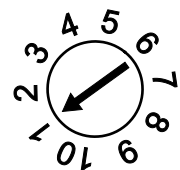
2. Mettere in opera il collegamento elettrico dal ricevitore al dispositivo di controllo.

9 Messa in funzione

9.1 Indirizzamento

Alla consegna, l'indirizzo predefinito del dispositivo di controllo è "1". L'indirizzo può essere modificato con la manopola di indirizzamento sul lato superiore del dispositivo di controllo.

1. Programmare l'indirizzo desiderato.
2. Per l'indirizzamento tenere presente l'"area di ricezione IR", vedi Fig. 4.



10 Eliminazione dei guasti

Diagnosi	Causa possibile	Eliminazione dei guasti
LED spento	Fusibile esterno difettoso	Sostituire il fusibile
	Alta incidenza di luce esterna ai raggi infrarossi	Ridurre l'incidenza di luce esterna
	Manca la tensione di rete	Controllare la tensione di rete
Lampeggiamento continuo del LED	Segnale esterno continuo ai raggi infrarossi	Cercare il trasmettitore esterno e disinserire
Il LED non lampeggia al segnale di trasmissione:	Nessuna ricezione di segnale ai raggi infrarossi	Controllare la posizione della barra luminosa e assicurarsi che non sia coperta.
	Pila del trasmettitore IR manuale o a muro esaurita	Sostituire la batteria
	Oltrepassata l'area di trasmissione IR	Ridurre la distanza tra trasmettitore e ricevitore.
Il LED lampeggia al segnale di trasmissione, il ricevitore o l'utenza non reagisce	Indirizzo errato del ricevitore	Correggere l'indirizzamento
	Campo di indirizzamento errato del trasmettitore	Correggere l'indirizzamento
	Utenza difettosa	Sostituire l'utenza.



Nota sulla ricezione

L'area di ricezione IR può subire variazioni a causa dell'influenza di luce esterna (ad esempio radiazione solare o illuminazione).

Un'impresa del gruppo ABB

Busch-Jaeger Elektro GmbH

Casella postale
58505 Lüdenscheid

Freisenbergstraße 2
58513 Lüdenscheid
Germany

www.BUSCH-JAEGER.de

info.bje@de.abb.com

Servizio vendita centrale:

Tel.: +49 (0) 2351 956-1600

Fax: +49 (0) 2351 956-1700

Nota

Ci riserviamo di apportare modifiche tecniche o modifiche al contenuto del presente documento in qualunque momento senza preavviso. Per gli ordini valgono le indicazioni dettagliate concordate. ABB declina ogni responsabilità per eventuali errori o parti incomplete presenti in questo documento.

Ci riserviamo tutti i diritti sul presente documento nonché sugli argomenti e sulle figure in esso contenuti. Non è consentito riprodurre, divulgare a terzi o sfruttare il contenuto del manuale, anche in misura parziale, senza previa autorizzazione scritta da parte di ABB.

Copyright© 2012 Busch-Jaeger Elektro GmbH

Tutti i diritti riservati