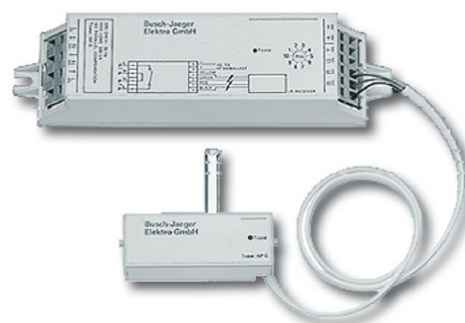


Instructions d'utilisation Busch-Ferncontrol® IR

Emetteur à distance IR
Variateur IR 6045-500
Récepteur IR à encastrer
6045 E-101-500



1	Sécurité.....	3
2	Utilisation conforme	3
3	Environnement.....	3
4	Commande	4
5	Caractéristiques techniques.....	4
6	Structure et fonctionnement.....	5
6.1	Fonctions et équipement.....	5
6.2	Possibilités de combinaison	6
7	Montage et raccordement électrique.....	7
7.1	Exigences applicables à l'installateur.....	7
7.2	Montage	7
8	Raccordement.....	10
9	Mise en service	10
9.1	Adressage.....	10
10	Dépannage	11

1 Sécurité



Avertissement

Tension électrique !

Risque de mort et d'incendie dû à la tension électrique de 230 V.

- Toute intervention sur l'alimentation électrique en 230 V doit être effectuée par des électriciens professionnels !
- Déconnecter la tension secteur avant tout montage et démontage !

2 Utilisation conforme

L'appareil a été uniquement conçu pour l'utilisation décrite au chapitre « Structure et fonctionnement » avec les composants fournis et homologués.

3 Environnement



Pensez à la protection de l'environnement !

Les appareils électriques et électroniques usagés ne doivent pas être jetés avec les ordures ménagères.

- L'appareil comprend des matières premières de valeur qui peuvent être recyclées. Déposez l'appareil dans un point de collecte adapté.

Tous les matériaux d'emballage et dispositifs sont dotés de symboles et de marquages spécifiques indiquant comment les jeter de manière appropriée. Jeter les matériaux d'emballage et appareils électroniques, y compris leurs composants, via les points de collecte ou les déchetteries agréés.

Les produits répondent aux exigences légales, en particulier à la loi applicable aux appareils électriques et électroniques ainsi qu'à la directive REACH.

(directive européenne 2002/96/CE WEEE et 2002/95/CE RoHS)

(directive REACH de l'UE et loi de mise en œuvre de la directive (CE) N°1907/2006)

4 Commande

Une utilisation du récepteur n'est possible que conjointement à un émetteur portatif ou mural infrarouge. Dans ce cadre, les fonctions infrarouges (en abrégé : fonctions IR) sont toutes disponibles :

- Mise en MARCHE
- Mise à l'ARRÊT
- AUGMENTER LA LUMINOSITE
- REDUIRE la luminosité
- Mémoire MEMO
- TOUT ÉTEINDRE



Remarque concernant les fonctions de variation

Les fonctions de l'appareil de commande ne peuvent être utilisées qu'avec des lampes fluorescentes à ballasts électroniques (entrée de commande de 1 ... 10 V).

Les instructions d'utilisation correspondantes de l'émetteur IR portatif ou mural fournissent des informations sur l'exécution des fonctions citées plus haut.

5 Caractéristiques techniques

Généralités	
Tension nominale	230 V c.a. ±10 %, 50 Hz
Puissance nominale	500 W / VA Lampes fluorescentes en général ; aucune compensation shunt
Courant de commande	50 mA
Temps de réglage	env. 5 s de la luminosité de base à la luminosité maximale
Protection contre les parasites	EN 55015
Fusible	Ajout externe (côté primaire) type T 3,15 H
Mémoire MEMO	en cas de panne secteur > 8 hrs
Plage de température ambiante	0 ... 60 °C
Tige guide-lumière	18 mm ; cône de 75°
Zone de réception IR	env. 15 m (ligne 0°) ; voir Fig. 4

6 Structure et fonctionnement

L'appareil permet de commander les types de charge suivants :

	Ballasts pour lampes fluorescentes
---	------------------------------------

6.1 Fonctions et équipement








Variateur IR (appareil de commande)

- Pour un montage dans des lampes fluorescentes
- Pour la commande de ballasts électroniques pour lampes fluorescentes avec sortie de commande 1 ... 10 V c.c.
- Possibilité d'utilisation uniquement via émetteur portatif ou mural 6010-... / 6020-... / 6021-...

Récepteur IR

- Pour la commande d'appareils à encastrer 6420 EB / 6056 EB
- Avec un câble d'alimentation d'env. 0,5 m (câble d'alimentation non prolongeable)
- Longueur de la tige guide-lumière : 30 mm
- Possibilité d'utilisation uniquement via émetteur portatif ou mural 6010-... / 6020-... / 6021-...

6.2 Possibilités de combinaison

	 6045	 6045 E-...
 6010-25	X	X
 6020-...	X	X
 6021-...	X	X
 6056 EB		X
 6420 EB		X

7 Montage et raccordement électrique

7.1 Exigences applicables à l'installateur



Avertissement

Tension électrique !

Installez les appareils que si vous disposez des connaissances et de l'expérience requises en électrotechnique.

- Une installation non conforme peut mettre votre vie en danger ainsi que celle de l'utilisateur de l'installation électrique.
- Une installation non conforme peut causer d'importants dommages, par exemple un incendie.

Voici les conditions et connaissances techniques minimales requises pour l'installation :

- Appliquez les "cinq règles de sécurité" (DIN VDE 0105, EN 50110) :
 1. Déconnexion ;
 2. Protection contre toute remise en marche ;
 3. Contrôle que l'équipement est hors tension ;
 4. Mise à la terre et en court-circuit ;
 5. Recouvrir ou ranger dans une armoire les pièces voisines sous tension.
- Utilisez l'équipement de protection personnelle adapté.
- Utilisez uniquement des outils et appareils de mesure adaptés.
- Contrôlez le type de réseau d'alimentation (système TN, système IT, système TT) afin de vous assurer de respecter les conditions de raccordement applicables (tension nulle classique, mise à la terre de protection, mesures supplémentaires requises, etc.).

7.2 Montage



Avertissement

Tension électrique !

Risque de mort et d'incendie dû à la tension électrique de 230 V.

- Toute intervention sur l'alimentation électrique en 230 V doit être effectuée par des électriciens professionnels !
- Déconnecter la tension secteur avant tout montage et démontage !



Attention

Endommagement de l'appareil lié à une surélévation de tension !

La mise en circuit de ballasts électroniques risque d'entraîner une surélévation de tension.

- Utilisez le circuit d'extinction RC joint pour assurer une protection efficace de l'appareil ; voir "Branchement électrique".
- Ne pas utiliser de lampes fluorescentes à compensation shunt



Consignes concernant le raccordement de ballasts électroniques

Tenez compte des points suivants en raison de courants de fermeture élevés en présence de ballasts électriques :

- Avec des ballasts entièrement électroniques (2 x 58 W) sans inductance filtre supplémentaire, seul un ballast peut être raccordé.
- Avec des ballasts électroniques (2 x 58 W) avec inductance filtre supplémentaire, 4 ballasts électroniques peuvent être raccordés au maximum.

1. Mettez l'appareil de commande et le récepteur en place dans la lampe fluorescente.

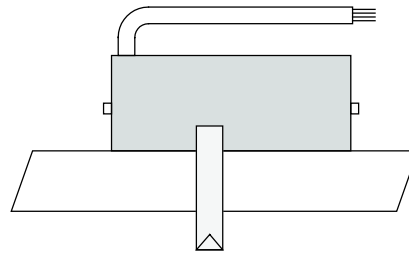


Fig. 1 : Récepteur IR avec câble



Remarque concernant le montage du récepteur

Pour un parfait fonctionnement (respect des caractéristiques de réception ; voir Fig. 4), la luminosité sur le site de montage ne doit pas dépasser 200 lux.

- Respecter une distance suffisante par rapport à la lumière diffuse de la lampe au néon, car elle comporte des composantes infrarouges et risque donc altérer la réception.
- Le câble du récepteur IR ne doit en aucun cas être endommagé ni prolongé.

Variante 1: variateur IR 6045

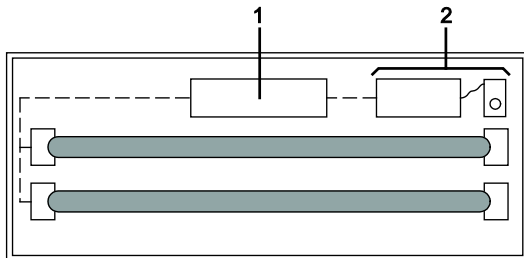


Fig. 2 : Variateur IR dans lampe fluorescente

1 Ballast électronique | 2 Variateur IR (appareil de commande) récepteur inclus

Variante 2 : récepteur IR à encastrer 6045 E-101

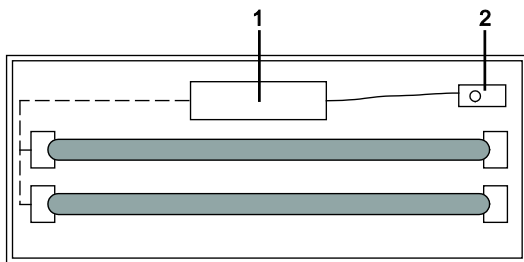


Fig. 3 : Récepteur IR à encastrer dans lampe fluorescente

1 Appareil à encastrer (6420 EB / 6056 EB) | 2 Récepteur IR

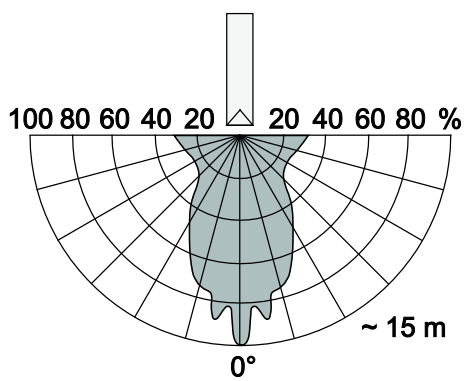


Fig. 4 : zone de réception IR

8 Raccordement

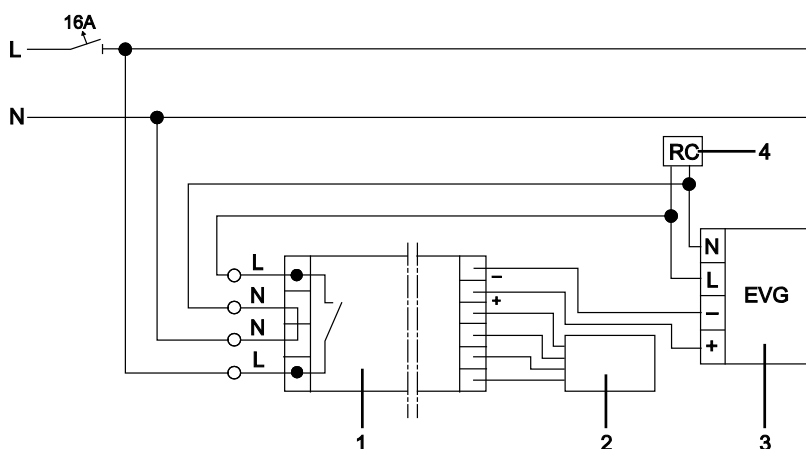


Fig. 5 : Schéma des connexions

1 Variateur IR (appareil de commande) | 2 Récepteur IR | 3 Ballast électronique | 4 Circuit d'extinction RC

1. Raccordez le circuit d'extinction RC au ballast électronique.



Attention

Perturbation du fonctionnement !

- Ne posez pas le câble du récepteur en parallèle de la ligne de charge.

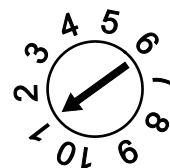
2. Réalisez le branchement électrique du récepteur à l'appareil de commande.

9 Mise en service

9.1 Adressage

Par défaut, l'adresse de l'appareil de commande est réglée sur "1". La molette d'adressage située en face supérieure de l'appareil de commande permet de modifier l'adresse.

1. Configurez l'adresse souhaitée.
2. Tenez compte de la "zone de réception IR" lors de l'adressage, voir Fig. 4.



10 Dépannage

Diagnostic	Cause possible	Dépannage
DEL éteinte	Fusible externe défectueux	Remplacer le fusible
	Lumière infrarouge extérieur importante	Réduire la lumière infrarouge extérieure
	Pas de tension d'alimentation secteur	Contrôler la tension secteur
La LED clignote en permanence	Signal parasite continu infrarouge	Rechercher l'émetteur parasite et le mettre à l'arrêt
La DEL ne clignote pas en cas de signal d'envoi	Aucune réception de signal infrarouge	Vérifier la position de la tige guide-lumière et s'assurer qu'elle ne soit pas couverte.
	Pile d'émetteur IR portable ou mural épuisée	Remplacer la pile
	Zone d'envoi IR dépassée	Réduire la distance entre l'émetteur et le récepteur.
La LED clignote en cas de signal d'envoi, le récepteur / consommateur ne réagit pas	Adresse incorrecte au niveau du récepteur	Rectifier l'adressage
	Plage d'adresse incorrecte sur l'émetteur	Rectifier l'adressage
	Consommateur défectueux	Remplacer le consommateur



Remarque concernant la réception

La zone de réception IR peut être modifiée par une lumière extérieure (p. ex. rayons du soleil, éclairage).

Une entreprise du groupe ABB

Busch-Jaeger Elektro GmbH

Case postale
58505 Lüdenscheid

Freisenbergstraße 2
58513 Lüdenscheid
Allemagne

www.BUSCH-JAEGER.de

info.bje@de.abb.com

Service commercial central :

Tél. : +49 (0) 2351 956-1600

Fax : +49 (0) 2351 956-1700

Nota

Nous réservons le droit de modifier à tout moment les spécifications techniques ou le contenu de ce document, sans avis préalable.

Les commandes sont soumises aux conditions détaillées conclues. ABB décline toute responsabilité pour les erreurs ou oublis éventuels concernant ce document.

Nous réservons tous les droits liés à ce document ainsi qu'aux thèmes et illustrations qu'il contient. Toute reproduction, communication à un tiers ou utilisation du contenu, même partiel, est interdite sans l'accord écrit préalable d'ABB.

Copyright© 2012 Busch-Jaeger Elektro GmbH

Tous droits réservés