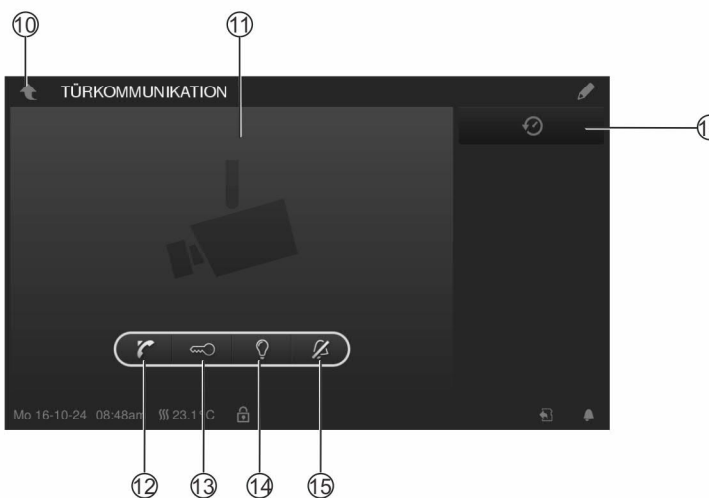
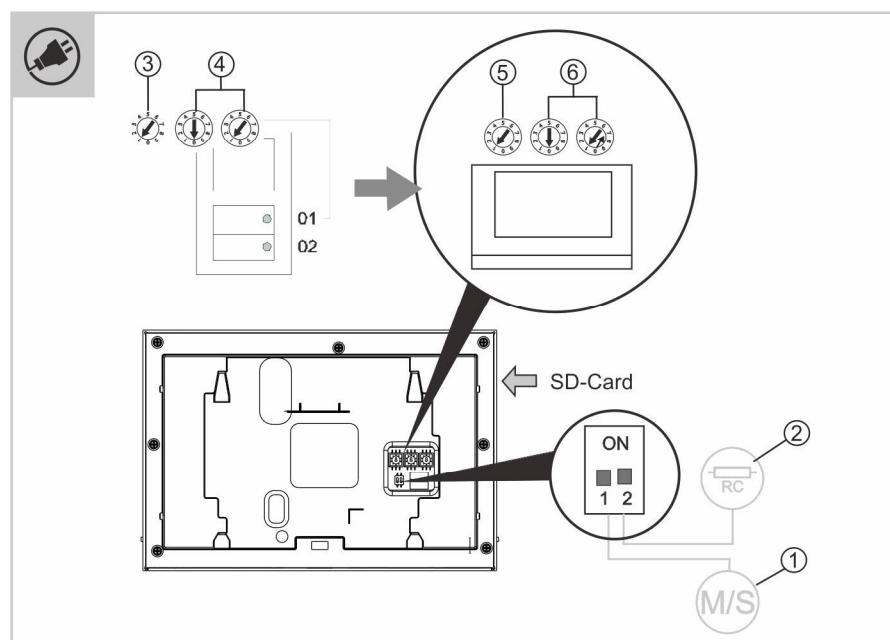
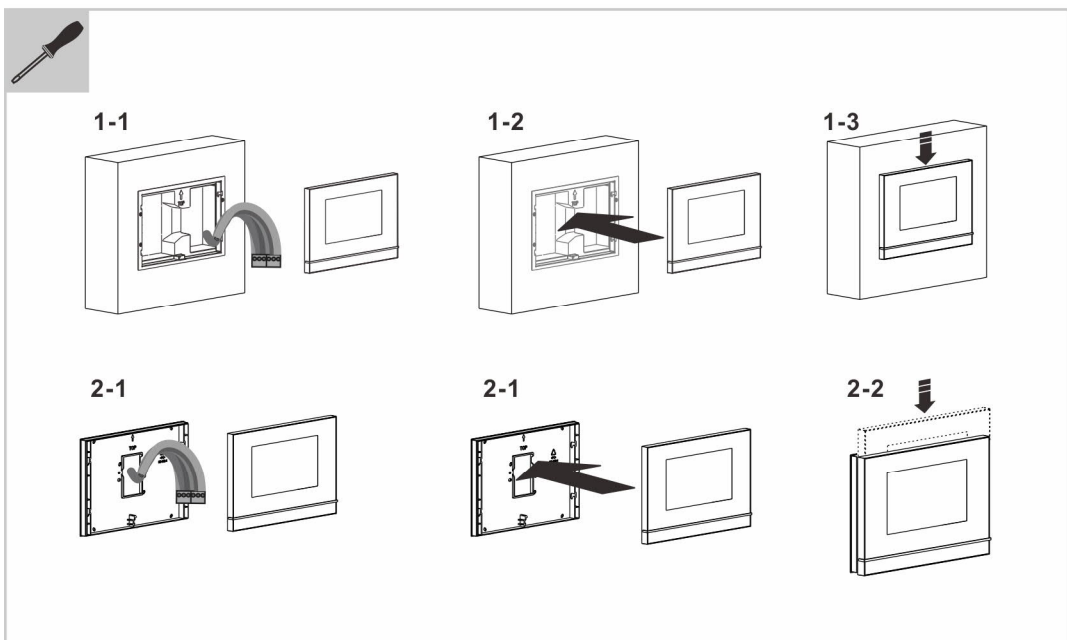




www.busch-jaeger-katalog.de/6136-0-0203_artikel.html



Busch-SmartTouch®

WARNUNG
Bei direktem oder indirektem Kontakt mit spannungsführenden Teilen kommt es zu einer gefährlichen Körperdurchströmung. Elektrischer Schock, Verbrennungen oder Tod können die Folge sein.
- Vor Montage, Demontage Netzspannung freischalten!
- Arbeiten am 230 V-Netz nur von Fachpersonal ausführen lassen.

- Montageanleitung sorgfältig lesen und aufbewahren.
- Weitere Benutzerinformationen finden Sie auf www.BUSCH-JAEGER.de oder durch Scannen des QR-Codes.

Bestimmungsgemäße Verwendung

- Das SmartTouch-Controlpanel ist ein hochwertiges KNX-Touchdisplay.
- Das Gerät kann als raumübergreifende Steuer-, Überwachungs- und Meldeeinheit für die gesamte KNX-Installation verwendet werden.
- Das Touchpanel ist als Endgerät für die Kommunikation mit den Busch-Welcome® Außenstationen einsetzbar. Als Teil des Busch-Welcome® Türkommunikationssystems arbeitet es ausschließlich mit den Komponenten dieses Systems zusammen.

Technische Daten

Klemmen eindrätig	2 x 0,6 mm ² – 2 x 1 mm ² ;
Klemmen feindrätig	2 x 0,6 mm ² – 2 x 0,75 mm ² ;
Busspannung (a1,b1)	20 V - 32 V DC
Busspannung (KNX)	21 V - 32 V DC
Leistungsaufnahme	9,5 W
Schutzart	IP20
Betriebstemperatur	-5 °C – + 45 °C

Montage

Das Gerät darf nur in trockenen Innenräumen installiert werden.

Es ist für die Unter- bzw. Aufputzmontage geeignet. Der Spezialrahmen für die Aufputzmontage kann auf eine alte SmartTouch-Dose, Standard-VDE-Dose, Schweizer UP-Dose sowie auf einen Tischständer montiert werden.

Die Unterputzdose kann in Hohlwände eingesetzt werden. Auch eine Verwendung in massiven Wänden ist möglich, hierfür muss die Dose jedoch vorab unter dem Putz verlegt werden. Nähere Informationen finden Sie in der Einbauanleitung für Spezialrahmen und die zwei Dosenarten.

Anschluss

- In jeder Wohnung muss eine Station als „Master“ eingestellt sein (Schalter 1 auf „ON“). Alle weiteren Innenstationen in derselben Wohnung müssen auf „Slave“ eingestellt sein (Schalter 1 auf „OFF“).
- In Videoinstallationen oder gemischten Audio- und Videoinstallationen muss der Abschlusswiderstand bei dem letzten Gerät eines Zweiges eingeschaltet werden (Schalter 2 auf „ON“).

Adressierung für Außenstationen:

- Stellen Sie mit dem linken Wahlschalter (3) die Adresse der Außenstation ein (1 bis 4).
- Stellen Sie dann mit den beiden anderen Wahlschaltern (4) die Adresse (Zehner- und Einerstelle, z. B. 01) des ersten Klingeltasters der Außenstation ein. Die darunterliegenden Klingeltaster werden fortlaufend nummeriert.

Adressierung für Innenstationen:

- Stellen Sie mit dem linken Wahlschalter (5) die Adresse der Standard-Außenstation ein (0 bis 9).
- Stellen Sie dann mit den beiden anderen Wahlschaltern (6) die Adresse (Zehner- und Einerstelle, z. B. 01) der Innenstation ein.

Die Konfiguration des Smart Touch KNX Panels erfolgt mit dem Inbetriebnahmetool. Das Inbetriebnahmetool ist in ETS eingebettet und ermöglicht den direkten Zugriff auf Gruppenadressen und Flags von Kommunikationsobjekten.

Programmirtaste

- Auf der Hauptbedienseite (Homepage) nach rechts wischen. Die Anwendungsseite mit Anwendungen und Systemeinstellungen erscheint.
- Auf „System“ tippen.
- Inbetriebnahme auswählen -> Programmiermodus: Hierdurch wird das Gerät in den Programmiermodus gesetzt.

Bedienung

1	Etagen-/Raumnavigation	2	Steuerungsseite
3	Bearbeiten	4	Favoriten
5	Aktuelles Datum	6	Zeit
7	Temperatur	8	Seitenanzeige
9	Stummschaltung	10	Zurück zur vorherigen Seite
11	Videobereich	12	Ruf annehmen
13	Tür öffnen	14	Beleuchtung schalten
15	Türklingel abstellen	16	Historie

Instandhaltung

Busch-Jaeger Elektro GmbH – ein Unternehmen der ABB-Gruppe, Freisenbergstraße 2, D-58513 Lüdenscheid, www.BUSCH-JAEGER.de, Tel: +49 2351 956-1600;

Busch-SmartTouch® 7"

DANGER
Dangerous currents flow through the body when coming into direct or indirect contact with live components. This can result in electric shock, burns or even death. Work improperly carried out on current-carrying parts can cause fires.
- Disconnect the mains voltage prior to mounting and dismantling!
- Permit work on the 230 V mains network to be carried out only by specialist staff.

- Please read the mounting instructions carefully and keep them for future use.
- Additional user information and information about planning is available at www.BUSCH-JAEGER.de or by scanning the QR code.

Intended use

- The Smart Touch panel can be used as is a high-quality KNX touch-sensitive display.
- The device can be used as a control, monitoring and indication unit for the complete KNX installation which can be operated across different rooms.
- The device can be used as end device for communication with the Busch-Welcome® outdoor stations. And as part of the Busch-Welcome® door communication system, it operates exclusively with the components of this system.

Technical data

Single-wire clamps	2 x 0,6 mm ² – 2 x 1 mm ² ;
Fine-wire clamps	2 x 0,6 mm ² – 2 x 0,75 mm ² ;
Bus voltage (a1,b1)	20 V - 32 V DC
Bus voltage (KNX)	21 V - 32 V DC
Power consumption	9,5 W
Protection	IP20
Operating temperature	-5 °C – + 45 °C

Mounting

The device must only be installed in dry indoor rooms.

The device can be installed for surface mounting or flush mounting. The special frame is for surface mounting, it can be mounted on old smart touch box, standard VDE and Swiss boxes as well as desk stand.

The flush mounting box is used for hollow wall alone; and it also can be used for solid wall, but in that situation, the pre-buried box needs to be mounted first. Any query, please refer to installation instructions for special frame and two boxes.

Connection

- One station in each apartment must be set as "Master" (Switch 1 on "ON"). All additional indoor stations in the same apartment must be set on "Slave" (Switch 1 on "OFF").
- In video installations or mixed audio and video installations the terminal resistor must be activated on the last device of an arm (Switch 2 on "ON").

Addressing for outdoor stations:

- With the left selector switch (3) set the address of the outdoor station (1 to 4).
- Then use the other two selector switches (4) to set the address (tens and single digits e.g. 01) of the first door bell button of the outdoor station. The next door bell buttons below are numbered consecutively.

Addressing for indoor stations:

- With the left selector switch (5) set the address of the default outdoor station (0 to 9).
- Then use the other two selector switches (6) to set the address (tens and single digits e.g. 01) of the indoor station.

The Commissioning Tool is used to configure the Smart Touch KNX panel. The CT is embedded in ETS and has direct access to group addresses and flags of communication objects.

Programming button

- Swipe to the right on the main operating page (homepage).
- The application page with applications and system settings opens.
- Tap on "System".
- Choose Commissioning -> Programming mode: Here the device is set into programming mode.

Operation

1	Floors/Rooms navigation	2	Control page
3	Edit	4	Favorites
5	Current date	6	Time
7	Temperature	8	Page indication
9	Mute function	10	Return to the previous page
11	Video area	12	Accepting a call
13	Opening the door	14	Switching the lighting
15	Deactivating the bell	16	History

Service

Busch-Jaeger Elektro GmbH - an ABB company, Freisenbergstraße 2, D-58513 Lüdenscheid, www.BUSCH-JAEGER.de, Tel: +49 2351 956-1600;

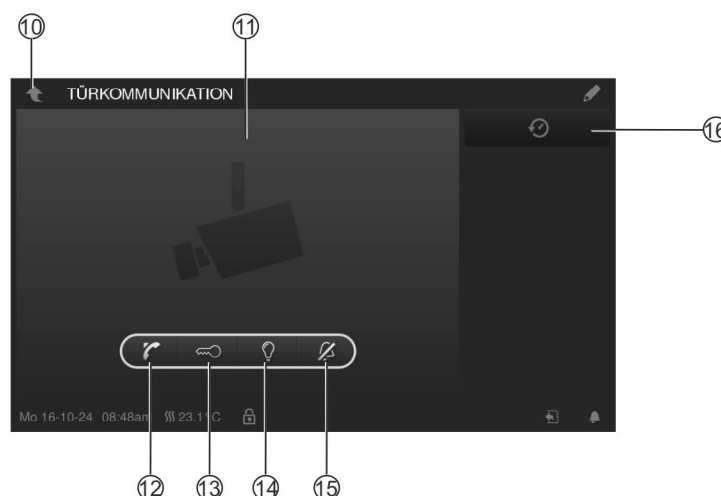
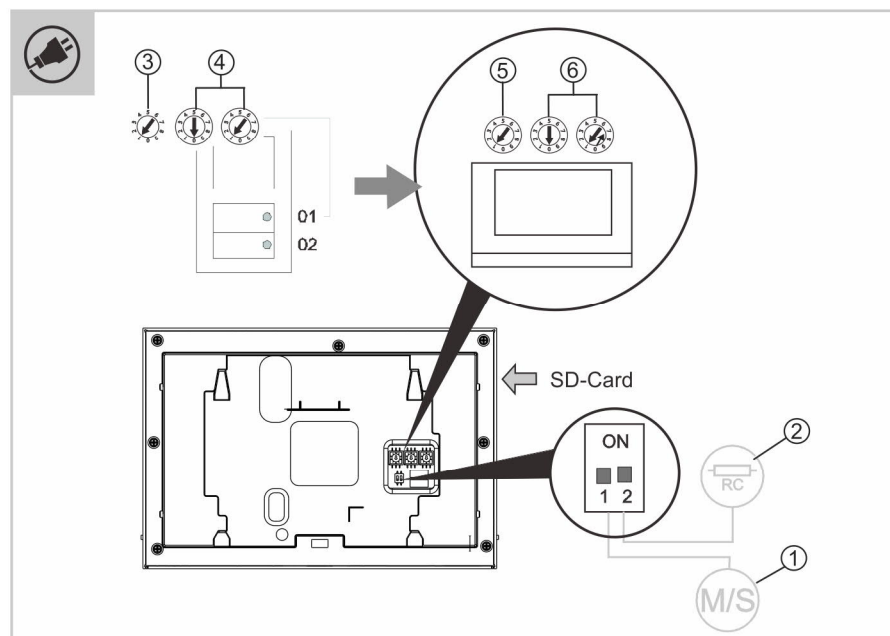
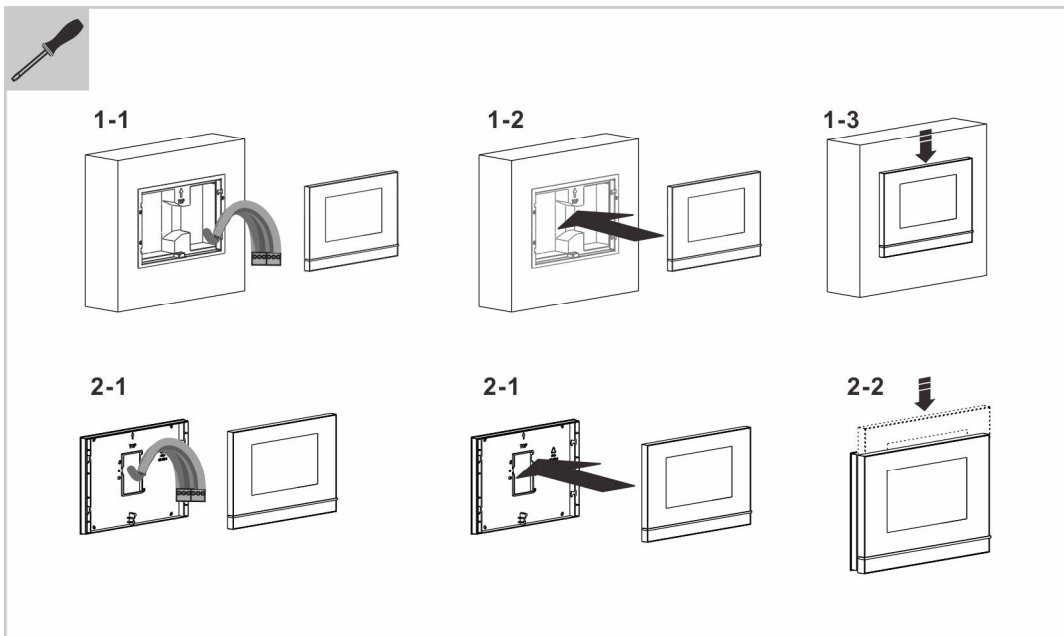
6136/07-xxx



www.busch-jaeger-katalog.de/6136-0-0203, artikel.html



2CKA000073B8950/30.04.2021



Busch-SmartTouch®

WAARSCHUWING

- Bij direct of indirect contact met spanningsgeleidende delen ontstaat een gevaarlijke doorstroming van het lichaam. Elektrische schok, brandwonden of de dood kunnen het gevolg zijn.
- Voorafgaand aan de montage en demontage dient de netspanning te worden uitgeschakeld!
- Permit work on the 230 V mains network to be carried out only by specialist staff.

- Please read the mounting instructions carefully and keep them for future use.
- Voorafgaand aan de montage en demontage dient de netspanning te worden uitgeschakeld.

Beoogd gebruik

- Het SmartTouch-controlepaneel is een hoogwaardig KNX-touchdisplay.
- Het apparaat kan als ruimte-overkoepelende besturings-, bewakings- en meldingseenheid voor de gehele KNX-installatie worden gebruikt.
- Het touchpaneel kan als randapparaat voor de communicatie met de Busch-Welcome®-buitenposten worden ingezet. Als onderdeel van het Busch-Welcome®-deurcommunicatiesysteem werkt het uitsluitend in combinatie met de componenten van dit systeem.

Technische gegevens

Klemmen enkeldraads	2 x 0,6 mm ² – 2 x 1 mm ² ;
Klemmen fijndraads	2 x 0,6 mm ² – 2 x 0,75 mm ² ;
Busspanning (a1,b1)	20 V - 32 V DC
Busspanning (KNX)	21 V - 32 V DC
Opgenomen vermogen	9,5 W
Beschermingsgraad	IP20
Bedrijfstemperatuur	-5 °C + 45 °C



Montage

Het apparaat mag uitsluitend worden geïnstalleerd in droge ruimtes binnen.

Het is geschikt voor inbouw- en opbouwmontage. Het speciaalraam voor de opbouwmontage kan op een oude SmartTouch-doos, standaarddoos, Zwitserse inbouwdoos en op een tafelstandaard worden gemonteerd.

De inbouwdoos kan in holle wanden worden ingezet. Gebruik in massieve wanden is ook mogelijk; hiervoor moet de doos echter eerst onder het pleister worden gemonteerd. Nadere informatie vindt u in de inbouwhandleiding voor speciaalramen en de twee doostypen.



Aansluiting

- In iedere woning moet één post als 'master' ingesteld zijn (schakelaar 1 op 'ON'). Alle overige binnenposten in dezelfde woning moeten als 'slave' ingesteld zijn (schakelaar 1 op 'OFF').
- In video-installaties of gecombineerde audio- en video-installaties moet de afsluitweerstand bij het laatste apparaat van een vertakking worden ingeschakeld (schakelaar 2 op 'ON').

Adressering voor buitenposten:

- Stel met de linker keuzeschakelaar (3) het adres in van de buitenpost (1 tot 4).
- Stel vervolgens met de beide andere keuzeschakelaars (4) het adres (met cijfers voor tientallen en eenheden, bijvoorbeeld 01) in van de eerste beldrukker op de buitenpost. De daaropvolgende beldrukkers worden doorlopend genummerd.

Adressering voor binnenposten:

- Stel met de linker keuzeschakelaar (5) het adres in van de standaardbuitenpost (0 tot 9).
- Stel vervolgens met de beide andere keuzeschakelaars (6) het adres (met cijfers voor tientallen en eenheden, bijvoorbeeld 01) in van de binnenpost.

De inbedrijfnametool wordt gebruikt om het Smart Touch KNX-paneel te configureren. De inbedrijfnametool is ingebed in ETS en heeft directe toegang tot groepsadressen en vlaggen van communicatieobjecten.

Programmeerknop

- Veeg naar rechts op de hoofdbedieningspagina (homepage).
- De applicatiepagina met applicaties en systeeminstellingen wordt geopend.
- Tik op "Systeem".
- Kies Inbedrijfstelling -> Programmeermodus: hier wordt het apparaat in de programmeermodus gezet.



Bediening

1	Etage/ruimtenavigatie	2	Besturingspagina
3	Bewerken	4	Favorieten
5	Actuele datum	6	Tijd
7	Temperatuur	8	Paginaweergave
9	Muteschakeling	10	Terug naar vorige pagina
11	Videobereik	12	Oproep aannemen
13	Deur openen	14	Verlichting schakelen
15	Deurbel uitzetten	16	Historie

Revisie

Busch-Jaeger Elektro GmbH - een onderneming van de ABB-groep, Freisenbergstraße 2, D-58513 Lüdenscheid, www.BUSCH-JAEGER.de, tel: +49 2351 956-1600;