

Thermoelektrischer Stellantrieb  
6164/11-101 (24 V)  
6164/10-101 (230 V)

GER  
POL  
RUS

**Betriebsanleitung**

Sorgfältig lesen und aufbewahren

**Instrukcja obsługi**

Proszę dokładnie przeczytać i zachować

**Инструкция по эксплуатации**

Внимательно ознакомиться и сохранить

**Sicherheitshinweise**

Arbeiten am 230 V Netz dürfen nur von Fachpersonal ausgeführt werden! Vor Montage, Demontage Netzspannung freischalten!

Durch Nichtbeachtung von Installations- und Bedienungs-hinweisen können Brand und andere Gefahren entstehen!

**Wskazówki odnośnie bezpieczeństwa**

Prace w sieci pod napięciem 230V mogą zostać wykonywane jedynie przez fachowców - elektryków. Przed montażem i demontażem odłączyć napięcie sieciowe!

Skutkiem niedostosowania się do instrukcji instalacyjnych i obsługi mogą być pożary i inne zagrożenia!

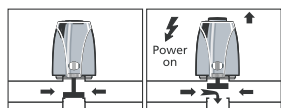
**Указания по безопасности**

Работа с сетями 230 В может осуществляться только квалифицированными электриками, имеющими соответствующий допуск. Перед монтажом и демонтажом отключить напряжение!

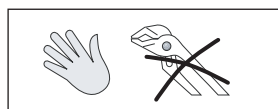
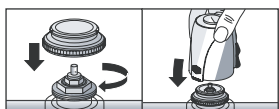
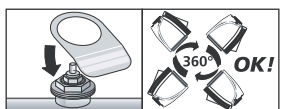
При несоблюдении указаний по монтажу и эксплуатации может возникнуть опасность пожара и другие опасности!

Technische Daten	Dane techniczne	Технические параметры
Betriebsspannung	6164/11-101 Napięcie robocze	6164/11-101 Рабочее напряжение
	6164/10-101 Napięcie robocze	6164/10-101 Рабочее напряжение
Betriebsleistung	Moc robocza	Рабочая мощность
Einschaltstrom	Prąd włączenia	Ток включения
Schutzklasse	Klasa zabezpieczenia	Класс защиты
Schutzgrad	Stopień zabezpieczenia	Степень защиты
Umgebungstemperatur	Temperatura otoczenia	температура окружающей среды
Lagertemperatur	Temperatura przechowywania	Температура хранения

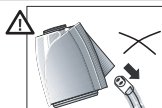
Funktionsweise	Zasada działania	Принцип действия
----------------	------------------	------------------



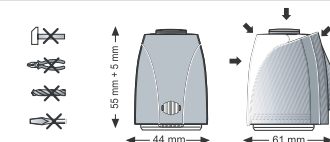
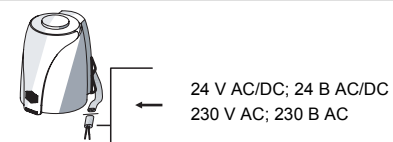
Montage	Montaż	Монтаж
---------	--------	--------



Demontage	Demontaż	Демонтаж
-----------	----------	----------



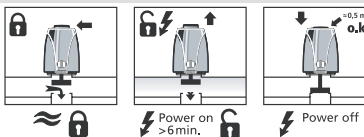
Anschluss	Podłączenie	Подключение
-----------	-------------	-------------



Anpassungskontrolle	Kontrola dopasowania	Контроль адаптации
---------------------	----------------------	--------------------



First-Open Funktion	Funkcja first-open	Функция First-Open
---------------------	--------------------	--------------------



Service
---------



Busch-Jaeger Elektro GmbH, Service-Center, Freisenbergstraße 2, D-58513 Lüdenscheid

Fon: 0180-5 66 99 00