

# Инструкция по обслуживанию Busch-AudioWorld®

Встраиваемый  
громкоговоритель  
8222 EB-500  
Busch-AudioWorld®



1	Безопасность.....	3
2	Применение по назначению.....	3
2.1	Окружающая среда.....	3
3	Руководство пользователя.....	3
4	Технические характеристики.....	4
5	Устройство и функционирование.....	5
5.1	Функциональные свойства и характеристики оснащения.....	5
5.2	Комбинационные возможности.....	5
5.3	Схема устройства.....	6
6	Монтаж и электрическое подключение.....	7
6.1	Требования к монтажному персоналу.....	7
6.2	Общие указания по монтажу.....	8
6.3	Варианты монтажа.....	8
6.4	Место применения.....	8
6.4.1	Монтаж встраиваемого громкоговорителя.....	9
6.5	Установка монтажного кольца.....	10
6.6	Демонтаж встраиваемого громкоговорителя.....	11
6.7	Электрическое подключение.....	12
6.7.1	Подключения и интерфейсы.....	12

## 1 Безопасность



### Предупреждение

#### Электрическое напряжение!

Опасность для жизни и опасность возникновения пожара: электрическое напряжение 230 В.

- Работы в сети с напряжением 230 В могут производиться только специалистами по электрооборудованию!
- Перед монтажом / демонтажом оборудования отключить питание!

## 2 Применение по назначению

Устройство является частью системы Busch-AudioWorld® и предназначено исключительно для использования в целях, изложенных в главе «Устройство и принцип действия», и в сочетании с поставленными и допущенными компонентами. Устройство разрешается монтировать только внутри сухих помещений.

### 2.1 Окружающая среда



#### Думайте о защите окружающей среды!

Отслужившие свой срок электрические и электронные приборы запрещается выбрасывать вместе с бытовым мусором.

- Устройство содержит ценные материалы, которые можно пустить в повторное использование. Поэтому после завершения эксплуатации сдайте его в соответствующий пункт приема вторсырья.

Все упаковочные материалы и приборы ABB должны иметь маркировку и контрольное клеймо для утилизации, проводимой согласно нормам и правилам. Утилизируйте упаковочный материал и электроприборы / их компоненты только с помощью специализированных пунктов приема вторсырья и служб утилизации.

Продукция ABB соответствует специальным требованиям законодательства, в частности, Закону ФРГ об электрическом и электронном оборудовании и Регламенту ЕС об обращении с химическими веществами (REACH).

(Директивы ЕС 2002/96/EG WEEE и 2002/95/EG RoHS)

(Регламент ЕС REACH и Закон о реализации Регламента (ЕЭС) № 1907/2006)

## 3 Руководство пользователя

Подробную информацию по проектированию систем Busch-AudioWorld® см. в руководстве пользователя.  
Ссылка на скачивание: [www.Busch-Jaeger.com](http://www.Busch-Jaeger.com).

## 4 Технические характеристики

### Общая информация

Диаметр корпуса	5" (13 см)
Полное сопротивление	16 Ом
Звуковое давление	92 дБ
Угол излучения	100°
Степень защиты	IP 20

### Специальные характеристики устройства

Номинальная мощность	8222 EB-500	6 Вт (RMS)
	8224 EB-500	7 Вт (RMS)
Диапазон частот	8222 EB-500	50–11000 Гц
	8224 EB-500	84–16500 Гц
Диапазон температур:	8222 EB-500	0 ... 35 °C
	8224 EB-500	-25 ... 55 °C

## 5 Устройство и функционирование

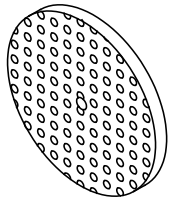
### 5.1 Функциональные свойства и характеристики оснащения

Встраиваемый громкоговоритель 8222 EB-500 служит для воспроизведения аудиосигнала от механизмов усилителей Busch-Jaeger, радио, усилителей REG и консолей с микрофоном.

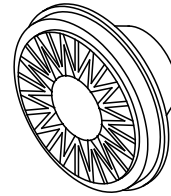
### 5.2 Комбинационные возможности

	 8222 EB-500	 8222 EB-500
 8205	X	X
 8208	X	X
 8211 U	X	X
 8214 U	X	X
 8215 U	X	X
		 8227
		 8228
		 8229/1
		 8229/2

5.3 Схема устройства

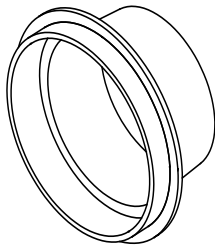


- 8227 Пластиковая решетка громкоговорителя
- 8228 Металлическая решетка громкоговорителя

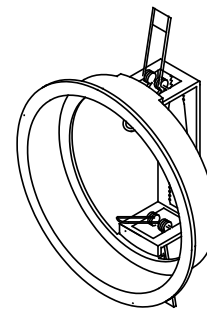


- 8222 EB-500 Встраиваемый громкоговоритель
- 8224 EB-500- Громкоговоритель влагостойкий 5"

Рис. 1: Схема устройства для класса защиты IP 20



- 8229/1 Монтажная коробка скрытой установки



- 8229/2 Монтажное кольцо для пустотелых стен

Рис. 2: Схема устройства для класса защиты IP 20

## 6 Монтаж и электрическое подключение



### Предупреждение

#### Электрическое напряжение!

Опасность для жизни: электрическое напряжение 230 В при коротком замыкании на линии низкого напряжения.

- Запрещается проводить вместе линии низкого напряжения и напряжения 230 В в одной штепсельной розетке для скрытой установки!

### 6.1 Требования к монтажному персоналу



### Предупреждение

#### Электрическое напряжение!

К установке устройств допускаются только лица, владеющие необходимыми знаниями и навыками в области электротехники.

- При нарушении правил установки вы подвергаете опасности свою жизнь и жизнь пользователей электрооборудования.
- Неправильная установка может повлечь за собой серьезный материальный ущерб (например, в результате пожара).

Минимально необходимые для установки специальные знания и условия:

- Применение „Пяти правил безопасности“ (DIN VDE 0105, EN 50110):
  1. Обесточить;
  2. Заблокировать от повторного включения;
  3. Убедиться в отсутствии напряжения;
  4. Заземлить и замкнуть накоротко;
  5. Укрыть или отгородить соседние детали, находящиеся под напряжением.
- Используйте соответствующее защитное снаряжение.
- Используйте только пригодные инструменты и контрольно-измерительные приборы.
- Выясните тип сети электропитания (система TN, IT или TT), чтобы обеспечить предписанные для него условия подключения (классическое зануление, защитное заземление, необходимые дополнительные меры и т.п.).

## 6.2 Общие указания по монтажу

- Выполните концевую заделку всех ветвей электросети через подключенное шинное устройство (например, внутреннюю или внешнюю вызывную станцию, системное устройство).
- Не монтируйте системный контроллер рядом с трансформаторами для звонка или другими подключенными источниками питания (во избежание помех).
- Не прокладывайте линии системной шины вместе с линиями напряжения 230 В.
- Не используйте общие кабели в качестве соединительных кабелей для устройств открытия дверей и линий системной шины.
- Избегайте создания переходов между различными типами кабелей.
- В четырех- или многожильных кабелях для системной шины используйте только две жилы.
- При шлейфовании никогда не прокладывайте входящую и исходящую шины внутри одного кабеля.
- Никогда не прокладывайте в одном кабеле внутреннюю и внешнюю шины.

## 6.3 Варианты монтажа

Встраиваемый громкоговоритель разрешается монтировать только в монтажной коробке для скрытой установки 8229/1 или монтажном кольце -для пустотелых стен 8229/2.

## 6.4 Место применения

### Внутри помещений

- Для зон внутри дома и сухих помещений предназначены встраиваемые громкоговорители 8222 EB-500 и 8228.

### Влажные помещения

- Для установки во влажных помещениях и снаружи предназначены встраиваемые громкоговорители 8224 EB-500 и 8227 (потолочный и стенной монтаж).



### Указание

При этом следует исключить подверженность прямым солнечным лучам или интенсивным осадкам.



#### 6.4.1 Монтаж встраиваемого громкоговорителя

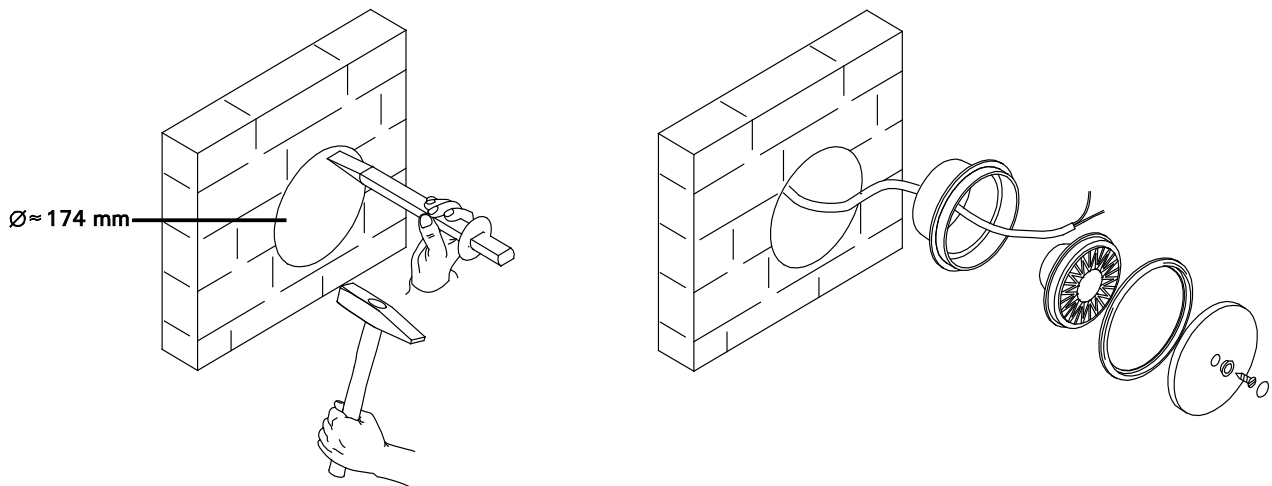


Рис. 3: Монтаж громкоговорителя

Диаметр установочного отверстия должен составлять 174 мм.

1. Монтируйте монтажную корку с/у или монтажное кольцо для пустотелых стен.
2. Выполните электроподключение громкоговорителя.
3. Установите кольцо на громкоговоритель.
4. С помощью винта, как показано на рисунке, установите решетку громкоговорителя.

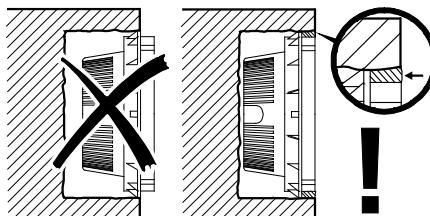


Рис. 4: Монтаж в монтажную коробку для с/у

## 6.5 Установка монтажного кольца



### Указание

При установке в пустотелую стену используйте монтажное кольцо!

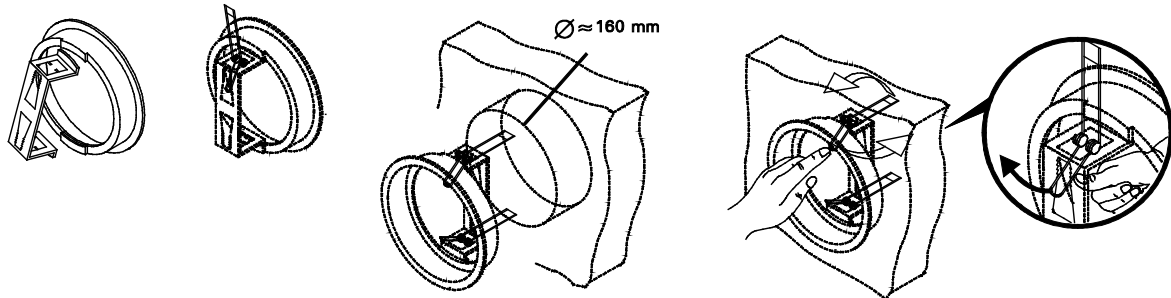


Рис. 5: Установка монтажного кольца

1. Вставьте распорную скобу в предусмотренное для этого отверстие.
2. Сверху и снизу закрепите на дистанционной скобе пружинные зажимы.
3. Нажмите на пружинные зажимы в горизонтальном направлении.
4. Вставьте монтажное кольцо в отверстие диаметром 160 мм.
5. Подайте внутреннюю сторону пружинных зажимов назад, так чтобы большие скобы зацепились сверху и снизу за стену.  
Образовавшиеся распорки будут препятствовать выпадению узла.

## 6.6 Демонтаж встраиваемого громкоговорителя

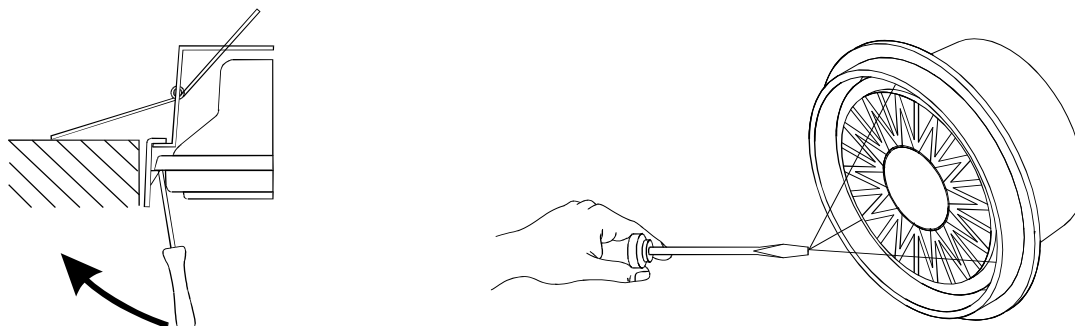


Рис. 6: Демонтаж встраиваемого громкоговорителя

1. Освободите пружинные зажимы, как показано на рисунке.
2. Аккуратно извлеките громкоговоритель через переднюю сторону.

6.7 Электрическое подключение

6.7.1 Подключения и интерфейсы

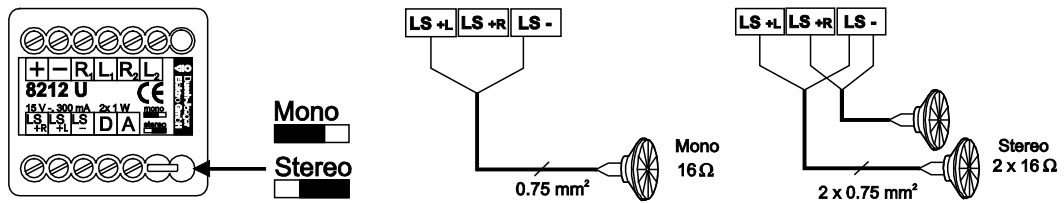


Рис. 7: Электрическое подключение

Предприятие группы компаний  
ABB-Gruppe

**Busch-Jaeger Elektro GmbH**

п/я  
58505 Lüdenscheid (Люденшайд,  
Германия)

Freisenbergstraße 2  
58513 Lüdenscheid (Люденшайд,  
Германия)  
Germany

**www.BUSCH-JAEGER.de**  
info.bje@de.abb.com

**Центральная служба отдела  
сбыта:**

Тел.: +49 2351 956-1600  
Факс: +49 2351 956-1700

Указание

Оставляем за собой право на внесение технических изменений или изменение содержания данного документа в любой момент без заблаговременного извещения. При заказе действуют согласованные детальные описания. АBB не несет ответственность за возможные ошибки или неполноту сведений в данном документе.

Сохраняем за собой все права на данный документ и содержащиеся в нем темы и изображения. Тиражирование, передача содержания третьим лицам или иное подобное использование содержания, в том числе, отдельных его частей, без предварительного письменного разрешения компании АBB запрещаются.

Copyright© 2012 Busch-Jaeger Elektro GmbH  
Все права сохранены.