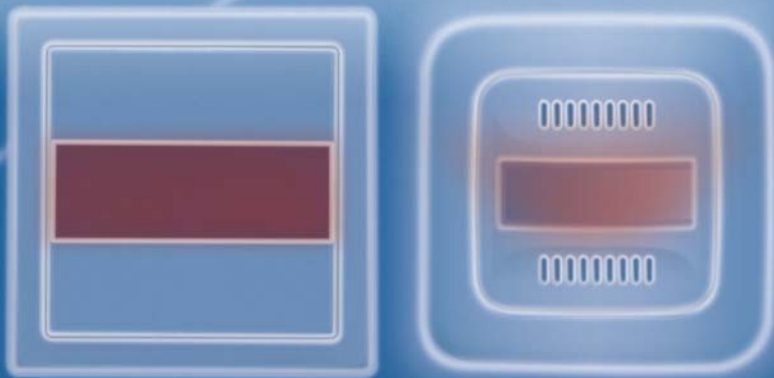


Ik wil een betere toegang.

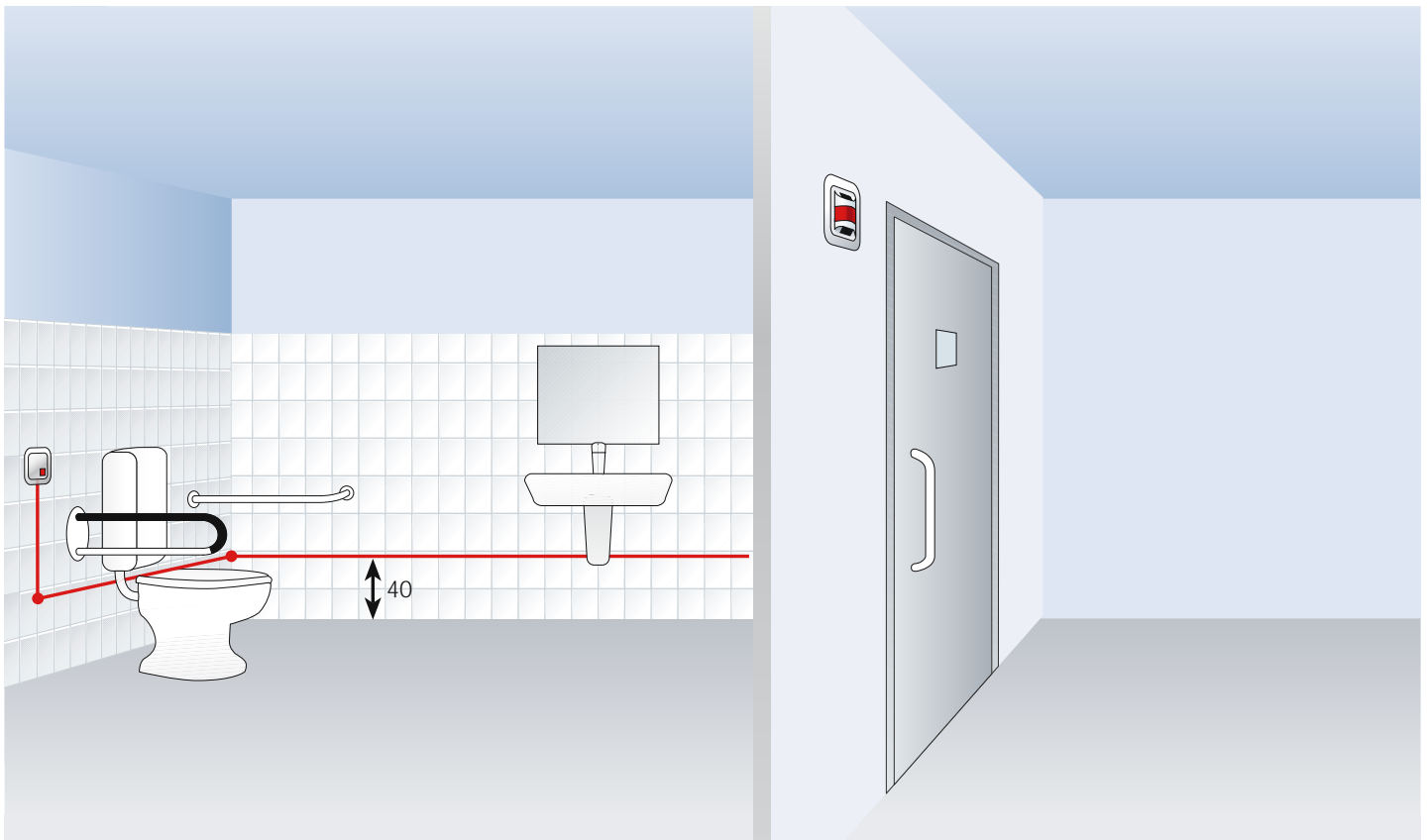


Busch-Infoline®-MIVA-set

ABB

Alarmset voor mindervalidentoilet.

Vandaag de dag wordt er door veel instanties aandacht geschonken aan de toegankelijkheid van bijvoorbeeld woningen, winkels, theaters, cafés, scholen, sporthallen, stations en kantoren. Ook mensen met een handicap of chronische ziekte moeten hier gemakkelijk kunnen komen.



Vaak wordt er niet bij stilgestaan dat eenieder ook wel eens een tijdelijke handicap kan hebben. Bijvoorbeeld in de vorm van een gipsbeen. En wat dacht u van oudere landgenoten die zich met behulp van een rollator toch nog aardig uit de voeten kunnen maken, maar zonder rollator aan hun huis gebonden zijn. Al deze mensen moeten ook zonder problemen gebruik kunnen maken van het

toilet en mocht er iets verkeerd gaan, waardoor hulp gewenst is, dan moet op een eenvoudige manier hulp kunnen worden geroepen. De functies van deze alarminstallatie worden in het "Handboek voor Toegankelijkheid" en de norm NEN 1814 beschreven.

Speciaal voor deze toepassing is de Busch-Jaeger-mindervalidentoiletset ontwikkeld.

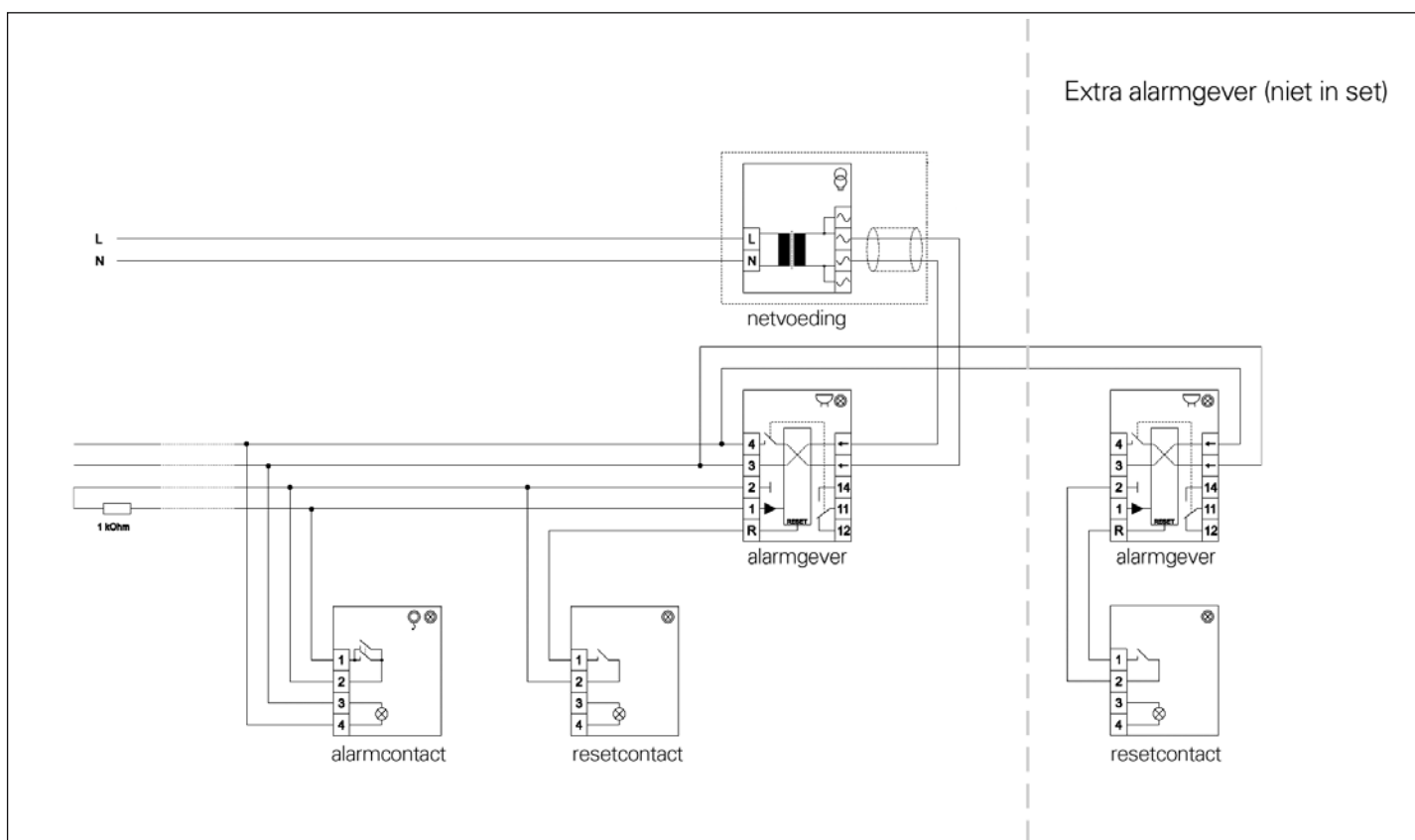
De alarmset wordt compleet, in één doos geleverd die alle benodigde componenten bevat. Alle componenten zijn geschikt voor montage in standaard 40 mm diepe inbouwdozen.

De sets worden compleet met centraalplaatjes geleverd. Bij de losse componenten moeten de centraalplaatjes apart worden besteld. Ook de afdekramen, de

katrolset en eventuele opbouwbakken dienen separaat te worden aangeschaft.

De centraalplaatjes bestaan in 2 kleuren: -214 (Reflex SI alpinwit, RAL 9010) en -84 (solo[®]/future[®] studio-wit, RAL 9016).

Bij de set worden stickers geleverd voor het aanbrengen van teksten op de diverse componenten.



Functie:

1) Impulstrekker/impulsdrukker (alarmcontact). Door aan het koord te trekken of het indrukken van de impulsdrukker wordt de alarmmelding gegeven. Op dit moment gaat ook het geruistellingslampje in de impulsdrukker branden en wordt de alarmgever geactiveerd. De impulstrekker/impulsdrukker wordt in het mindervalidentoilet gemonteerd, is voorzien van een montage-

strip met tekststrook en heeft een rood trekkoord van 10 meter. Het trekkoord dient rondgaand door de toiletruimte op een hoogte van 40 cm te worden bevestigd. In de hoeken wordt het koord door katrollen geleid om een lichtgaande bediening te waarborgen.

2) De alarmgever geeft een knipperend optisch en een continue akoestisch alarm. Een goede

zichtbaarheid wordt gegarandeerd door een bolle lens (-214 afdekking). Het gebruik van leds zorgt voor een lange levensduur en weinig onderhoud. De alarmgever wordt buiten de toiletruimte gemonteerd en bewaakt tevens de lijn op onderbreking en kortsluiting. De alarmgever is voorzien van een potentiaalvrij alarmcontact (wissel) voor eventuele door-

3) Resetimpulsdrukker. Voor het resetten van de alarmmelding (optisch en akoestisch) door de hulpverlener. De resetimpulsdrukker wordt ook in het mindervalidentoilet gemonteerd en heeft een tekstveld.

4) Netvoeding. Wordt net als de andere componenten in een standaard inbouwdoos bevestigd. De plaats is niet voorgeschreven.

5) Extra alarmgever. Voor melding van het alarm bijvoorbeeld op een centrale plaats. Geeft knipperend optisch en continue akoestisch signaal

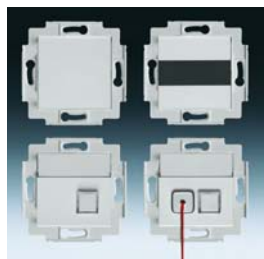
6) Resetimpulsdrukker. Uitsluitend voor het afstellen van het akoestisch signaal van de extra alarmgever

Busch-Infoline®-componenten voor mindervalidentoilet

Complete MIVA-set
1510 UC-214-500
Reflex SI alpinwit

Complete MIVA-set
1510 UC-84-500
solo®/future® studiowit

Katrolset
1519-500



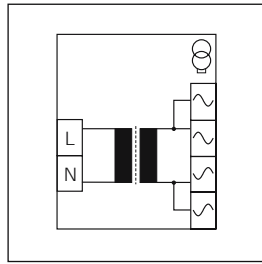
Bedrijfsspanning:	230 V, 50 Hz
Nom. stroom max.:	
Lijnstroom:	5 mA
Aanspreekvertraging:	0,1 / 2,5 s
Schakelcontacten:	-
Maakcontact:	U_B , 1 A
Wisselcontact:	42 V ~ / 60 V - , 30 VA / 30 W, potentiaalvrij
Geluidsfrequentie:	2300 Hz
Geluidsdruk:	78 dB/1 m
Schroefklemmen:	max. 1 mm ²
Tekstveld ¹⁾ :	-
Beschermingsklasse:	IP 20
Temperatuurbereik:	5 °C bis 40 °C
Opslagtemperatuur:	-40 °C bis 70 °C
Afmetingen (H x B x D):	70 x 153 x 190 mm
Gewicht:	300 g

Bestaande uit:
vijf katrollen en een
eindveer.
Voor de geleiding van
het trekkoord in de
hoeken, om een
lichtgaande bediening
van het alarmcontact
te waarborgen.

De katrolset maakt
geen deel uit van de
sets 1510 UC-214-500
en 1510 UC-84-500.



Inbouwnetvoeding
1518 U
Netvoedingssockel



Bedrijfsspanning:	Prim. 230 V ~, 50/60 Hz Sec. 15 V ~ SELV
Nom. stroom max.:	Sec. 150 mA ~
Lijnstroom:	-
Aanspreekvertraging:	-
Schakelcontacten:	-
Maakcontact:	-
Wisselcontact:	-
Geluidsfrequentie:	-
Geluidsdruk:	-
Schroefklemmen:	max. 4 mm ² /max. 1 mm ²
Tekstveld ¹⁾ :	nee
Beschermingsklasse:	IP 20
Temperatuurbereik:	5 °C bis 40 °C
Opslagtemperatuur:	-40 °C bis 70 °C
Afmetingen (H x B x D):	71 x 71 x 30 mm
Gewicht:	123 g

Centraalplaatje
1576 CN-84
solo*/future® studiowit



Bijbehorende future®
linear-afdekramen:
1721-184 K
1722-184 K

Bijbehorende optionele
future® linear-
opbouwbakken:
1701-84
1702-84

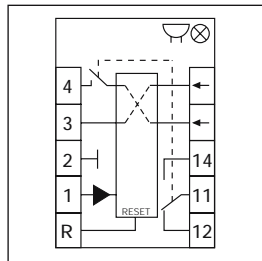
Centraalplaatje
1576 C-214
Reflex SI alpinwit



Bijbehorende Reflex SI-
afdekramen:
2511-214
2512-214

Bijbehorende optionele
Reflex SI-opbouw-
bakken:
1701-214
1702-214

Inbouwalarmgever
1515 U-12
Bewakingssockel



Bedrijfsspanning:	15 – 28 V ~ / 18 – 35 V -
Nom. stroom max.:	110 mA ~ / 60 mA -
Lijnstroom:	5 mA
Aanspreekvertraging:	0,1 s
Schakelcontacten:	-
Maakcontact:	U _B , 1 A
Wisselcontact:	42 V ~ / 60 V - , 30 VA / 30 W, potentiaalvrij
Geluidsfrequentie:	2300 Hz
Geluidsdruk:	70 dB / 1 m
Schroefklemmen:	max. 1 mm ²
Tekstveld ¹⁾ :	nee
Beschermingsklasse:	IP 20
Temperatuurbereik:	5 °C bis 40 °C
Opslagtemperatuur:	-40 °C bis 70 °C
Afmetingen (H x B x D):	71 x 71 x 30 mm
Gewicht:	35 g

Centraalplaatje
1573 CN-84
solo*/future® studiowit



Bijbehorende future®
linear-afdekramen:
1721-184 K
1722-184 K

Bijbehorende optionele
future® linear-
opbouwbakken:
1701-84
1702-84

Centraalplaatje
1573 C-214
Reflex SI alpinwit

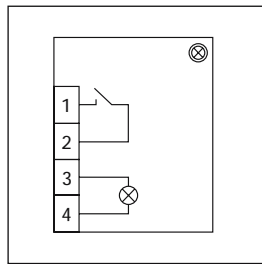


Bijbehorende Reflex SI-
afdekramen:
2511-214
2512-214

Bijbehorende optionele
Reflex SI-opbouw-
bakken:
1701-214
1702-214

¹⁾ Busch-Script-labelsoftware: www.busch-jaeger.com/nl/service/software.htm

Resetimpulsdrukker 1520/1 UK
Signaal-/afsteltoets Sokkel



Bedrijfsspanning:	9,5 – 28 V ~ / 9,5 – 35 V -
Nom. stroom max.:	20 mA ~ / 10 mA -
Lijnstroom:	-
Aanspreekvertraging:	-
Schakelcontacten:	
Maakcontact:	30 V ~ / 35 V -, 100 mA potentiaalvrij
Wisselcontact:	-
Geluidsfrequentie:	-
Geluidsdruk:	-
Schroefklemmen:	max. 1 mm ²
Tekstveld ¹⁾ :	ja
Beschermingsklasse:	IP 20
Temperatuurbereik:	5 °C bis 40 °C
Opslagtemperatuur:	-40 °C bis 70 °C
Afmetingen (H x B x D):	71 x 71 x 30 mm
Gewicht:	28 g

Centraalplaatje
1571 CN-84
solo®/future® studio wit



Bijbehorende future®
linear-afdekramen:
1721-184 K
1722-184 K

Bijbehorende optionele
future® linear-
opbouwbakken:
1701-84
1702-84

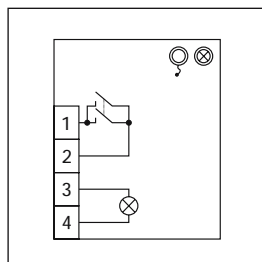
Centraalplaatje
1571 CN-214
Reflex SI alpinwit



Bijbehorende Reflex SI-
afdekramen:
2511-214
2512-214

Bijbehorende optionele
Reflex SI-opbouw-
bakken:
1701-214
1702-214

Alarmcontact 1520/1 UKZ-500
Inbouw-impulstrekker/impulsdrukkersokkel



Bedrijfsspanning:	9,5 – 28 V ~ / 9,5 – 35 V -
Nom. stroom max.:	20 mA ~ / 10 mA -
Lijnstroom:	-
Aanspreekvertraging:	-
Schakelcontacten:	
Maakcontact:	30 V ~ / 35 V -, 100 mA potentiaalvrij
Wisselcontact:	-
Geluidsfrequentie:	-
Geluidsdruk:	-
Schroefklemmen:	max. 1 mm ²
Tekstveld ¹⁾ :	ja
Beschermingsklasse:	IP 20
Temperatuurbereik:	5 °C bis 40 °C
Opslagtemperatuur:	-40 °C bis 70 °C
Afmetingen (H x B x D):	71 x 71 x 30 mm
Gewicht:	50 g

Centraalplaatje
1572 CN-84
solo®/future® studio wit



Bijbehorende future®
linear-afdekramen:
1721-184 K
1722-184 K

Bijbehorende optionele
future® linear-
opbouwbakken:
1701-84
1702-84

Centraalplaatje
1572 CN-214
Reflex SI alpinwit



Bijbehorende Reflex SI-
afdekramen:
2511-214
2512-214

Bijbehorende optionele
Reflex SI-opbouw-
bakken:
1701-214
1702-214

¹⁾Busch-Script-labelsoftware: www.busch-jaeger.com/nl/service/software.htm

Comfortwandcontactdoos
20 EUCDR-214
Reflex SI alpinwit



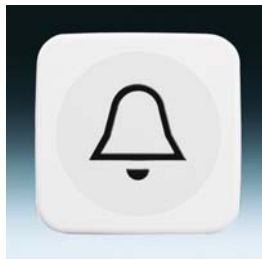
Wandcontactdoos met uitwerpmechanisme. Door met de ene hand aan de stekker te trekken en gelijktijdig met de andere hand de vin van de draairing naar beneden te drukken, laat de stekker zich zonder krachtsinspanning verwijderen.

Voelbare symbolen
(Stickers)

2144 LI
Licht



2144 KI
Bel



2144 TR
Sleutel



2144 ST
Wandcontactdoos



Transparante voelbare symbolen voor bedieningswippen en wandcontactdoosklapdeksels.
Voor slechtzienden en blinden.

Behoort tot het ABB-concern.

De Busch-Jaeger-producten zijn verkrijgbaar bij de elektro-vakhandel.

ABB b.v.
Automation Products
Busch-Jaeger schakelmateriaal
Frankeneng 15, 6716 AA Ede

Postbus 104, 6710 BC Ede

Telefoon (centrale):
(0318) 66 93 00

Telefoon direct voor technische
vragen (groepsnummer):
(0318) 66 92 25

Telefax Busch-Jaeger verkoop:
(0318) 64 24 42

Internet:
www.Busch-Jaeger.com
www.abbconnect.nl

www.elux.nl
Compleet aansluitgemak in je hele huis!