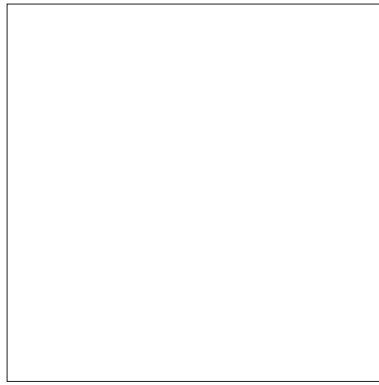


Traditie en toekomst.



Succes heeft een geschiedenis.

1879



1897



1907



1918



1921



1926



1933



1936



1951



1979





Het succes heeft zijn eigen traditievolle geschiedenis. De afgelopen 125 jaar is Busch-Jaeger gegroeid tot marktleider op het gebied van elektrotechnische installatietechniek.

Tot de kernactiviteiten van onze onderneming behoren de elektro-installatie, elektronica en gebouwsteemtechniek.

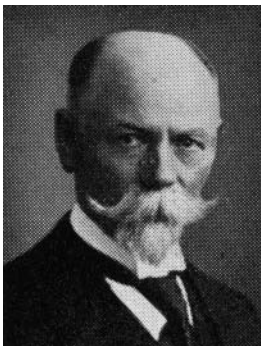
Wij zijn partner voor de vakhandel en elektromonteur. Onze jarenlange ervaring zetten we in voor toekomstgerichte producten en oplossingen.

De voorstellen en wensen van onze klanten zijn voor ons de drijfveer om nieuwe dingen te ontdekken en deze om te zetten in innovatie. Wij nemen u mee door deze brochure. Beleef de geschiedenis vanaf het begin tot in de moderne wereld van de huidige elektrotechnische installatietechnieken.

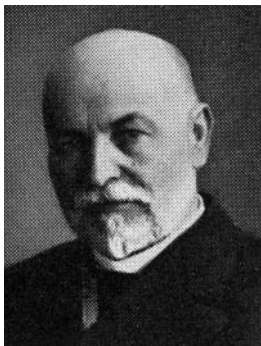
Ervaring verbindt.

„**S**amenkomen is een begin. Samenblijven is een vooruitgang. Samenwerken brengt succes.“

(Henry Ford)



Hans-Curt Jaeger had in de Lüdenscheider Gartenstraße een metaalfabriek



Georg Jaeger legde samen met zijn broer de eigenlijke basis voor de Lüdenscheider elektrotechnische industrie



Friedrich Wilhelm Busch fabriceerde in Lüdenscheid in de Hochstraße elektrotechnisch installatiemateriaal

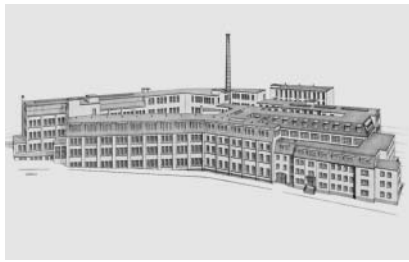
1925
wagenpark



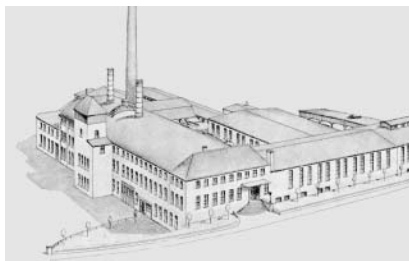
De wereld verandert en daardoor ook ons leven. Het gebruik van elektriciteit als energie- en lichtbron was een revolutie. Zo ontstond een industrie voor het maken van apparaten. Voor de Lüdenscheider metaalfirma opende

zich een nieuwe horizon. De firma's Jaeger en Busch behoorden tot de eersten die deze kans zagen en voor de opbouw van hun fabricage gebruikten.

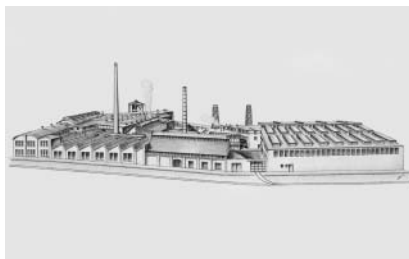
Gemeenschappelijkheid versterkt.



1900
Busch-Jaeger Lüdenscheider Metallwerke
AG, fabriek aan de Gartenstraße,
zetel van de hoofddirectie



1925
Productiehal in Aue



De metaalfabriek Schafsbrücke behoort
vanaf 1933 tot de Busch-Jaeger
Lüdenscheider Metallwerke AG



1952
Fabriek in Lüdenscheid, Hochstraße

De weg voor een nieuwe industrie is uitgezet.

In 1879 stichtte Hans-Curt Jaeger, gesteund door zijn broer Georg, in Lüdenscheid een metaalfabriek. Aanvankelijk beperkten ze zich tot het fabriceren van eenvoudig elektrotechnisch installatiemateriaal.

Gelijktijdig ontstond de fabriek van J. Bergmann en F. W. Busch. Hier werden voor het leger knopen voor uniformen gemaakt, evenals gespen en sluitingen voor koppels. Niet veel later werden de eerste elektrotechnische artikelen gemaakt. Ongeveer tien jaar later, 1892, verwierven de gebroeders Jaeger een perserij voor het fabriceren van isolatiematerialen.

Na de eerste wereldoorlog gingen de beide firma's samenwerken. Snel daarna kwam ook de Lüdenscheider metaalfabriek daarbij. Zo ontstond de Busch-Jaeger Lüdenscheider Metallwerke AG.

In 1969, na meer fusies, ontstond de onderneming met de nu nog geldende naam Busch-Jaeger Elektro GmbH. Heerste er voor het

samengaan van de ondernemingen nog concurrentie, in de jaren twintig profiteerde men al van de samenwerkingseffecten. Ontwikkeling en fabricage nemen een steeds belangrijker plaats in. Tevens werd de vraag bespoedigd door de toenemende toepassing van elektriciteit. In 1960 werd in Hamm een fabriek voor schakelaars ingericht. Vanaf 1969, onder de vlag van de BBC (thans ABB), concentreerde Busch-Jaeger Elektro GmbH zich op elektro-installatietechniek, elektronica en gebouwsteemtechniek. Het assortiment omvat vandaag de dag circa 5.500 producten. In onze fabrieken in Lüdenscheid en Aue werken meer dan 1.000 werknemers en exporteren we naar meer dan 60 landen in de wereld. Daar werken we al tientallen jaren vol vertrouwen en succesvol met onze partners samen. Licentie- en productiesamenwerking dragen bij tot versterking met onze participatie- en zusterbedrijven in Spanje, Tsjechië, Finland en Azië.

2004
Fabriek in Lüdenscheid op
de Freisenberg 1977/78



Fabriek in Aue



1960
Fabriek in Hamm



1990
Logistiek centrum in
Ramsloh



2002
Het nieuwe scholingscen-
trum voor klanten is met de
modernste media- en
congrestechnieken uitgerust.

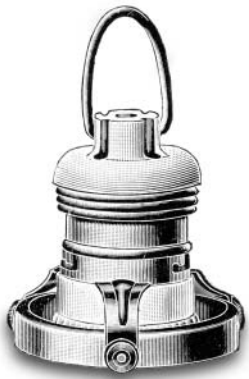


2004
Hoofdkantoor van ABB in
Mannheim-Käfertal

Pioniersgeest is het begin.

„Ik heb nooit iets waardevols toevallig gedaan. Mijn uitvindingen zijn nooit toevallig ontstaan.

Ik heb gewerkt.“ (Thomas Alva Edison)



1887
De firma Jaeger & Fischer
maakte de SWAN-lamphouders
voor Edison-lampen

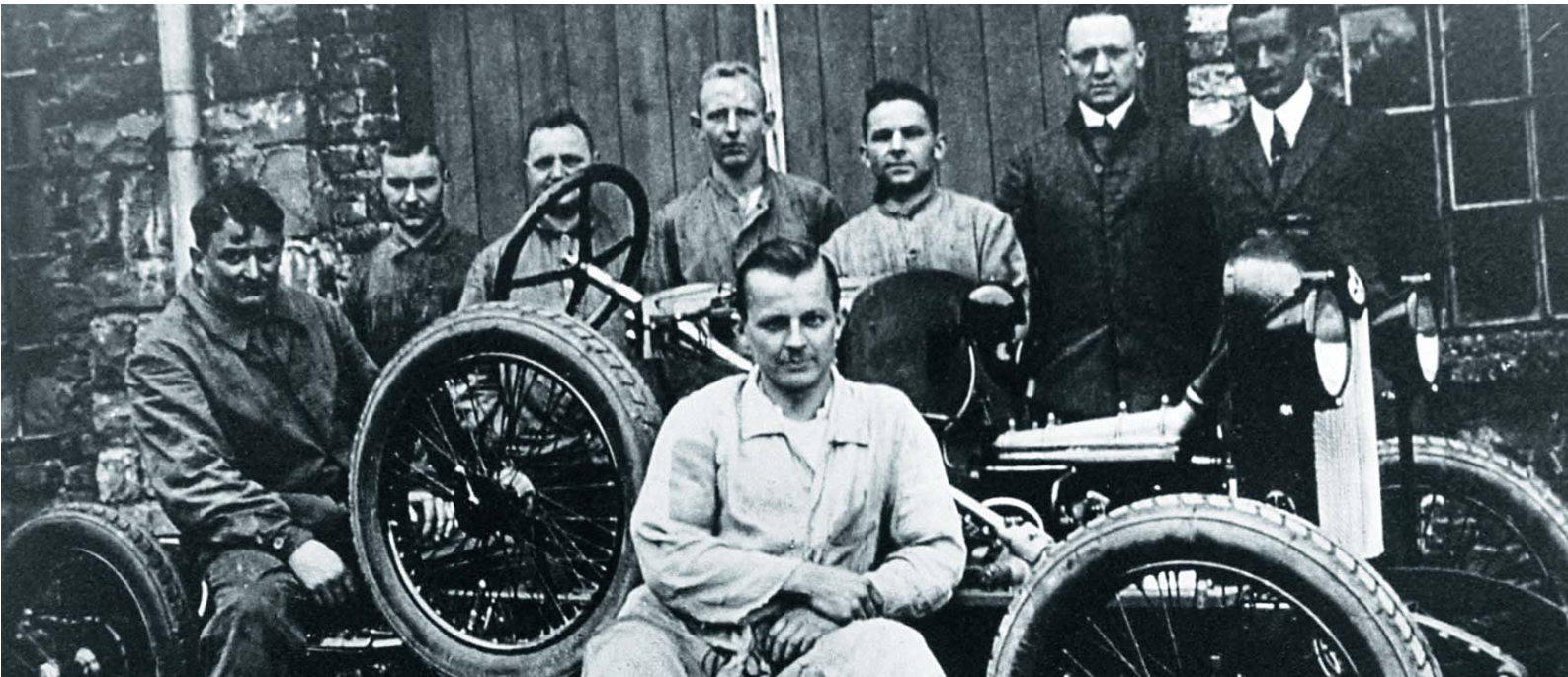


1913
Verstellbare pendel



1913
Geearde ijzeren wandlamp

1924
Busch autofabriek
De „Busch-Wagen“



Met een baanbrekende uitvinding liet Friedrich Wilhelm Busch aan het begin van de 20ste eeuw wereldwijd van zich horen. De door hem uitgevonden schakelaar met excentriekmechanisme kon door eenvoudig draaien worden bediend. Deze pioniersgeest vindt

men heden ten dage in ons bedrijf nog steeds. Zo ontstaan moderne elektro-installaties. De tijd steeds een stap voor. Dag voor dag dragen wij sinds 125 jaar eraan bij, dat iedere dag een stuk eenvoudiger, comfortabeler en veiliger wordt.

Nieuwe trends het resultaat.



1899
De Busch schakelaar met
excentriekmechanisme
bezorgde de firma F. W.
Busch wereldbekendheid



1915
„Lampschakelaar“



1934
Tuimelschakelaar



1951
PERILEX-steker/contactdoos

Innovatie sinds 125 jaar. De in 1899 verschenen Busch schakelaar met excentriekmechanisme veroverde de markt direct en werd wereldwijd met miljoenen verkocht. De pioniersgeest bracht Gustav Busch en zijn medewerkers aan de top. In de jaren 20 brachten ze een prototype van een „vaatwerkspoeler“, die tevens een wasmachine was. Dan volgde de „Busch-Wagen“ (pagina 9), waarvan drie modellen zijn gemaakt.

Direct na de eeuwwisseling boden de voorgangers* van Busch-Jaeger Elektro GmbH een volledig programma elektrotechnisch installatiemateriaal voor gebruik in huis. Na de tweede wereldoorlog werd de nood een deugd: de fabricage begon aanvankelijk met verwarmings- en kookplaten, zogenoemde compensatiegoederen.

Het „deutsche Wirtschaftswunder“ uit de jaren vijftig luidde ook bij Busch-Jaeger een nieuw tijdperk in voor de elektro-installatietechniek.

Producten zoals de PERILEX- en TERKO-steker/contactdoos vestigen zich met succes op de markt. Nieuwe trends volgen: de wipschakelaar vervangt de tuimel- en draaischakelaar. In 1973 presenteert de onderneming op de Hannover Messe elektronische schakelaars, die op ultrasoon geluid, beweging en aanraking reageren. Tot in de jaren tachtig werden nog kunststof spikes voor autobanden gemaakt. In de fabriek in Hamm vindt na de installatie-schakelaarproductie de fabricage van schakelaars plaats voor de auto-industrie tot eind jaren negentig. Tegenwoordig bieden wij een compleet programma voor de elektro-installatie met ook high-end producten zoals ABB i-bus® EIB en ABB Powernet EIB.

*De firma's Jul. Fischer & Basse, Gebr. Jaeger u. F. W. Busch AG.

2003
Introductie ocean



1972
Kunststof spikes
Busch-Duro „RS“ voor
autobanden



1995
Busch-Jaeger dashboardtechniek
voor de auto-industrie



2001
Schakelaarserie
alpha exclusive®



2003
Opbouwprogramma
ocean voor vochtige ruimten

De tijden veranderen.

„**W**at vandaag luxe is, is morgen normaal.“

(Bernd Pischetsrieder, VW-bestuursvoorzitter)



1906
Opbouw tuimelschakelaar
(diamantvormig)



1910
Opbouw tuimelschakelaar



1920
Inbouw draaischakelaar
met glasafdekking

1957
Wooncomfort in de jaren vijftig



En het werd licht. In 1880 verlichtte de eerste gloeilamp de wereld. Het tijdperk van de schakeltechniek begon. Nieuwe technieken en apparaten hielden hun intocht in alle huishoudens.

Producten, die het leven een stuk eenvoudiger en gemakkelijker maken, waren bij de grondleggers van Busch-Jaeger Elektro GmbH vanaf het begin al doorslaggevend.

De eis blijft.



1933
Trekschakelaar



1953
Inbouw wip-serieschakelaar
Busch-Duro 2000®



1965
Inbouwdimmer 400 W,
een van de eerste dimmers
op de Duitse markt



1975
Schakelaarserie Busch-Duro
2000® LX, 28 jaar succesvol op
de markt

Het teken des tijds vroegtijdig

ontdekt. Bij het zoeken naar nieuwe ideeën was voor de oprichters van Busch-Jaeger geen berg te hoog. In 1881 kwam Hans-Curt Jaeger met veel nieuwe ideeën terug uit Parijs en begon met de fabricage van SWAN-lamphouders (pagina 8). Kort daarna brachten "Jaeger & Fischer" lampvoeten en -houders voor Edison-lampen uit. De Busch schakelaar met excentriekmechanisme maakte het voor het eerst mogelijk om links- en rechtsom te draaien.

In de jaren dertig werd het elektriciteitsnet naar 220 V omgezet. Gelijktijdig verscheen de eerste tuimelschakelaar. In 1957 is Busch-Jaeger de eerste fabrikant van de tuimelschakelaar, die een comfortabele bediening mogelijk maakt. Enige jaren later zorgen schakelaars met een grotere bedieningswip voor meer "handvrijheid", daar ze ook met de elleboog kunnen worden geschakeld.

Ook hier behoort Busch-Jaeger tot de

fabrikanten van het eerste uur.

In 1965 presenteert de onderneming op de Hannover Messe een van de eerste dimmers van Duitsland. De elektronische schakelsector wordt verder uitgebouwd. In de jaren zeventig komen de Busch-Tiptronik-schakelaar en de Tipdimmer uit. Beiden reageren al bij een lichte aanraking en schakelen zo het licht.

Een leidende functie heeft ook de Busch-Timac X-10® besturingstechniek, met onder andere het schakelen en sturen van lampen en elektrische apparaten in huis via het normale aanwezige elektriciteitsnet. Met ABB Powernet EIB hebben we deze techniek verder verbeterd. Onze producten en systemen voor moderne elektro-installaties bieden veel mogelijkheden om woningen en gebouwen individueel en comfortabel in te richten. Bijvoorbeeld door de installatie van een jaloeziebesturing of bewegingsschakelaars.

2004
Wooncomfort neemt toe
met de eisen



1983
Busch-Duro 2000® SI,
de tot heden meest
verkochte schakelaarserie



1993
Jaloeziebesturing
Busch-Jaloezie control
uit de schakelaarserie
alpha exclusive®



1995
schakelaar met
drukknopbediening
schakelaarserie *impuls*
met lichtaura



1998
EIB bedienelement
Busch-triton®



2003
Inbouw bewegingsschake-
laar Busch-Wächter® 180 UP,
Schakelaarserie solo®

Het leven is waardevol.

„Zonder zekerheid is er geen vrijheid.“

(Wilhelm von Humboldt)



1910
Hefboomschakelaar, 3-polig



1910
Spatwaterdichte
schakelaar



1936
Tuimelschakelaar

Begin 20e eeuw
testbank voor elektrotechnische apparaten



Aan het eind van de 19e eeuw kwamen de lichtsakelaars voor iedereen beschikbaar. Het gebruik was echter lang niet ongevaarlijk. De vereniging van Duitse elektriciens ontwierp de eerste veiligheidsvoorschriften voor

de omgang met die nieuwe techniek. Ruim honderd jaar later zijn niet alleen de producten veilig en betrouwbaar. Ze beschermen ook de mens en zijn omgeving.

Veiligheid brengt open ruimte.



1962
Wandcontactdoos met rand-
aarde en kinderbeveiliging



1978
Busch-Infoton 2000®,
een van de eerste inbouw
intercominstallaties van
Duitsland



1986
Busch-Infoton 2000®
babyfoon



1987
Busch-Wächter®
bewegingsschakelaar

Hans-Curt Jaeger gaf als één van de eersten de doorslaggevende impuls voor meer veiligheid.

De vereniging van Duitse elektriciens gaf reeds in 1906 een beslissende aanzet voor het opstellen van veiligheidsvoorschriften ten aanzien van de omgang met elektrische installaties. Niet veel later werden die voorschriften openbaar gemaakt. Bij de Gebr. Jaeger ontstond een van de eerste testbanken voor elektrische apparaten. De officiële VDE-controlebureaus werden in de jaren twintig in het leven geroepen.

Door de drang naar verdere ontwikkeling van de elektro-installatietechniek zet Busch-Jaeger een nieuwe maatstaf neer voor een veiligheidstechniek: De in 1962 gepatenteerde kinderveilige wandcontactdoos met randaarde beschermt kinderen dagelijks tegen de gevaren van elektrische stroom.

In de jaren tachtig kwam de Busch-Infoton 2000® babyfoon op de markt en werd door de Stichting Warentest

als uitstekend beoordeeld. Daarna volgden de Busch-Wächter® (bewegingsschakelaar), Busch-Jaloeziecontrol, Busch-Rookalarm®, Busch-Infoline® (noodroepsysteem), FI-SCHUKOMAT en de Busch-Protector®. Producten, die voor meer veiligheid rondom het huis staan en zich laten aanpassen aan individuele leefomstandigheden. Het spatwaterdichte opbouwprogramma ocean (pagina 11) garandeert een veilige elektriciteitsvoorziening, ook in veeleisende omgevingen. Het behoort tot een breed aanbod producten die de mens en zijn eigendom beveiligen.

2004
Een geïntegreerd kwaliteits-
managementsysteem draagt
bij tot veiligheid van de pro-
ducten



1994
Wandcontactdoos met
overspanningsbeveiliging
Busch-Protector® uit de
schakelaarserie
Reflex SI Linear



2002
Busch-Rookalarm®



2003
FI-SCHUKOMAT wandcon-
tactdoos met randaarde en
aardlekbeveiliging



2003
Bewegingsschakelaar
Busch-Wächter®
Alarmtech 220

Individueel wonen.

„Niets op de wereld is zo machtig als een idee wiens tijd gekomen is.“

(Victor Hugo)



1978
Busch inbouwdimmer



1981
Busch-Timac X-10®
Tijdbesturingspost



1981
Busch-Timac X-10® afstands-
dimmer

1965
De eerste dimmer helpt
energie te besparen



Het leven wordt steeds eenvoudiger en gemakkelijker. De verworvenheden van de elektro-installatie hebben daar zeker toe bijgedragen. In de toekomst zal de vraag naar comfort verder toe-

nemen en de technische mogelijkheden daarbij. Nu komt het aan op een wetenschappelijke omgang met energie, om onnodige kosten te voorkomen.

Wetenschappelijk omgezet.



1981
Busch-Timac X-10°
besturingspost



1981
Busch-Timac X-10° centrale
tijdbesturingspost



1995
Busch-Netbus X-10°
controller



1996
ABB Powernet EIB
Controller

Busch-Jaeger ontwikkelingen –

altijd een stap vooruit. Wie aan de toekomst denkt, mag de hedendaagse ontwikkelingen niet uit het oog verliezen en moet rekening houden met de ervaringen uit het verleden.

Toen in de jaren zestig in Amerika de eerste dimmer op de markt kwam, maakte deze nieuwe techniek ook bij Busch-Jaeger snel furore. Zij bracht meer sfeer in de woonkamer en verlaagde tevens het energieverbruik.

Hoe meer het thema comfort aan betekenis wist te winnen in het huishouden, des te belangrijker werd het om bewust met de energiebronnen om te gaan. Hier zette de Busch-Wächter® in de jaren tachtig een duidelijk accent: bewegingssensoren maakten het mogelijk doelgericht het licht te schakelen en zorgden voor meer comfort, veiligheid en efficiency. Tevens toonden die eerste systemen, bestaande elektro-installaties, de weg naar de toekomst. Met Busch-Timac X-10° konden verschil-

lende verbruikers via het aanwezige elektriciteitsnet worden geschakeld, gestuurd en gecontroleerd. Deze techniek was niet te stuiten en ontwikkelde zich verder. Het volgende model van Timac kwam onder de naam Netbus X-10° op de markt dat zich verder ontwikkelde in het ABB Powernet EIB systeem. Dit systeem, gebaseerd op het 230 V-elektriciteitsnet, was het eerste, dat naadloos aansloot op de wereld van de Europese Installatiebus (EIB/KNX). Licht, temperatuur, warm water en de jaloeziebesturing zijn individueel in te stellen en te regelen. Het intelligente huis is niet langer toekomstmuziek, maar realiteit.

Rondom 2000
minder is meer



2001
EIB bedieningselement
Busch-triton®
met geïntegreerde ruimte-
temperatuurregelaar



2001
Busch-Wächter® Present
bewegingssensor,
doelgerichte besturing voor
verlichting, verwarming,
afzuig- en klimaatsystemen



2002
Ruimte temperatuurregelaar
EIB sensor solo®



2004
Kamer controlepaneel,
comfortabele besturing voor
gebouwsysteemtechniek
ABB i-bus® EIB en
ABB Powernet EIB

De mensen zijn het middelpunt.

„**V**eel kan een mens missen, alleen een mens niet.“

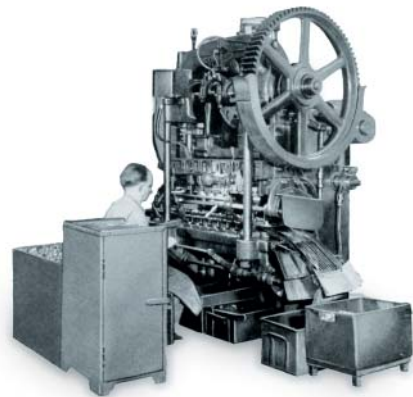
(Ludwig Börne)



Rondom 1940
de Busch-Jaeger woonwijk.
Ook nu wonen er nog
medewerkers.



Rondom 1950
ontwerpfdeling



Rondom 1950
pers in de afdeling gloeilamphouders

1950
Leerlingenopleiding bij
Busch-Jaeger



Busch-Jaeger is in die 125 jaar met zijn medewerkers en het contact met zijn klanten gegroeid. Deze relatie is ons vermogen. Achter ieder product, dat onze fabriek verlaat, staan mensen.

Bij de ontwikkeling, bij het product- en kwaliteitsmanagement, bij de productie, bij de verkoop en bij de verzending.

Mensen bepalen het succes.



1965
lopende band Busch-Duro 2000® schakelaars



2002
flexibele productie



p2004
sinds 1999 bij de klanten bekend: de centrale verkoopservice

Zoals altijd is de mens een beslissende factor bij succes. Zo is ook de 125-jarige geschiedenis van Busch-Jaeger zonder de inzet van vele mensen ondenkbaar. Daarom dagen wij ze uit en ondersteunen wij onze medewerkers. Beginners bieden wij leerplaatsen en trainingsprogramma's aan. De betrokkenheid bij de wereldwijd opererende ABB Groep garandeert daarom optimale carrièreperspectieven.

Culturele manifestaties, sportclubs, regelmatige scholing, werk- en groepsgesprekken, de interne ideeënbus, medewerkersforum of de medewerkerskrant „Busch-Funk“ dragen bij tot de uitwisseling van informatie en een hechte band binnen de onderneming. Bij de verschillende vestigingen hoort Busch-Jaeger vaak „tot de familie“. Veelal zijn het opeenvolgende generaties, die hier werken.

Behalve de betrokkenheid met het werk, is de persoonlijke sfeer in onze fabrieken te Lüdenscheid en Aue doorslaggevend.

Deze sterke basis zal ook in de toekomst een beslissende factor voor succes zijn. Het is maatgevend zoals de inzet, bewogenheid en creativiteit van onze medewerkers een rol spelen.

Tevens staat het persoonlijke contact op de voorgrond bij de omvangrijke service-afdelingen voor onze partners uit handel en industrie. Hiertoe behoren bijvoorbeeld het leren kennen van producten, ondersteuning bij verkooporders, beurscontacten en de centrale verkoopservice. Het Lüdenscheider scholingscentrum voor klanten speelt daarbij een vooruitstrevende rol.

Het is ieder jaar een trefpunt voor ruim 15.000 klanten, medewerkers en bezoekers uit de regio.

Onze medewerkers en partners zijn een investering, waarop we ook in de toekomst kunnen bouwen.

Meevoelend mens



En waar het ene hoofdstuk eindigt,
begint reeds het volgende.

De toekomst plaatst ons voor nieuwe uitdagingen. Met de modernste elektro-installatietechniek zullen we ook morgen onze bijdrage leveren om gewone dagen eenvoudiger, comfortabeler en veiliger te maken.

Een onderneming
van de ABB-groep

Postfach
D-58505 Lüdenscheid

Freisenbergstraße 2
58513 Lüdenscheid

www.busch-jaeger.de
info.bje@de.abb.com

Centrale verkoopservice:
Tel.: 0180-5 66 99 00
Fax: 0180-5 66 99 09